

ข้อมูลบุคลากรวิทยาลัยเทคนิคราชบุรี จำแนกตามตำแหน่ง

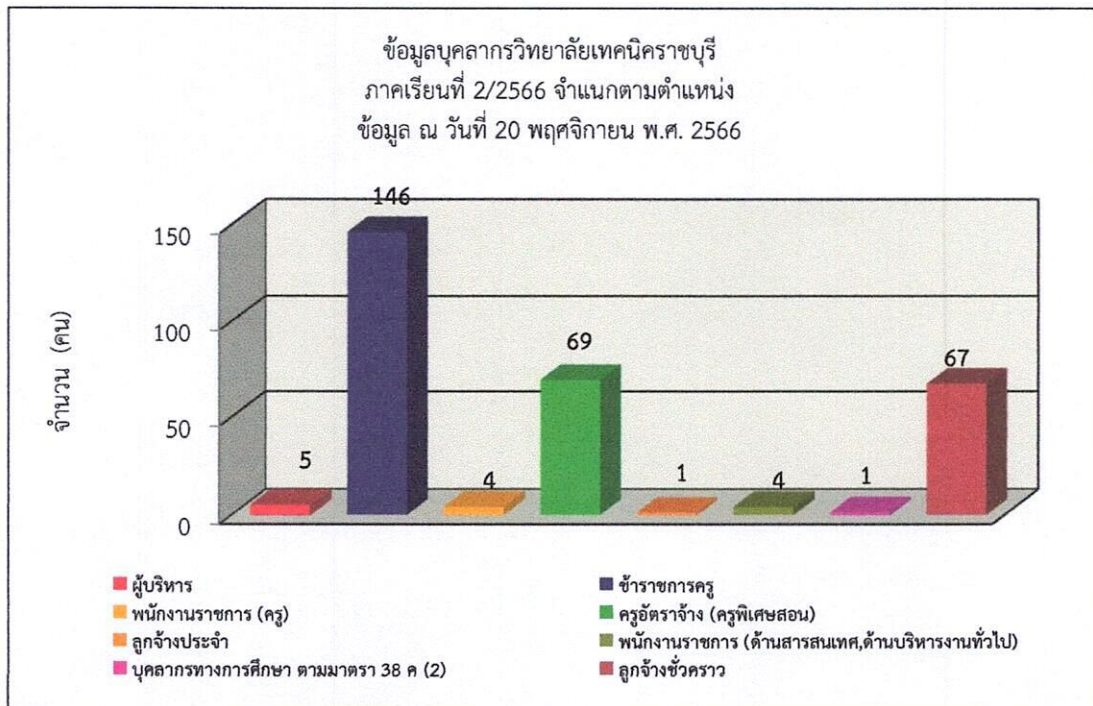
ประจำปีภาคเรียนที่ 2/2566

ข้อมูล ณ วันที่ 20 พฤศจิกายน พ.ศ. 2566

ที่มา : งานบุคลากร

เผยแพร่โดย : งานศูนย์ข้อมูลสารสนเทศ

ที่	ตำแหน่ง	จำนวน (คน)		รวมทั้งสิ้น
		ประจำ	ช่วยราชการ	
1	ผู้บริหาร	5	0	5
2	ข้าราชการครู	146	0	146
3	พนักงานราชการ (ครู)	4	0	4
4	ครูอัตราจ้าง (ครูพิเศษสอน)	69	0	69
5	ลูกจ้างประจำ	1	0	1
6	พนักงานราชการ (ด้านสารสนเทศ,ด้านบริหารงานทั่วไป)	4	0	4
7	บุคลากรทางการศึกษา ตามมาตรา 38 ค (2)	1	0	1
8	ลูกจ้างชั่วคราว	67	0	67
รวม		297	0	297



.....ผู้ตรวจสอบข้อมูล
นางสาวญาณิศา หงษ์ทอง
หัวหน้างานศูนย์ข้อมูลสารสนเทศ

.....ผู้รับรองข้อมูล
นายเฉลิมชัย งามทรัพย์
หัวหน้างานบุคลากร

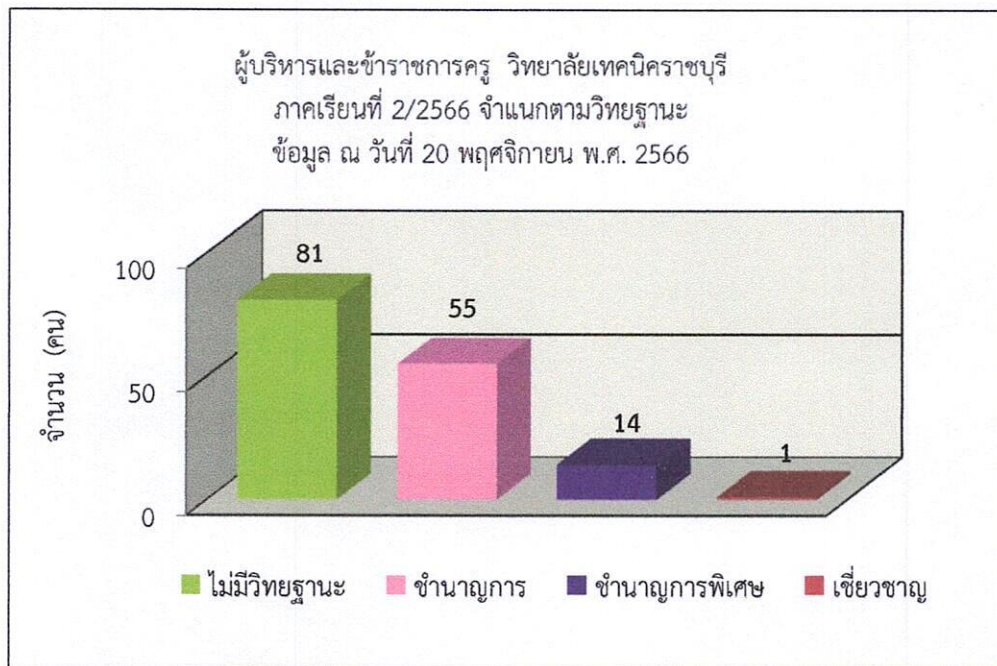
ข้อมูลจำนวนผู้บริหารและข้าราชการครู วิทยาลัยเทคนิคราชบุรี จำแนกตามวิทยฐานะ
 ประจำปีภาคเรียนที่ 2/2566

ข้อมูล ณ วันที่ 20 พฤศจิกายน พ.ศ. 2566

ที่มา : งานบุคลากร

เผยแพร่โดย : งานศูนย์ข้อมูลสารสนเทศ

ร.ก.	วิทยฐานะ	จำนวน (คน)		รวมทั้งสิ้น
		ประจำ	ช่วยราชการ	
1	ไม่มีวิทยฐานะ	81	0	81
2	ชำนาญการ	55	0	55
3	ชำนาญการพิเศษ	14	0	14
4	เชี่ยวชาญ	1	0	1
รวม		151	0	151



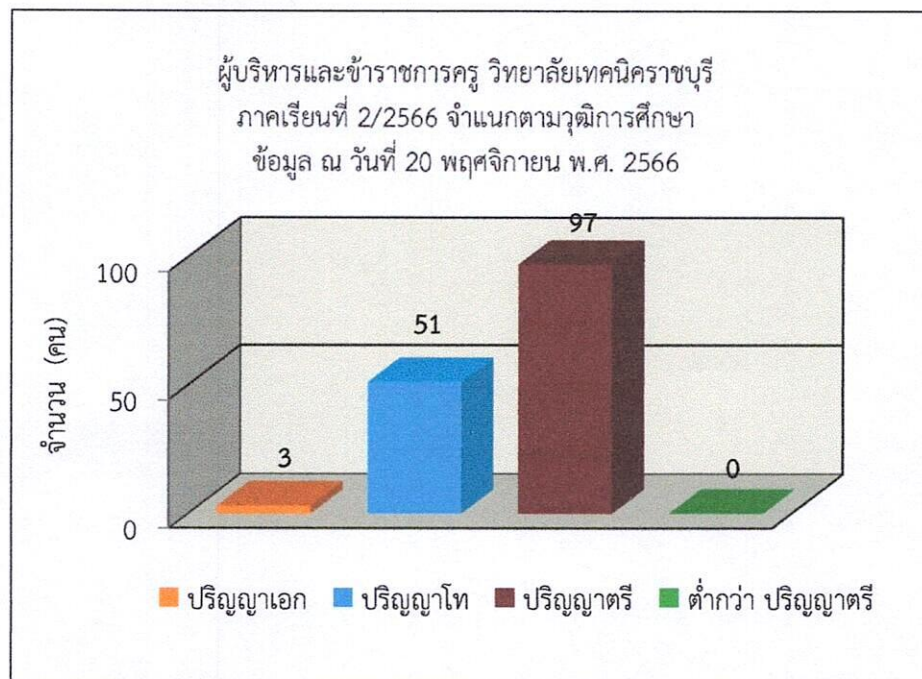
ข้อมูลจำนวนผู้บริหารและข้าราชการครู วิทยาลัยเทคนิคราชบุรี จำแนกตามวุฒิการศึกษา
 ประจำปีภาคเรียนที่ 2/2566

ข้อมูล ณ วันที่ 20 พฤศจิกายน พ.ศ. 2566

ที่มา : งานบุคลากร

เผยแพร่โดย : งานศูนย์ข้อมูลสารสนเทศ

วิทยฐานะ	จำนวน (คน)		รวมทั้งสิ้น
	ประจำ	ช่วยราชการ	
ปริญญาเอก	3	0	3
ปริญญาโท	51	0	51
ปริญญาตรี	97	0	97
ต่ำกว่า ปริญญาตรี	0	0	0
รวม	151	0	151



ข้อมูลจำนวนผู้บริหารและข้าราชการ จำนวนตามหน่วยงานที่สังกัด/แผนกวิชา ตำแหน่ง เพศ วุฒิการศึกษา และวิทยฐานะ

ประจำปีการศึกษา 2566

ข้อมูล ณ วันที่ 20 พฤศจิกายน พ.ศ. 2566

ที่มา : งานบุคลากร

แนบพร้อม : งานศูนย์ข้อมูลสารสนเทศ

หน่วยงานที่สังกัด	จำนวน	ตำแหน่ง		วุฒิการศึกษา				วิทยฐานะ																
		เลขหมู่เกษียณอายุ		เอก	สูง		เอก	เอก		เอก	เอก													
		ชาย	หญิง		ชาย	หญิง		ชาย	หญิง		ชาย	หญิง												
ผู้บริหาร	5	4	1	0	0	2	0	1	0	0	0	0	0	0	0	0	0	0	0	0	0	0	0	
แผนกวิชาสามัญสัมพันธ์	32	0	0	9	23	0	1	3	7	6	15	0	0	4	13	5	9	0	1	0	0	0	0	0
แผนกวิชาช่างยนต์	14	0	0	13	1	0	0	4	0	9	1	0	0	6	1	7	0	0	0	0	0	0	0	0
แผนกวิชาช่างกลโรงงาน	10	0	0	7	3	0	0	1	1	6	2	0	0	3	3	3	0	1	0	0	0	0	0	0
แผนกวิชาเทคนิคการผลิต	3	0	0	2	1	0	0	0	0	2	1	0	0	1	1	1	0	0	0	0	0	0	0	0
แผนกวิชาช่างเชื่อมโลหะ	5	0	0	5	0	0	0	1	0	4	0	0	0	4	0	0	0	0	0	0	0	0	1	0
แผนกวิชาเขียนแบบเครื่องกล	2	0	0	1	1	0	0	0	1	1	0	0	0	0	1	1	0	0	0	0	0	0	0	0
แผนกวิชาเทคนิคโยธา/สถาปัตยกรรม	0	0	0	0	0	0	0	0	0	0	0	0	0	0	0	0	0	0	0	0	0	0	0	0
แผนกวิชาเทคนิคพื้นฐาน	1	0	0	1	0	0	0	0	0	1	0	0	0	1	0	0	0	0	0	0	0	0	0	0
แผนกวิชาช่างไฟฟ้า	13	0	0	10	3	0	0	5	2	5	1	0	0	6	2	4	0	0	1	0	0	0	1	0
แผนกวิชาช่างอิเล็กทรอนิกส์	12	0	0	9	3	0	0	5	1	4	2	0	0	3	1	4	2	2	0	0	0	0	0	0
แผนกวิชาช่างก่อสร้าง	8	0	0	5	3	0	0	0	0	5	3	0	0	4	1	1	2	0	0	0	0	0	0	0
แผนกวิชาเทคนิคสถาปัตยกรรม	3	0	0	3	0	0	0	0	0	3	0	0	0	2	0	1	0	0	0	0	0	0	0	0
แผนกวิชาการบัญชี	7	0	0	1	6	0	0	1	2	0	4	0	0	0	4	0	3	0	1	0	0	1	0	0
แผนกวิชาการจัดการสำนักงาน	3	0	0	2	1	0	0	2	0	0	1	0	0	1	1	1	0	0	0	0	0	0	0	0
แผนกวิชาการตลาด	5	0	0	1	4	0	0	0	2	1	2	0	0	1	2	0	1	0	0	0	0	0	0	0
แผนกวิชาธุรกิจค้าปลีก	0	0	0	0	0	0	0	0	0	0	0	0	0	0	0	0	0	0	0	0	0	0	0	0
แผนกวิชาคอมพิวเตอร์ธุรกิจ	8	0	0	0	8	0	0	0	0	4	0	0	0	0	4	0	0	0	0	0	0	0	0	0
แผนกวิชาการจัดการโลจิสติกส์	3	0	0	2	1	0	0	1	1	0	0	0	0	1	1	0	0	0	0	0	0	0	0	0
แผนกวิชาการโรงแรม	3	0	0	0	3	0	0	0	0	2	0	1	0	0	0	0	0	0	0	0	0	0	0	0
แผนกวิชาสหกรรมศาสตร์	1	0	0	0	1	0	0	0	1	0	0	0	0	0	0	0	0	0	0	0	0	0	0	0
แผนกวิชาผ้าและเครื่องแต่งกาย	2	0	0	1	1	0	0	0	0	1	1	0	0	1	1	0	0	0	0	0	0	0	0	0
แผนกวิชาอาหารและโภชนาการ	3	0	0	0	3	0	0	0	0	0	3	0	0	0	3	0	0	0	0	0	0	0	0	0
แผนกวิชาจิตรศิลป์	2	0	0	2	0	0	0	0	0	2	0	0	0	2	0	0	0	0	0	0	0	0	0	0
แผนกวิชาออกแบบ	2	0	0	0	2	0	0	0	0	1	0	1	0	0	1	0	0	0	0	0	0	0	0	0
แผนกวิชาคอมพิวเตอร์กราฟิก	3	0	0	0	3	0	0	0	0	0	3	0	0	0	1	0	2	0	0	0	0	0	0	0
แผนกวิชาศิลปกรรมเซรามิก	1	0	0	1	0	0	0	0	0	1	0	0	0	0	0	0	0	0	0	0	0	0	0	0
รวม	151	4	1	75	71	2	1	25	26	51	97	0	0	40	41	30	25	8	6	1	0	0	0	0
รวมจำนวนทั้งหมด (คน)	151	5	1	146	151	3	51	97	0	0	0	0	0	83	85	65	66	1	1	1	1	1	1	1

หมายเหตุ : 1. ไม่มีผู้เข้าราชการ

ข้อมูลจำนวนครูพิเศษสอน จำแนกตามหน่วยงานที่สังกัด/แผนกวิชา ประเภท เพศ และวุฒิการศึกษา

ประจำภาคเรียนที่ 2/2566

ข้อมูล ณ วันที่ 20 พฤศจิกายน พ.ศ. 2566

ที่มา : งานบุคลากร

เผยแพร่โดย : งานศูนย์ข้อมูลสารสนเทศ

หน่วยงานที่สังกัด	จำนวนรวม	ประเภท		วุฒิการศึกษา							
		ครูอัตราจ้าง		ป.เอก		ป.โท		ป.ตรี		ต่ำกว่า ป.ตรี	
		(คน)	ชาย	หญิง	ชาย	หญิง	ชาย	หญิง	ชาย	หญิง	ชาย
แผนกวิชาสามัญสัมพันธ์	14	2	12	0	0	0	0	2	12	0	0
แผนกวิชาช่างยนต์	6	5	1	0	0	0	0	5	1	0	0
แผนกวิชาช่างกลโรงงาน	3	2	1	0	0	0	0	2	1	0	0
แผนกวิชาเทคนิคอุตสาหกรรม	0	0	0	0	0	0	0	0	0	0	0
แผนกวิชาเทคนิคการผลิต	2	1	1	0	0	0	0	1	1	0	0
แผนกวิชาช่างเชื่อมโลหะ	3	3	0	0	0	0	0	3	0	0	0
แผนกวิชาเขียนแบบเครื่องกล	1	1	0	0	0	0	0	1	0	0	0
แผนกวิชาเทคโนโลยีอุตสาหกรรม	0	0	0	0	0	0	0	0	0	0	0
แผนกวิชาเทคนิคพื้นฐาน	4	3	1	0	0	0	0	3	1	0	0
แผนกวิชาช่างไฟฟ้า	5	3	2	0	0	0	0	3	2	0	0
แผนกวิชาช่างอิเล็กทรอนิกส์	3	2	1	0	0	0	0	2	1	0	0
แผนกวิชาช่างก่อสร้าง	3	0	3	0	0	0	2	0	1	0	0
แผนกวิชาเทคนิคสถาปัตยกรรม	2	2	0	0	0	0	0	2	0	0	0
แผนกวิชาการบัญชี	3	0	3	0	0	0	0	0	3	0	0
แผนกวิชาการจัดการสำนักงาน	3	0	3	0	0	0	0	0	3	0	0
แผนกวิชาการตลาด	3	0	3	0	0	0	0	0	3	0	0
แผนกวิชาธุรกิจค้าปลีก	0	0	0	0	0	0	0	0	0	0	0
แผนกวิชาคอมพิวเตอร์ธุรกิจ	3	0	3	0	0	0	0	0	3	0	0
แผนกวิชาการจัดการโลจิสติกส์	0	0	0	0	0	0	0	0	0	0	0
แผนกวิชาการโรงแรม	0	0	0	0	0	0	0	0	0	0	0
แผนกวิชาคหกรรมศาสตร์	1	1	0	0	0	0	0	1	0	0	0
แผนกวิชาผ้าและเครื่องแต่งกาย	1	0	1	0	0	0	0	0	1	0	0
แผนกวิชาอาหารและโภชนาการ	2	1	1	0	0	0	0	1	1	0	0
แผนกวิชาวิจิตรศิลป์	2	1	1	0	0	0	0	1	1	0	0
แผนกวิชาออกแบบ	1	0	1	0	0	0	0	0	1	0	0
แผนกวิชาคอมพิวเตอร์กราฟิก	3	1	2	0	0	0	0	1	2	0	0
แผนกวิชาศิลปกรรมเซรามิก	1	1	0	0	0	0	0	1	0	0	0
รวม		29	40	0	0	0	2	29	38	0	0
รวมจำนวนทั้งหมด (คน)	69	69		0		2		67		0	
		69		69							

ข้อมูลจำนวนลูกจ้างประจำ ฝ่ายสนับสนุนการเรียนการสอน จำนวนตามลักษณะงาน ประเภท เพศ และวุฒิการศึกษา

ประจำภาคเรียนที่ 2/2566

ข้อมูล ณ วันที่ 20 พฤศจิกายน พ.ศ. 2566

ที่มา : งานบุคลากร

เผยแพร่โดย : งานศูนย์ข้อมูลสารสนเทศ

งานตามโครงสร้างบริหาร	จำนวน	ประเภท		วุฒิการศึกษา									
		ลูกจ้างประจำ		ม.ต้นหรือต่ำกว่า		ม.ปลาย/ปวช.		ปวส. อนุปริญญา		ปริญญาตรี		สูงกว่า ป.ตรี	
		(คน)	ชาย	หญิง	ชาย	หญิง	ชาย	หญิง	ชาย	หญิง	ชาย	หญิง	ชาย
งานทะเบียน	0	0	0	0	0	0	0	0	0	0	0	0	0
งานการเงิน	1	0	1	0	0	0	0	0	0	0	0	0	1
งานการบัญชี	0	0	0	0	0	0	0	0	0	0	0	0	0
งานบริหารงานทั่วไป	0	0	0	0	0	0	0	0	0	0	0	0	0
งานประชาสัมพันธ์	0	0	0	0	0	0	0	0	0	0	0	0	0
งานเอกสารการพิมพ์	0	0	0	0	0	0	0	0	0	0	0	0	0
งานบุคลากร	0	0	0	0	0	0	0	0	0	0	0	0	0
งานพัสดุ	0	0	0	0	0	0	0	0	0	0	0	0	0
พนักงานขับเครื่องจักรกลขนาดกลาง	0	0	0	0	0	0	0	0	0	0	0	0	0
งานอาคารสถานที่	0	0	0	0	0	0	0	0	0	0	0	0	0
ยาม	0	0	0	0	0	0	0	0	0	0	0	0	0
สำนักงาน อศจ.	0	0	0	0	0	0	0	0	0	0	0	0	0
งานพัฒนาการเรียนการสอน	0	0	0	0	0	0	0	0	0	0	0	0	0
งานวิทยบริการและห้องสมุด	0	0	0	0	0	0	0	0	0	0	0	0	0
งานอาชีวศึกษาระบบทวิภาคี	0	0	0	0	0	0	0	0	0	0	0	0	0
งานสื่อการเรียนการสอน	0	0	0	0	0	0	0	0	0	0	0	0	0
ฝ่ายวิชาการ	0	0	0	0	0	0	0	0	0	0	0	0	0
งานแนะแนวอาชีพและการจัดหางาน	0	0	0	0	0	0	0	0	0	0	0	0	0
งานกิจกรรมนักเรียนนักศึกษา	0	0	0	0	0	0	0	0	0	0	0	0	0
งานปกครอง	0	0	0	0	0	0	0	0	0	0	0	0	0
ฝ่ายพัฒนากิจการนักเรียนนักศึกษา	0	0	0	0	0	0	0	0	0	0	0	0	0
งานวางแผนและงบประมาณ	0	0	0	0	0	0	0	0	0	0	0	0	0
งานศูนย์เทคโนโลยีสารสนเทศ	0	0	0	0	0	0	0	0	0	0	0	0	0
งานศูนย์ข้อมูลสารสนเทศ	0	0	0	0	0	0	0	0	0	0	0	0	0
งานประกันคุณภาพและมาตรฐาน	0	0	0	0	0	0	0	0	0	0	0	0	0
ฝ่ายแผนงานและความร่วมมือ	0	0	0	0	0	0	0	0	0	0	0	0	0
งานสวัสดิการนักเรียนนักศึกษา	0	0	0	0	0	0	0	0	0	0	0	0	0
งานครูที่ปรึกษา	0	0	0	0	0	0	0	0	0	0	0	0	0
งานการค้า	0	0	0	0	0	0	0	0	0	0	0	0	0
สถานีวิจัยเพื่อการศึกษาและพัฒนาอาชีพ	0	0	0	0	0	0	0	0	0	0	0	0	0
รวม		0	1	0	0	0	0	0	0	0	0	0	1
รวมจำนวนทั้งหมด (คน)	1	1		0		0		0		0		1	
		1		1									

ข้อมูลจำนวนพนักงานราชการ (ครู) จำแนกตามหน่วยงานที่สังกัด/แผนกวิชา ตำแหน่ง เพศ และวุฒิการศึกษา

ประจำปีภาคเรียนที่ 2/2566

ข้อมูล ณ วันที่ 20 พฤศจิกายน พ.ศ. 2566

ที่มา : งานบุคลากร

เผยแพร่โดย : งานศูนย์ข้อมูลสารสนเทศ

หน่วยงานที่สังกัด	จำนวนรวม	ตำแหน่ง		วุฒิการศึกษา								
		ครู		ป.เอก		ป.โท		ป.ตรี		ต่ำกว่า ป.ตรี		
		(คน)	ชาย	หญิง	ชาย	หญิง	ชาย	หญิง	ชาย	หญิง	ชาย	หญิง
แผนกวิชาสามัญสัมพันธ์	0	0	0	0	0	0	0	0	0	0	0	0
แผนกวิชาช่างยนต์	0	0	0	0	0	0	0	0	0	0	0	0
แผนกวิชาช่างกลโรงงาน	0	0	0	0	0	0	0	0	0	0	0	0
แผนกวิชาเทคนิคการผลิต	0	0	0	0	0	0	0	0	0	0	0	0
แผนกวิชาช่างเชื่อมโลหะ	0	0	0	0	0	0	0	0	0	0	0	0
แผนกวิชาเขียนแบบเครื่องกล	0	0	0	0	0	0	0	0	0	0	0	0
แผนกวิชาเทคโนโลยีอุตสาหกรรม	0	0	0	0	0	0	0	0	0	0	0	0
แผนกวิชาเทคนิคพื้นฐาน	1	1	0	0	0	0	0	1	0	0	0	0
แผนกวิชาช่างไฟฟ้า	0	0	0	0	0	0	0	0	0	0	0	0
แผนกวิชาช่างอิเล็กทรอนิกส์	0	0	0	0	0	0	0	0	0	0	0	0
แผนกวิชาช่างก่อสร้าง	0	0	0	0	0	0	0	0	0	0	0	0
แผนกวิชาเทคนิคสถาปัตยกรรม	0	0	0	0	0	0	0	0	0	0	0	0
แผนกวิชาการบัญชี	0	0	0	0	0	0	0	0	0	0	0	0
แผนกวิชาการเลขานุการ	0	0	0	0	0	0	0	0	0	0	0	0
แผนกวิชาการตลาด	0	0	0	0	0	0	0	0	0	0	0	0
แผนกวิชาธุรกิจค้าปลีก	0	0	0	0	0	0	0	0	0	0	0	0
แผนกวิชาคอมพิวเตอร์ธุรกิจ	0	0	0	0	0	0	0	0	0	0	0	0
แผนกวิชาการจัดการโลจิสติกส์	1	1	0	0	0	0	0	1	0	0	0	0
แผนกวิชาการโรงแรมและการท่องเที่ยว	0	0	0	0	0	0	0	0	0	0	0	0
แผนกวิชาการบริหารงานคหกรรมศาสตร์	0	0	0	0	0	0	0	0	0	0	0	0
แผนกวิชาผ้าและเครื่องแต่งกาย	0	0	0	0	0	0	0	0	0	0	0	0
แผนกวิชาอาหารและโภชนาการ	0	0	0	0	0	0	0	0	0	0	0	0
แผนกวิชาวิจิตรศิลป์	0	0	0	0	0	0	0	0	0	0	0	0
แผนกวิชาออกแบบ	1	0	1	0	0	0	0	0	1	0	0	0
แผนกวิชาศิลปกรรมเซรามิก	1	0	1	0	0	0	0	0	1	0	0	0
รวม		2	2	0	0	0	0	2	2	0	0	
รวมจำนวนทั้งหมด (คน)	4	4		0		0		4		0		
		4						4				

หมายเหตุ : 1. ไม่มีผู้มาช่วยราชการ

ข้อมูลลูกจ้างชั่วคราว ฝ่ายสนับสนุนการเรียนการสอน จำแนกตามลักษณะหน่วยงานที่สังกัด ประเภท เพศ และวุฒิการศึกษา

ประจำภาคเรียนที่ 2/2566

ข้อมูล ณ วันที่ 20 พฤศจิกายน พ.ศ. 2566

ที่มา : งานบุคลากร

เผยแพร่โดย : งานศูนย์ข้อมูลสารสนเทศ

งานตามโครงสร้างบริหาร	จำนวน	ประเภท		วุฒิการศึกษา									
		ลูกจ้างชั่วคราว		ม.ต้นหรือต่ำกว่า		ม.ปลาย/ปวช.		ปวส. อนุปริญญา		ปริญญาตรี		สูงกว่า ป.ตรี	
		ชาย	หญิง	ชาย	หญิง	ชาย	หญิง	ชาย	หญิง	ชาย	หญิง	ชาย	หญิง
งานทะเบียน	4	0	4	0	0	0	0	0	3	0	1	0	0
งานการเงิน	3	0	3	0	0	0	0	0	2	0	1	0	0
งานการบัญชี	2	0	2	0	0	0	0	0	1	0	1	0	0
งานบริหารงานทั่วไป	2	0	2	0	0	0	0	0	1	0	1	0	0
งานประชาสัมพันธ์	1	1	0	0	0	0	0	0	0	1	0	0	0
งานเอกสารการพิมพ์	1	0	1	0	0	0	0	0	1	0	0	0	0
งานบุคลากร	2	1	1	0	0	0	0	0	0	1	1	0	0
งานพัสดุ	5	0	5	0	0	0	0	0	0	0	5	0	0
พนักงานขับรถยนต์	4	4	0	1	0	3	0	0	0	0	0	0	0
พนักงานขับเครื่องจักรกลขนาดกลาง	0	0	0	0	0	0	0	0	0	0	0	0	0
งานอาคารสถานที่	18	10	8	9	6	1	1	0	1	0	0	0	0
ยาม	3	3	0	2	0	0	0	0	0	1	0	0	0
สำนักงาน อศจ.	0	0	0	0	0	0	0	0	0	0	0	0	0
งานหลักสูตรการเรียนการสอน	2	0	2	0	0	0	1	0	1	0	0	0	0
งานวัดผล	1	0	1	0	0	0	0	0	0	0	1	0	0
งานวิทยบริการและห้องสมุด	1	0	1	0	0	0	0	0	1	0	0	0	0
งานอาชีวศึกษาระบบทวิภาคี	1	0	1	0	0	0	0	0	1	0	0	0	0
งานสื่อการเรียนการสอน	1	0	1	0	0	0	0	0	0	0	1	0	0
ฝ่ายวิชาการ	1	0	1	0	0	0	0	0	1	0	0	0	0
งานแนะแนวอาชีพและการจัดหางาน	2	0	2	0	0	0	0	0	0	0	2	0	0
งานกิจกรรมนักเรียนนักศึกษา	2	0	2	0	0	0	0	0	0	0	2	0	0
งานปกครอง	1	1	0	0	0	0	0	0	0	0	0	1	0
ฝ่ายพัฒนากิจการนักเรียนนักศึกษา	0	0	0	0	0	0	0	0	0	0	0	0	0
งานวางแผนและงบประมาณ	2	0	2	0	0	0	0	0	2	0	0	0	0
งานศูนย์เทคโนโลยีสารสนเทศ	1	0	1	0	0	0	0	0	0	0	1	0	0
งานศูนย์ข้อมูลสารสนเทศ	0	0	0	0	0	0	0	0	0	0	0	0	0
งานประกันคุณภาพและมาตรฐาน	1	0	1	0	0	0	0	0	0	0	1	0	0
ฝ่ายแผนงานและความร่วมมือ	1	0	1	0	0	0	0	0	0	0	1	0	0
งานสวัสดิการนักเรียนนักศึกษา	1	0	1	0	0	0	1	0	0	0	0	0	0
งานครูที่ปรึกษา	1	0	1	0	0	0	0	0	0	0	1	0	0
งานการค้า	1	0	1	0	0	0	0	0	0	0	1	0	0
งานโครงการพิเศษ	1	0	1	0	0	0	0	0	1	0	0	0	0
งานวิจัยนวัตกรรมและสิ่งประดิษฐ์	1	0	1	0	0	0	0	0	1	0	0	0	0
รวม		20	47	12	6	4	3	0	17	3	21	1	0
รวมจำนวนทั้งหมด (คน)	67	67		18		7		17		24		1	
		67		67									

ข้อมูลจำนวนพนักงานราชการ (ด้านสารสนเทศ) จำแนกตามหน่วยงานที่สังกัด/แผนกวิชา ตำแหน่ง เพศ และวุฒิการศึกษา

ประจำปีภาคเรียนที่ 2/2566

ข้อมูล ณ วันที่ 20 พฤศจิกายน พ.ศ. 2566

ที่มา : งานบุคลากร

เผยแพร่โดย : งานศูนย์ข้อมูลสารสนเทศ

หน่วยงานที่สังกัด	จำนวนรวม	ตำแหน่ง		วุฒิการศึกษา							
		พนักงานราชการ		ป.เอก		ป.โท		ป.ตรี		ต่ำกว่า ป.ตรี	
		ชาย	หญิง	ชาย	หญิง	ชาย	หญิง	ชาย	หญิง	ชาย	หญิง
พนักงานบริหารงานทั่วไป (ด้านสารสนเทศ)	1	0	1	0	0	0	0	0	1	0	0
พนักงานบริหารงานทั่วไป (ด้านวิชาการศึกษา)	1	1	0	0	0	0	0	1	0	0	0
พนักงานบริหารงานทั่วไป (ด้านบริหารงานทั่วไป)	2	0	2	0	0	0	0	0	2	0	0
รวม		1	3	0	0	0	0	1	3	0	0
รวมจำนวนทั้งหมด (คน)	4	4		0		0		4		0	
		4		4							

หมายเหตุ : 1. ไม่มีผู้มาช่วยราชการ