

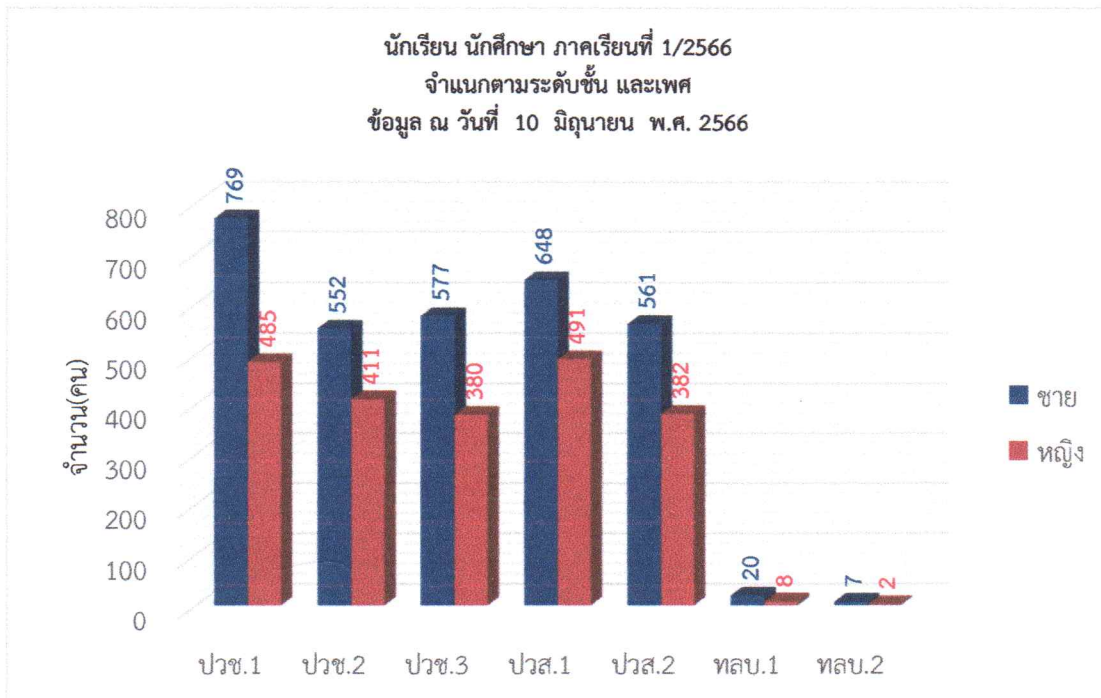
สรุปจำนวนนักเรียน นักศึกษา ภาคเรียนที่ 1/2566 จำแนกตามระดับชั้น และเพศ

ข้อมูล ณ วันที่ 10 มิถุนายน พ.ศ. 2566


ที่มา : งานทะเบียน

เผยแพร่โดย : งานศูนย์ข้อมูลสารสนเทศ

ระดับ	จำนวนนักเรียน นักศึกษา (คน)						รวมทั้งสิ้น		
	ปกติ		ทวีภาคี		รีเกรด		รวม		รวม
	ชาย	หญิง	ชาย	หญิง	ชาย	หญิง	ชาย	หญิง	
ปวช.1	748	469	21	16			769	485	1,254
ปวช.2	535	405	17	6	68	30	552	411	963
ปวช.3	498	344	11	6			577	380	957
ปวส.1	578	368	70	123	44	14	648	491	1,139
ปวส.2	470	291	47	77			561	382	943
ทลบ.1	20	8	0	0	0	0	20	8	28
ทลบ.2	7	2	0	0			7	2	9
รวม	2,856	1,887	166	228	112	44	3,134	2,159	5,293



* หมายเหตุ ปวช.3 และ ปวส.2 รวมรีเกรดและเทียบโอน


ผู้ตรวจสอบข้อมูล
นางสาวญาณิศา หงษ์ทอง
หัวหน้างานศูนย์ข้อมูลสารสนเทศ


ผู้รับรองข้อมูล
นายอาทิตย์ ทองมัน
หัวหน้างานทะเบียน

จำนวนนักเรียน ระดับ ปวช.1 ภาคเรียนที่ 1/2566

ข้อมูล ณ วันที่ 10 มิถุนายน พ.ศ. 2566

ที่มา : งานทะเบียน

เผยแพร่โดย : งานศูนย์ข้อมูลสารสนเทศ

สาขาวิชา	ห้อง	สาขางาน	ชาย	หญิง	รวม
ช่างยนต์	1/1	ยานยนต์	40	0	40
	1/2	ยานยนต์	40	0	40
	1/3	ยานยนต์	38	2	40
	1/4	ยานยนต์ (ทวิภาคี)	16	0	16
	1/5	จักรยานยนต์และ เครื่องยนต์เล็กนอกประมงค์	33	0	33
	1/6	จักรยานยนต์และ เครื่องยนต์เล็กนอกประมงค์ (ทวิภาคี)	5	0	5
	รวม (สาขาวิชา/สาขางาน)			172	2
ช่างกลโรงงาน	1/1	เครื่องมือกล	31	6	37
	1/2	เครื่องมือกล	36	2	38
	1/3	เครื่องมือกล	35	4	39
	รวม (สาขาวิชา/สาขางาน)			102	12
ช่างเขียนแบบเครื่องกล	1	เขียนแบบเครื่องกล	15	2	17
	รวม (สาขาวิชา/สาขางาน)			15	2
ช่างเชื่อมโลหะ	1	โครงสร้าง	11	0	11
	รวม (สาขาวิชา/สาขางาน)			11	0
ช่างไฟฟ้ากำลัง	1/1	ไฟฟ้ากำลัง	36	6	42
	1/2	ไฟฟ้ากำลัง	37	5	42
	1/3	ไฟฟ้ากำลัง	39	3	42
	1/4	ไฟฟ้ากำลัง	37	3	40
	รวม (สาขาวิชา/สาขางาน)			149	17
ช่างอิเล็กทรอนิกส์	1/1	อิเล็กทรอนิกส์	31	3	34
	1/2	อิเล็กทรอนิกส์	30	5	35
	รวม (สาขาวิชา/สาขางาน)			61	8
ช่างก่อสร้าง	1/1	ก่อสร้าง	40	3	43
	1/2	ก่อสร้าง	35	7	42
	รวม (สาขาวิชา/สาขางาน)			75	10
สถาปัตยกรรม	1/1	สถาปัตยกรรม	14	19	33
	รวม (สาขาวิชา/สาขางาน)			14	19
การบัญชี	1/1	การบัญชี	2	38	40
	1/2	การบัญชี	3	38	41
	รวม (สาขาวิชา/สาขางาน)			5	76

จำนวนนักเรียน ระดับ ปวช.1 ภาคเรียนที่ 1/2566

ข้อมูล ณ วันที่ 10 มิถุนายน พ.ศ. 2566

ที่มา : งานทะเบียน

เผยแพร่โดย : งานศูนย์ข้อมูลสารสนเทศ

สาขาวิชา	ห้อง	สาขางาน	ชาย	หญิง	รวม
การตลาด	1/1	การตลาด	2	39	41
	1/2	การตลาด	4	37	41
	รวม (สาขาวิชา/สาขางาน)		6	76	82
ธุรกิจค้าปลีก	1	ธุรกิจค้าปลีกสมัยใหม่ (ทวิภาคี)	0	16	16
	รวม (สาขาวิชา/สาขางาน)		0	16	16
การจัดการสำนักงาน	1	การจัดการสำนักงาน	0	27	27
	รวม (สาขาวิชา/สาขางาน)		0	27	27
คอมพิวเตอร์ธุรกิจ	1/1	คอมพิวเตอร์ธุรกิจ	9	22	31
	1/2	คอมพิวเตอร์ธุรกิจ	18	13	31
	1/3	คอมพิวเตอร์ธุรกิจ	11	20	31
	1/4	คอมพิวเตอร์ธุรกิจ	15	19	34
	รวม (สาขาวิชา/สาขางาน)		53	74	127
คอมพิวเตอร์กราฟิก	1/1	คอมพิวเตอร์กราฟิก	24	14	38
	1/2	คอมพิวเตอร์กราฟิก	27	13	40
	1/3	คอมพิวเตอร์กราฟิก	28	12	40
	รวม (สาขาวิชา/สาขางาน)		79	39	118
แฟชั่นและสิ่งทอ	1	แฟชั่นดีไซน์	1	6	7
	รวม (สาขาวิชา/สาขางาน)		1	6	7
การออกแบบ	1	การออกแบบ	1	12	13
	รวม (สาขาวิชา/สาขางาน)		1	12	13
การโรงแรม	1	การโรงแรม	6	21	27
	รวม (สาขาวิชา/สาขางาน)		6	21	27
วิจิตรศิลป์	1	วิจิตรศิลป์	7	13	20
	รวม (สาขาวิชา/สาขางาน)		7	13	20
อาหารและโภชนาการ	1/1	อาหารและโภชนาการ	4	27	31
	1/2	อาหารและโภชนาการ	7	23	30
	รวม (สาขาวิชา/สาขางาน)		11	50	61
ศิลปกรรมเซรามิก	1	ศิลปกรรมเซรามิก	1	2	3
	รวม (สาขาวิชา/สาขางาน)		1	2	3
คหกรรมศาสตร์	1	ธุรกิจดอกไม้และงานประดิษฐ์	0	3	3
	รวม (สาขาวิชา/สาขางาน)		0	3	3
รวม ปวช.1	ภาคปกติ		748	469	1,217
	ภาคทวิภาคี		21	16	37
จำนวน	ห้อง	รวม	769	485	1,254

จำนวนนักเรียน ระดับ ปวช.2 ภาคเรียนที่ 1/2566

ข้อมูล ณ วันที่ 10 มิถุนายน พ.ศ. 2566

ที่มา : งานทะเบียน

เผยแพร่โดย : งานศูนย์ข้อมูลสารสนเทศ

สาขาวิชา	ห้อง	สาขางาน	ชาย	หญิง	รวม
ช่างยนต์	2/1	ยานยนต์	26	3	29
	2/2	ยานยนต์	24	1	25
	2/3	ยานยนต์	28	2	30
	2/4	ยานยนต์ (ทวิภาคี)	11	0	11
	2/5	จักรยานยนต์และ เครื่องยนต์เล็กนอกประสงค์	29	0	29
	รวม (สาขาวิชา/สาขางาน)			118	6
ช่างกลโรงงาน	2/1	เครื่องมือกล	23	2	25
	2/2	เครื่องมือกล	17	2	19
	2/3	เครื่องมือกล	19	1	20
	รวม (สาขาวิชา/สาขางาน)			59	5
ช่างเขียนแบบเครื่องกล	1	เขียนแบบเครื่องกล	7	3	10
	รวม (สาขาวิชา/สาขางาน)			7	3
ช่างเชื่อมโลหะ	1	โครงสร้าง	13	0	13
	รวม (สาขาวิชา/สาขางาน)			13	0
ช่างไฟฟ้ากำลัง	2/1	ไฟฟ้ากำลัง	35	4	39
	2/2	ไฟฟ้ากำลัง	32	1	33
	2/3	ไฟฟ้ากำลัง	23	1	24
	รวม (สาขาวิชา/สาขางาน)			90	6
ช่างอิเล็กทรอนิกส์	2/1	อิเล็กทรอนิกส์	25	10	35
	2/2	อิเล็กทรอนิกส์	23	4	27
	2/3	อิเล็กทรอนิกส์	32	1	33
	รวม (สาขาวิชา/สาขางาน)			80	15
ช่างก่อสร้าง	2/1	ก่อสร้าง	32	5	37
	2/2	ก่อสร้าง	13	7	20
	รวม (สาขาวิชา/สาขางาน)			45	12
สถาปัตยกรรม	2/1	สถาปัตยกรรม	11	23	34
	รวม (สาขาวิชา/สาขางาน)			11	23
การบัญชี	2/1	การบัญชี	1	31	32
	2/2	การบัญชี	0	28	28
	2/3	การบัญชี	3	25	28
	รวม (สาขาวิชา/สาขางาน)			4	84
การตลาด	2/1	การตลาด	3	21	24
	2/2	การตลาด	0	28	28
	รวม (สาขาวิชา/สาขางาน)			3	49
ธุรกิจค้าปลีก	1	ธุรกิจค้าปลีกสมัยใหม่ (ทวิภาคี)	6	6	12
	รวม (สาขาวิชา/สาขางาน)			6	6

จำนวนนักเรียน ระดับ ปวช.2 ภาคเรียนที่ 1/2566

ข้อมูล ณ วันที่ 10 มิถุนายน พ.ศ. 2566

ที่มา : งานทะเบียน

เผยแพร่โดย : งานศูนย์ข้อมูลสารสนเทศ

สาขาวิชา	ห้อง	สาขางาน	ชาย	หญิง	รวม
การจัดการสำนักงาน	1	การจัดการสำนักงาน	0	6	6
	รวม (สาขาวิชา/สาขางาน)		0	6	6
คอมพิวเตอร์ธุรกิจ	2/1	คอมพิวเตอร์ธุรกิจ	5	32	37
	2/2	คอมพิวเตอร์ธุรกิจ	10	26	36
	2/3	คอมพิวเตอร์ธุรกิจ	18	17	35
	2/4	คอมพิวเตอร์ธุรกิจ	12	17	29
	รวม (สาขาวิชา/สาขางาน)		45	92	137
คอมพิวเตอร์กราฟิก	2/1	คอมพิวเตอร์กราฟิก	22	16	38
	2/2	คอมพิวเตอร์กราฟิก	27	10	37
	รวม (สาขาวิชา/สาขางาน)		49	26	75
แฟชั่นและสิ่งทอ	1	แฟชั่นดีไซน์	0	4	4
	รวม (สาขาวิชา/สาขางาน)		0	4	4
การออกแบบ	1	การออกแบบ	4	4	8
	รวม (สาขาวิชา/สาขางาน)		4	4	8
การโรงแรม	2/1	การโรงแรม	2	16	18
	รวม (สาขาวิชา/สาขางาน)		2	16	18
วิจิตรศิลป์	1	วิจิตรศิลป์	4	8	12
	รวม (สาขาวิชา/สาขางาน)		4	8	12
อาหารและโภชนาการ	2/1	อาหารและโภชนาการ	3	22	25
	2/2	อาหารและโภชนาการ	6	19	25
	รวม (สาขาวิชา/สาขางาน)		9	41	50
ศิลปกรรมเซรามิก	1	ศิลปกรรมเซรามิก	2	0	2
	รวม (สาขาวิชา/สาขางาน)		2	0	2
คหกรรมศาสตร์	1	ธุรกิจดอกไม้และงานประดิษฐ์	1	5	6
	รวม (สาขาวิชา/สาขางาน)		1	5	6
รวม ปวช.2	ภาคปกติ		535	405	940
	ภาคทวิภาคี		17	6	23
จำนวน	ห้อง	รวม	552	411	963

จำนวนนักเรียน ระดับ ปวช.3 ภาคเรียนที่ 1/2566

ข้อมูล ณ วันที่ 10 มิถุนายน พ.ศ. 2566

ที่มา : งานทะเบียน

เผยแพร่โดย : งานศูนย์ข้อมูลสารสนเทศ

สาขาวิชา	ห้อง	สาขางาน	ชาย	หญิง	รวม
ช่างยนต์	3/1	ยานยนต์	34	1	35
	3/2	ยานยนต์	29	1	30
	3/3	ยานยนต์	26	0	26
	3/4	ยานยนต์	17	1	18
	3/5	ยานยนต์ (ทวิภาคี)	11	0	11
	รวม (สาขาวิชา/สาขางาน)			117	3
ช่างกลโรงงาน	3/1	เครื่องมือกล	25	1	26
	3/2	เครื่องมือกล	28	3	31
	รวม (สาขาวิชา/สาขางาน)			53	4
ช่างเขียนแบบเครื่องกล	1	เขียนแบบเครื่องกล	17	6	23
	รวม (สาขาวิชา/สาขางาน)			17	6
ช่างเชื่อมโลหะ	1	โครงสร้าง	9	0	9
	รวม (สาขาวิชา/สาขางาน)			9	0
ช่างไฟฟ้ากำลัง	3/1	ไฟฟ้ากำลัง	36	2	38
	3/2	ไฟฟ้ากำลัง	28	0	28
	รวม (สาขาวิชา/สาขางาน)			64	2
ช่างอิเล็กทรอนิกส์	3/1	อิเล็กทรอนิกส์	25	9	34
	3/2	อิเล็กทรอนิกส์	29	0	29
	3/3	อิเล็กทรอนิกส์	22	4	26
	รวม (สาขาวิชา/สาขางาน)			76	13
ช่างก่อสร้าง	3/1	ก่อสร้าง	22	5	27
	3/2	ก่อสร้าง	14	12	26
	รวม (สาขาวิชา/สาขางาน)			36	17
สถาปัตยกรรม	3/1	สถาปัตยกรรม	7	11	18
	3/2	สถาปัตยกรรม	5	17	22
	รวม (สาขาวิชา/สาขางาน)			12	28
การบัญชี	3/1	การบัญชี	5	30	35
	3/2	การบัญชี	2	31	33
	รวม (สาขาวิชา/สาขางาน)			7	61
การตลาด	3/1	การตลาด	3	21	24
	3/2	การตลาด	0	19	19
	รวม (สาขาวิชา/สาขางาน)			3	40

จำนวนนักเรียน ระดับ ปวช.3 ภาคเรียนที่ 1/2566

ข้อมูล ณ วันที่ 10 มิถุนายน พ.ศ. 2566

ที่มา : งานทะเบียน

เผยแพร่โดย : งานศูนย์ข้อมูลสารสนเทศ

สาขาวิชา	ห้อง	สาขางาน	ชาย	หญิง	รวม
ธุรกิจค้าปลีก	1	ธุรกิจค้าปลีกสมัยใหม่ (ทวิภาคี)	0	6	6
	รวม (สาขาวิชา/สาขางาน)		0	6	6
การจัดการสำนักงาน	1	การจัดการสำนักงาน	2	8	10
	รวม (สาขาวิชา/สาขางาน)		2	8	10
คอมพิวเตอร์ธุรกิจ	3/1	คอมพิวเตอร์ธุรกิจ	17	18	35
	3/2	คอมพิวเตอร์ธุรกิจ	12	18	30
	3/3	คอมพิวเตอร์ธุรกิจ	11	22	33
	รวม (สาขาวิชา/สาขางาน)		40	58	98
คอมพิวเตอร์กราฟิก	3/1	คอมพิวเตอร์กราฟิก	22	10	32
	3/2	คอมพิวเตอร์กราฟิก	22	7	29
	รวม (สาขาวิชา/สาขางาน)		44	17	61
แฟชั่นและสิ่งทอ	1	แฟชั่นดีไซน์	0	3	3
	รวม (สาขาวิชา/สาขางาน)		0	3	3
การออกแบบ	1	การออกแบบ	7	9	16
	รวม (สาขาวิชา/สาขางาน)		7	9	16
การโรงแรม	3/1	การโรงแรม	3	16	19
	รวม (สาขาวิชา/สาขางาน)		3	16	19
วิจิตรศิลป์	1	วิจิตรศิลป์	4	8	12
	รวม (สาขาวิชา/สาขางาน)		4	8	12
อาหารและโภชนาการ	3/1	อาหารและโภชนาการ	8	22	30
	3/2	อาหารและโภชนาการ	7	26	33
	รวม (สาขาวิชา/สาขางาน)		15	48	63
ศิลปกรรมเซรามิก	1	ศิลปกรรมเซรามิก	0	3	3
	รวม (สาขาวิชา/สาขางาน)		0	3	3
รวม ปวช.3	ภาคปกติ		498	344	842
	ภาคทวิภาคี		11	6	17
จำนวน	ห้อง	รวม	509	350	859

จำนวนนักเรียนที่ไม่จบพร้อมรุ่น (รีเกรด) ปีการศึกษา 2566 ระดับ ปวช. ภาคเรียนที่ 1/2566
ข้อมูล ณ วันที่ 10 มิถุนายน พ.ศ. 2566

ที่มา : งานทะเบียน

เผยแพร่โดย : งานศูนย์ข้อมูลสารสนเทศ

สาขาวิชา	สาขางาน	ชาย	หญิง	รวม
ช่างยนต์	ยานยนต์	24	0	24
ช่างกลโรงงาน	เครื่องมือกล	14	0	14
ช่างเชื่อมโลหะ	โครงสร้าง	4	0	4
ช่างไฟฟ้ากำลัง	ไฟฟ้ากำลัง	10	0	10
ช่างอิเล็กทรอนิกส์	อิเล็กทรอนิกส์	4	2	6
ช่างก่อสร้าง	ก่อสร้าง	4	0	4
สถาปัตยกรรม	สถาปัตยกรรม	0	10	10
ช่างเขียนแบบเครื่องกล	เขียนแบบเครื่องกล	0	0	0
การบัญชี	การบัญชี	0	2	2
การตลาด	การตลาด	0	6	6
การเลขานุการ	การเลขานุการ	0	0	0
คอมพิวเตอร์ธุรกิจ	คอมพิวเตอร์ธุรกิจ	3	2	5
ธุรกิจค้าปลีก	ธุรกิจค้าปลีกสมัยใหม่	0	0	0
การออกแบบ	การออกแบบ	0	2	2
วิจิตรศิลป์	วิจิตรศิลป์	0	1	1
คอมพิวเตอร์กราฟิก	คอมพิวเตอร์กราฟิก	3	0	3
ศิลปกรรมเซรามิก	ศิลปกรรมเซรามิก	1	0	1
การโรงแรม	การโรงแรม	1	2	3
อาหารและโภชนาการ	อาหารและโภชนาการ	0	3	3
คหกรรมศาสตร์	ธุรกิจดอกไม้และงานประดิษฐ์	0	0	0
แฟชั่นและสิ่งทอ	แฟชั่นดีไซน์	0	0	0
รวม		68	30	98

จำนวนนักศึกษา ระดับ ปวส.1 ภาคเรียนที่ 1/2566

ข้อมูล ณ วันที่ 10 มิถุนายน พ.ศ. 2566

ที่มา : งานทะเบียน

เผยแพร่โดย : งานศูนย์ข้อมูลสารสนเทศ

สาขาวิชา	ห้อง	สาขางาน	ชาย	หญิง	รวม
เทคนิคเครื่องกล	1/1	เทคนิคยานยนต์	32	2	34
	1/2	เทคนิคยานยนต์	34	0	34
	1/3	เทคนิคยานยนต์ (ทวิภาคี)	11	0	11
	1/4	เทคนิคซ่อมตัวถังและสีรถยนต์ (ทวิภาคี)	3	0	3
	รวม (สาขาวิชา/สาขางาน)			80	2
เทคนิคการผลิต	1/1	เครื่องมือกล (ม.6)	34	3	37
	1/2	ผลิตชิ้นส่วนเครื่องจักรกล (ม.6)	17	1	18
	รวม (สาขาวิชา/สาขางาน)			51	4
เขียนแบบเครื่องกล	1/1	ออกแบบและเขียนแบบการผลิต (ม.6)	11	4	15
	1/2	ออกแบบและเขียนแบบการผลิต	8	4	12
	รวม (สาขาวิชา/สาขางาน)			19	8
เทคนิคอุตสาหกรรม	1/1	เทคโนโลยีวิศวกรรมอุตสาหกรรมการผลิต	27	5	32
	1/2	เทคโนโลยีวิศวกรรมอุตสาหกรรมการผลิต	15	0	15
	1/3	เทคโนโลยีวิศวกรรมอุตสาหกรรมการผลิต (ทวิภาคี)	9	0	9
	รวม (สาขาวิชา/สาขางาน)			51	5
เทคนิคโลหะ	1/1	ตรวจสอบและทดสอบงานเชื่อม (ม.6)	16	0	16
	1/2	เทคโนโลยีงานเชื่อมโครงสร้างโลหะ	4	1	5
	รวม (สาขาวิชา/สาขางาน)			20	1
ไฟฟ้า	1/1	ไฟฟ้ากำลัง (ม.6)	44	4	48
	1/2	ไฟฟ้ากำลัง	39	3	42
	1/3	ไฟฟ้ากำลัง	38	2	40
	1/4	ไฟฟ้ากำลัง	36	2	38
	1/5	ไฟฟ้าการควบคุมทางอุตสาหกรรม	28	7	35
	1/6	ไฟฟ้าการควบคุมทางอุตสาหกรรม	10	0	10
	รวม (สาขาวิชา/สาขางาน)			195	18
อิเล็กทรอนิกส์	1/1	คอมพิวเตอร์ฮาร์ดแวร์ (ม.6)	18	5	23
	1/2	คอมพิวเตอร์ฮาร์ดแวร์	10	3	13
เทคโนโลยีโทรคมนาคม	1/3	เทคโนโลยีระบบโทรคมนาคม (ทวิภาคี)	13	1	14
อิเล็กทรอนิกส์	1/4	อิเล็กทรอนิกส์อุตสาหกรรม	23	4	27
รวม (สาขาวิชา/สาขางาน)			64	13	77
ช่างก่อสร้าง	1/1	ก่อสร้าง (ม.6)	20	3	23
	1/2	ก่อสร้าง	21	11	32
	รวม (สาขาวิชา/สาขางาน)			41	14

จำนวนนักศึกษา ระดับ ปวส.1 ภาคเรียนที่ 1/2566

ข้อมูล ณ วันที่ 10 มิถุนายน พ.ศ. 2566

ที่มา : งานทะเบียน

เผยแพร่โดย : งานศูนย์ข้อมูลสารสนเทศ

สาขาวิชา	ห้อง	สาขางาน	ชาย	หญิง	รวม
เทคนิคสถาปัตยกรรม	1/1	เทคนิคสถาปัตยกรรม (ม.6)	4	6	10
	1/2	เทคนิคสถาปัตยกรรม	5	13	18
	รวม (สาขาวิชา/สาขางาน)		9	19	28
การบัญชี	1/1	การบัญชี (ม.6)	2	22	24
	1/2	การบัญชี	0	39	39
	1/3	การบัญชี	3	31	34
	รวม (สาขาวิชา/สาขางาน)		5	92	97
การตลาด	1/1	การตลาด (ม.6)	5	24	29
	1/2	การตลาด	3	21	24
	รวม (สาขาวิชา/สาขางาน)		8	45	53
การจัดการสำนักงาน	1	การจัดการสำนักงาน (ม.6)	0	38	38
	1	การจัดการสำนักงาน (ม.6) (ทวิภาคี)	2	16	18
	รวม (สาขาวิชา/สาขางาน)		2	54	56
เทคโนโลยีธุรกิจดิจิทัล	1/1	ดิจิทัลมีเดีย (ม.6)	17	9	26
	1/2	ดิจิทัลมีเดีย	7	20	27
	1/3	ธุรกิจดิจิทัล	10	22	32
	1/4	โมบายแอปพลิเคชันทางธุรกิจ	13	14	27
	รวม (สาขาวิชา/สาขางาน)		47	65	112
การจัดการธุรกิจค้าปลีก	1/1	ธุรกิจค้าปลีกสมัยใหม่ (ม.6) (ทวิภาคี)	0	5	5
	1/2	ธุรกิจค้าปลีกสมัยใหม่ (ทวิภาคี)	0	4	4
	รวม (สาขาวิชา/สาขางาน)		0	9	9
การจัดการโลจิสติกส์ และซัพพลายเชน	1/1	การจัดการคลังสินค้า (ม.6)	3	8	11
	1/2	การจัดการคลังสินค้า (ม.6) (จีน)	1	6	7
	1/3	การจัดการคลังสินค้า (ม.6) (ทวิภาคี)	6	34	40
	1/4	การจัดการคลังสินค้า (ทวิภาคี)	1	28	29
	รวม (สาขาวิชา/สาขางาน)		11	76	87
ดิจิทัลกราฟิก	1	ดิจิทัลกราฟิก (ทวิภาคี)	24	5	29
	รวม (สาขาวิชา/สาขางาน)		24	5	29
การออกแบบ	1	ออกแบบนิเทศศิลป์ (ม.6)	7	6	13
	รวม (สาขาวิชา/สาขางาน)		7	6	13
เทคโนโลยีแฟชั่น และเครื่องแต่งกาย	1	ออกแบบแฟชั่นและเครื่องแต่งกาย (ม.6)	0	3	3
	รวม (สาขาวิชา/สาขางาน)		0	3	3
อาหารและโภชนาการ	1/1	อาหารและโภชนาการ (ม.6)	2	9	11
	1/2	อาหารและโภชนาการ	5	10	15
	1/3	อาหารและโภชนาการ (ทวิภาคี)	0	18	18
	รวม (สาขาวิชา/สาขางาน)		7	37	44

จำนวนนักศึกษา ระดับ ปวส.1 ภาคเรียนที่ 1/2566

ข้อมูล ณ วันที่ 10 มิถุนายน พ.ศ. 2566

ที่มา : งานทะเบียน

เผยแพร่โดย : งานศูนย์ข้อมูลสารสนเทศ

สาขาวิชา	ห้อง	สาขางาน	ชาย	หญิง	รวม
การโรงแรม	1	บริการอาหารและเครื่องดื่ม (ม.6) (ทวิภาคี)	1	1	2
	1	บริการอาหารและเครื่องดื่ม (ทวิภาคี)	0	11	11
	รวม (สาขาวิชา/สาขางาน)		1	12	13
เทคโนโลยีเซรามิก	1	เทคโนโลยีเซรามิก (ม.6)	6	3	9
	รวม (สาขาวิชา/สาขางาน)		6	3	9
รวม ปวส.1		ภาคปกติ	578	368	946
		ภาคทวิภาคี	70	123	193
จำนวน	ห้อง	รวม	648	491	1,139

จำนวนนักศึกษา ระดับ ปวส.2 ภาคเรียนที่ 1/2566

ข้อมูล ณ วันที่ 10 มิถุนายน พ.ศ. 2566

ที่มา : งานทะเบียน

เผยแพร่โดย : งานศูนย์ข้อมูลสารสนเทศ

สาขาวิชา	ห้อง	สาขางาน	ชาย	หญิง	รวม
เทคนิคเครื่องกล	2/1	เทคนิคยานยนต์ (ม.6)	30	0	30
	2/2	เทคนิคยานยนต์	32	0	32
	2/3	เทคนิคยานยนต์ (ทวิภาคี)	6	0	6
	รวม (สาขาวิชา/สาขางาน)		68	0	68
เทคนิคการผลิต	2/1	เครื่องมือกล (ม.6)	16	1	17
	2/2	เครื่องมือกล (ม.6)	15	0	15
	2/3	ผลิตชิ้นส่วนเครื่องจักรกล (ม.6)	16	3	19
	รวม (สาขาวิชา/สาขางาน)		47	4	51
เขียนแบบเครื่องกล	2/1	ออกแบบและเขียนแบบการผลิต (ม.6)	10	0	10
	2/2	ออกแบบและเขียนแบบการผลิต	2	2	4
	รวม (สาขาวิชา/สาขางาน)		12	2	14
เทคนิคอุตสาหกรรม	2/1	เทคโนโลยีวิศวกรรมอุตสาหกรรมการผลิต	31	4	35
	2/2	เทคโนโลยีวิศวกรรมอุตสาหกรรมการผลิต (ทวิภาคี)	15	0	15
	รวม (สาขาวิชา/สาขางาน)		46	4	50
เทคนิคโลหะ	2/1	ตรวจสอบและทดสอบงานเชื่อม (ม.6)	20	0	20
	2/2	เทคโนโลยีงานเชื่อมโครงสร้างโลหะ	11	0	11
	รวม (สาขาวิชา/สาขางาน)		31	0	31
ไฟฟ้า	2/1	ไฟฟ้ากำลัง	36	6	42
	2/2	ไฟฟ้ากำลัง	32	4	36
	2/3	ไฟฟ้าการควบคุมทางอุตสาหกรรม	31	4	35
	2/4	ไฟฟ้าการควบคุมทางอุตสาหกรรม (ทวิภาคี)	12	1	13
	รวม (สาขาวิชา/สาขางาน)		111	15	126
อิเล็กทรอนิกส์	2/1	เทคโนโลยีคอมพิวเตอร์ (ม.6)	10	8	18
	2/2	เทคโนโลยีคอมพิวเตอร์	20	0	20
	2/3	เทคโนโลยีโทรคมนาคม (ทวิภาคี)	12	7	19
	2/4	อิเล็กทรอนิกส์	26	3	29
	รวม (สาขาวิชา/สาขางาน)		68	18	86
ช่างก่อสร้าง	2/1	ก่อสร้าง (ม.6)	22	2	24
	2/2	ก่อสร้าง	25	6	31
	รวม (สาขาวิชา/สาขางาน)		47	8	55
เทคนิคสถาปัตยกรรม	2/1	เทคนิคสถาปัตยกรรม (ม.6)	7	4	11
	2/2	เทคนิคสถาปัตยกรรม	2	5	7
	รวม (สาขาวิชา/สาขางาน)		9	9	18

จำนวนนักศึกษา ระดับ ปวส.2 ภาคเรียนที่ 1/2566

ข้อมูล ณ วันที่ 10 มิถุนายน พ.ศ. 2566

ที่มา : งานทะเบียน

เผยแพร่โดย : งานศูนย์ข้อมูลสารสนเทศ

สาขาวิชา	ห้อง	สาขางาน	ชาย	หญิง	รวม
การบัญชี	2/1	การบัญชี (ม.6)	1	24	25
	2/2	การบัญชี	1	41	42
	2/3	การบัญชี	4	33	37
	รวม (สาขาวิชา/สาขางาน)		6	98	104
การตลาด	2/1	การตลาด (ม.6)	5	21	26
	2/2	การตลาด	1	18	19
	2/3	การตลาด (ทวิภาคี)	1	5	6
	รวม (สาขาวิชา/สาขางาน)		7	44	51
การจัดการธุรกิจค้าปลีก	2/1	ธุรกิจค้าปลีกสมัยใหม่ (ม.6) (ทวิภาคี)	0	8	8
	2/2	ธุรกิจค้าปลีกสมัยใหม่ (ทวิภาคี)	0	1	1
	รวม (สาขาวิชา/สาขางาน)		0	9	9
การจัดการสำนักงาน	1	การจัดการสำนักงาน (ม.6)	1	18	19
	1	การจัดการสำนักงาน	0	4	4
	รวม (สาขาวิชา/สาขางาน)		1	22	23
คอมพิวเตอร์ธุรกิจ	2/1	คอมพิวเตอร์ธุรกิจ (ม.6)	20	11	31
	2/2	คอมพิวเตอร์ธุรกิจ	2	16	18
	2/3	คอมพิวเตอร์ธุรกิจ	4	8	12
	รวม (สาขาวิชา/สาขางาน)		26	35	61
การจัดการโลจิสติกส์ และซัพพลายเชน	2/1	การจัดการคลังสินค้า (ม.6) (ทวิภาคี)	8	27	35
	2/2	การจัดการคลังสินค้า (ทวิภาคี)	5	35	35
	รวม (สาขาวิชา/สาขางาน)		13	62	70
การออกแบบ	1	การออกแบบนิเทศศิลป์ (ม.6)	8	1	9
	รวม (สาขาวิชา/สาขางาน)		8	1	9
เทคโนโลยีแพชั่น และเครื่องแต่งกาย	1	ออกแบบแฟชั่นและเครื่องแต่งกาย (ม.6)	0	2	2
	รวม (สาขาวิชา/สาขางาน)		0	2	2
เทคโนโลยีเซรามิก	1	เทคโนโลยีเซรามิก (ม.6)	5	1	6
	รวม (สาขาวิชา/สาขางาน)		5	1	6
อาหารและโภชนาการ	2/1	อาหารและโภชนาการ (ม.6)	2	8	10
	2/2	อาหารและโภชนาการ	5	12	17
	รวม (สาขาวิชา/สาขางาน)		7	20	27
การโรงแรม	1	บริการอาหารและเครื่องดื่ม (ม.6)	4	0	4
	1	บริการอาหารและเครื่องดื่ม	1	14	15
	รวม (สาขาวิชา/สาขางาน)		5	14	19
รวม ปวส.2	ภาคปกติ		470	291	761
	ภาคทวิภาคี		47	77	124
จำนวน	ห้อง	รวม	517	368	885

จำนวนนักศึกษาที่ไม่จบพร้อมรุ่น (รีเกรด) ปีการศึกษา 2566 ระดับ ปวส. ภาคเรียนที่ 1/2566
ข้อมูล ณ วันที่ 10 มิถุนายน พ.ศ. 2566

ที่มา : งานทะเบียน

เผยแพร่โดย : งานศูนย์ข้อมูลสารสนเทศ

สาขาวิชา	สาขางาน	ชาย	หญิง	รวม
เทคนิคเครื่องกล	เทคนิคยานยนต์	2	0	2
เทคนิคการผลิต	เครื่องมือกล (ม.6)	2	0	2
เทคนิคโลหะ	ตรวจสอบและทดสอบงานเชื่อม (ม.6)	6	0	6
	เทคโนโลยีงานเชื่อมโครงสร้างโลหะ	1	0	1
ไฟฟ้ากำลัง	ไฟฟ้าการควบคุมทางอุตสาหกรรม	3	0	3
	ไฟฟ้ากำลัง (ม.6)	11	1	12
	ไฟฟ้ากำลัง	2	0	2
ช่างก่อสร้าง	ก่อสร้าง	3	0	3
เทคนิคสถาปัตยกรรม	เทคนิคสถาปัตยกรรม (ม.6)	0	1	1
	เทคนิคสถาปัตยกรรม	0	1	1
เขียนแบบเครื่องกล	ออกแบบและเขียนแบบการผลิต (ม.6)	2	1	3
เทคนิคอุตสาหกรรม	เทคโนโลยีวิศวกรรมอุตสาหกรรมการผลิต	4	0	4
	เทคโนโลยีวิศวกรรมอุตสาหกรรมการผลิต (ทวิภาคี)	3	0	3
เทคโนโลยีธุรกิจดิจิทัล	ดิจิทัลมีเดีย (ม.6)	2	0	2
การจัดการโลจิสติกส์ และซัพพลายเชน	การจัดการคลังสินค้า (ม.6)	1	4	5
	การจัดการคลังสินค้า (ทวิภาคี)	0	2	2
การออกแบบ	ออกแบบนิเทศศิลป์ (ม.6)	1	0	1
อาหารและโภชนาการ	อาหารและโภชนาการ	1	4	5
รวม		44	14	58

จำนวนนักศึกษา ระดับ ปริญญาตรี ภาคเรียนที่ 1/2566

ข้อมูล ณ วันที่ 10 มิถุนายน พ.ศ. 2566

ที่มา : งานทะเบียน

เผยแพร่โดย : งานศูนย์ข้อมูลสารสนเทศ

สาขาวิชา	ปี	สาขางาน	ชาย	หญิง	รวม
เทคโนโลยีอิเล็กทรอนิกส์	1	เทคโนโลยีอิเล็กทรอนิกส์	20	8	28
	2	เทคโนโลยีอิเล็กทรอนิกส์	7	2	9
	รวม (สาขาวิชา/สาขางาน)		27	10	37
จำนวน	ปี	รวม	27	10	37