

ข้อมูลบุคลากรวิทยาลัยเทคนิคราชบุรี จำแนกตามตำแหน่ง

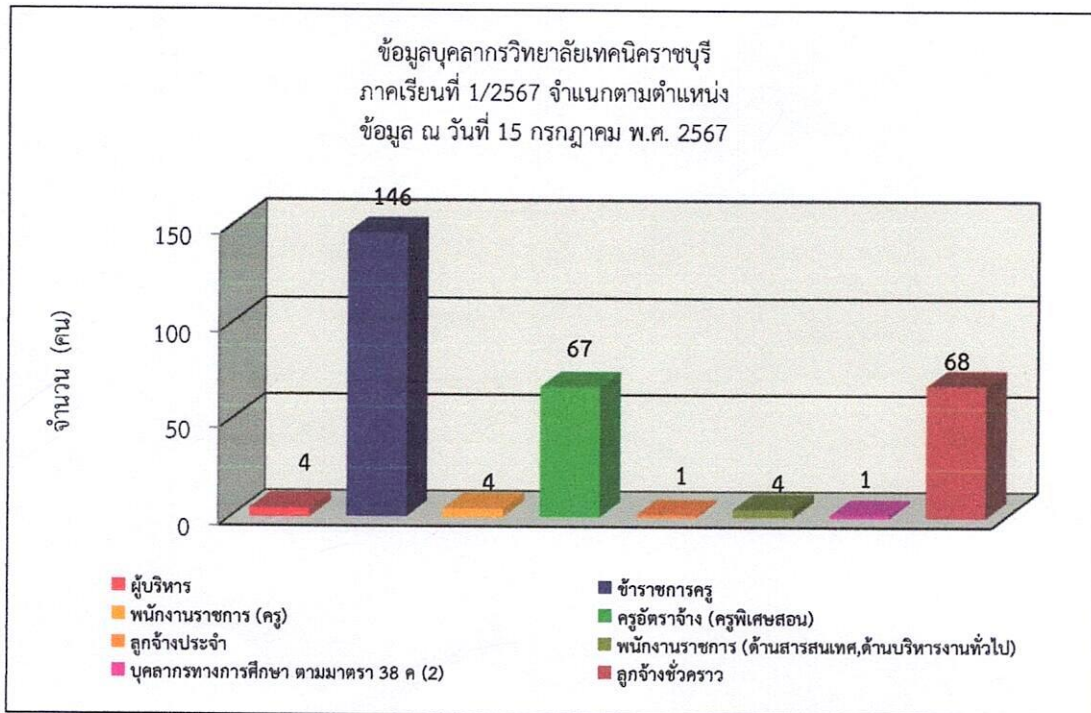
ประจำภาคเรียนที่ 1/2567

ข้อมูล ณ วันที่ 15 กรกฎาคม พ.ศ. 2567

ที่มา : งานบุคลากร

เผยแพร่โดย : งานศูนย์ข้อมูลสารสนเทศ

ที่	ตำแหน่ง	จำนวน (คน)		รวมทั้งสิ้น
		ประจำ	ช่วยราชการ	
1	ผู้บริหาร	4	0	4
2	ข้าราชการครู	146	0	146
3	พนักงานราชการ (ครู)	4	0	4
4	ครูอัตราจ้าง (ครูพิเศษสอน)	67	0	67
5	ลูกจ้างประจำ	1	0	1
6	พนักงานราชการ (ด้านสารสนเทศ,ด้านบริหารงานทั่วไป)	4	0	4
7	บุคลากรทางการศึกษา ตามมาตรา 38 ค (2)	1	0	1
8	ลูกจ้างชั่วคราว	68	0	68
รวม		295	0	295



.....ผู้ตรวจสอบข้อมูล
นางสาวณัฏฐา หงษ์ทอง
หัวหน้างานศูนย์ข้อมูลสารสนเทศ

.....ผู้รับรองข้อมูล
นายเฉลิมชัย งามทรัพย์
หัวหน้างานบุคลากร

ข้อมูลจำนวนผู้บริหารและข้าราชการครู วิทยาลัยเทคนิคราชบุรี จำแนกตามวิทยฐานะ

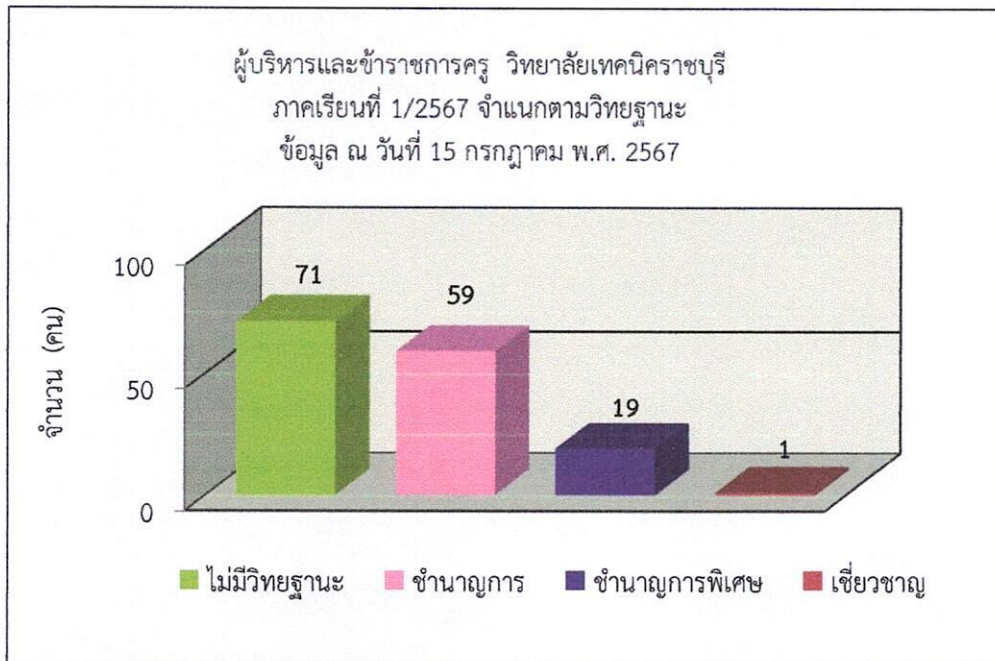
ประจำภาคเรียนที่ 1/2567

ข้อมูล ณ วันที่ 15 กรกฎาคม พ.ศ. 2567

ที่มา : งานบุคลากร

เผยแพร่โดย : งานศูนย์ข้อมูลสารสนเทศ

ที่	วิทยฐานะ	จำนวน (คน)		รวมทั้งสิ้น
		ประจำ	ช่วยราชการ	
1	ไม่มีวิทยฐานะ	71	0	71
2	ชำนาญการ	59	0	59
3	ชำนาญการพิเศษ	19	0	19
4	เชี่ยวชาญ	1	0	1
รวม		150	0	150



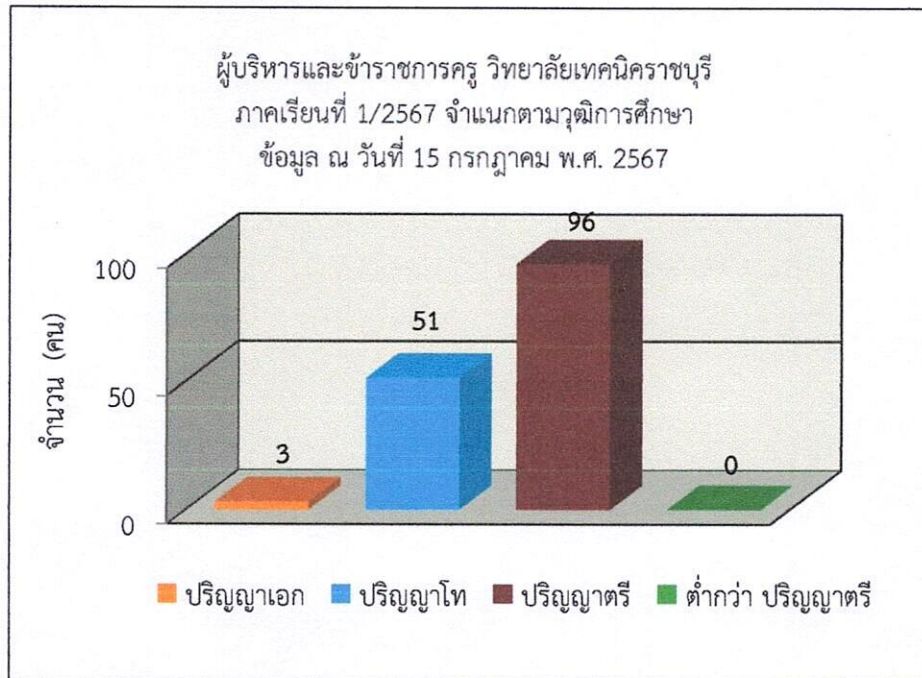
ข้อมูลจำนวนผู้บริหารและข้าราชการครู วิทยาลัยเทคนิคราชบุรี จำแนกตามวุฒิการศึกษา
ประจำภาคเรียนที่ 1/2567

ข้อมูล ณ วันที่ 15 กรกฎาคม พ.ศ. 2567

ที่มา : งานบุคลากร

เผยแพร่โดย : งานศูนย์ข้อมูลสารสนเทศ

วิทยฐานะ	จำนวน (คน)		รวมทั้งสิ้น
	ประจำ	ช่วยราชการ	
ปริญญาเอก	3	0	3
ปริญญาโท	51	0	51
ปริญญาตรี	96	0	96
ต่ำกว่า ปริญญาตรี	0	0	0
รวม	150	0	150



ข้อมูลจำนวนผู้บริหารและข้าราชการกร จำนวนตามหน่วยงานที่ตั้งจัด/แผนกวิชา ตำแหน่ง เทศ วุฒิการศึกษา และวิทยฐานะ

ประกาศเรียนที่ 1/2567

ข้อมูล ณ วันที่ 15 กรกฎาคม พ.ศ. 2567

ที่มา : งานบุคลากร

เผยแพร่โดย : งานศูนย์ข้อมูลสารสนเทศ

หน่วยงานที่สังกัด	ประเภทคน	ตำแหน่ง		วุฒิการศึกษา				วิทยฐานะ															
		เลขหมู่คนแบบแผนกวิชา		เอก		โท		เอก		โท		เอก		โท									
		ชาย	หญิง	ชาย	หญิง	ชาย	หญิง	ชาย	หญิง	ชาย	หญิง	ชาย	หญิง	ชาย	หญิง								
ผู้บริหาร	(คน)	4	3	1	0	0	2	0	1	1	0	0	0	0	0	0	0	0					
แผนกวิชาสามัญสัมพันธ์		32	0	0	9	23	0	1	2	7	7	15	0	0	4	12	4	8	1	3	0	0	
แผนกวิชาช่างยนต์		14	0	0	13	1	0	0	4	0	9	1	0	0	6	1	7	0	0	0	0	0	0
แผนกวิชาช่างกลโรงงาน		10	0	0	7	3	0	0	2	1	5	2	0	0	2	2	4	1	1	0	0	0	0
แผนกวิชาเทคนิคการผลิต		3	0	0	2	1	0	0	0	0	2	1	0	0	1	1	1	0	0	0	0	0	0
แผนกวิชาช่างเชื่อมโลหะ		5	0	0	5	0	0	0	2	0	3	0	0	0	3	0	1	0	0	0	1	0	0
แผนกวิชาเขียนแบบเครื่องกล		2	0	0	1	1	0	0	0	1	1	0	0	0	0	0	1	1	0	0	0	0	0
แผนกวิชาเทคนิคโยธาอุตสาหกรรม		0	0	0	0	0	0	0	0	0	0	0	0	0	0	0	0	0	0	0	0	0	0
แผนกวิชาเทคนิคพื้นฐาน		1	0	0	1	0	0	0	0	0	1	0	0	0	1	0	0	0	0	0	0	0	0
แผนกวิชาช่างไฟฟ้า		13	0	0	10	3	0	0	5	2	5	1	0	0	6	1	3	1	1	1	0	0	0
แผนกวิชาช่างอิเล็กทรอนิกส์		12	0	0	9	3	0	0	5	1	4	2	0	0	2	1	5	2	2	0	0	0	0
แผนกวิชาช่างก่อสร้าง		8	0	0	5	3	0	0	0	0	5	3	0	0	3	1	2	2	0	0	0	0	0
แผนกวิชาเทคนิคสถาปัตยกรรม		3	0	0	3	0	0	0	0	0	3	0	0	0	1	0	2	0	0	0	0	0	0
แผนกวิชาการบัญชี		7	0	0	1	6	0	0	1	2	0	4	0	0	0	4	0	1	1	1	0	0	0
แผนกวิชาการจัดการสำนักงาน		3	0	0	2	1	0	0	2	0	0	1	1	0	1	1	1	0	0	0	0	0	0
แผนกวิชาการตลาด		5	0	0	1	4	0	0	0	2	1	2	0	0	1	2	0	1	0	1	0	0	0
แผนกวิชาธุรกิจค้าปลีก		0	0	0	0	0	0	0	0	0	0	0	0	0	0	0	0	0	0	0	0	0	0
แผนกวิชาคอมพิวเตอร์ธุรกิจ		8	0	0	0	8	0	0	0	0	4	0	4	0	0	4	0	2	0	2	0	0	0
แผนกวิชาการจัดการโลจิสติกส์		3	0	0	2	1	0	0	1	1	0	0	0	0	1	1	1	0	0	0	0	0	0
แผนกวิชาการโรงแรม		3	0	0	0	3	0	0	0	0	2	0	1	0	0	0	0	0	2	0	0	0	0
แผนกวิชาคหกรรมศาสตร์		1	0	0	0	1	0	0	0	1	0	0	0	0	0	0	0	0	1	0	0	0	0
แผนกวิชาผ้าและเครื่องแต่งกาย		2	0	0	1	1	0	0	0	0	1	1	0	0	1	1	0	0	0	0	0	0	0
แผนกวิชาอาหารและโภชนาการ		3	0	0	0	3	0	0	0	0	0	3	0	0	0	2	0	1	0	0	0	0	0
แผนกวิชาจิตรศิลป์		2	0	0	2	0	0	0	0	0	2	0	0	0	2	0	0	0	0	0	0	0	0
แผนกวิชาออกแบบ		2	0	0	0	2	0	0	0	1	0	1	0	0	0	1	0	1	0	1	0	0	0
แผนกวิชาคอมพิวเตอร์กราฟิก		3	0	0	0	3	0	0	0	0	0	3	0	0	0	1	0	2	0	0	0	0	0
แผนกวิชาศิลปกรรมเซรามิก		1	0	0	1	0	0	0	0	0	1	0	0	0	0	0	0	1	0	0	0	0	0
รวม		150	3	1	75	71	2	1	25	26	51	96	45	0	35	36	33	26	9	10	1	0	0
รวมจำนวนทั้งหมด (คน)		150	4	150	146	150	3	51	96	150	0	0	150	35	36	33	26	9	10	1	0	0	0

หมายเหตุ : 1. ไม่มีผู้เข้าราชการ

ข้อมูลจำนวนพนักงานราชการ (ครู) จำแนกตามหน่วยงานที่สังกัด/แผนกวิชา ตำแหน่ง เพศ และวุฒิการศึกษา

ประจำภาคเรียนที่ 1/2567

ข้อมูล ณ วันที่ 15 กรกฎาคม พ.ศ. 2567

ที่มา : งานบุคลากร

เผยแพร่โดย : งานศูนย์ข้อมูลสารสนเทศ

หน่วยงานที่สังกัด	จำนวนรวม	ตำแหน่ง		วุฒิการศึกษา								
		ครู		ป.เอก		ป.โท		ป.ตรี		ต่ำกว่า ป.ตรี		
		(คน)	ชาย	หญิง	ชาย	หญิง	ชาย	หญิง	ชาย	หญิง	ชาย	หญิง
แผนกวิชาสามัญสัมพันธ์	0	0	0	0	0	0	0	0	0	0	0	0
แผนกวิชาช่างยนต์	0	0	0	0	0	0	0	0	0	0	0	0
แผนกวิชาช่างกลโรงงาน	0	0	0	0	0	0	0	0	0	0	0	0
แผนกวิชาเทคนิคการผลิต	0	0	0	0	0	0	0	0	0	0	0	0
แผนกวิชาช่างเชื่อมโลหะ	0	0	0	0	0	0	0	0	0	0	0	0
แผนกวิชาเขียนแบบเครื่องกล	0	0	0	0	0	0	0	0	0	0	0	0
แผนกวิชาเทคโนโลยีอุตสาหกรรม	0	0	0	0	0	0	0	0	0	0	0	0
แผนกวิชาเทคนิคพื้นฐาน	1	1	0	0	0	0	0	1	0	0	0	0
แผนกวิชาช่างไฟฟ้า	0	0	0	0	0	0	0	0	0	0	0	0
แผนกวิชาช่างอิเล็กทรอนิกส์	0	0	0	0	0	0	0	0	0	0	0	0
แผนกวิชาช่างก่อสร้าง	0	0	0	0	0	0	0	0	0	0	0	0
แผนกวิชาเทคนิคสถาปัตยกรรม	0	0	0	0	0	0	0	0	0	0	0	0
แผนกวิชาการบัญชี	0	0	0	0	0	0	0	0	0	0	0	0
แผนกวิชาการเลขานุการ	0	0	0	0	0	0	0	0	0	0	0	0
แผนกวิชาการตลาด	0	0	0	0	0	0	0	0	0	0	0	0
แผนกวิชาธุรกิจค้าปลีก	0	0	0	0	0	0	0	0	0	0	0	0
แผนกวิชาคอมพิวเตอร์ธุรกิจ	0	0	0	0	0	0	0	0	0	0	0	0
แผนกวิชาการจัดการโลจิสติกส์	1	1	0	0	0	0	0	1	0	0	0	0
แผนกวิชาการโรงแรมและการท่องเที่ยว	0	0	0	0	0	0	0	0	0	0	0	0
แผนกวิชาการบริหารงานคหกรรมศาสตร์	0	0	0	0	0	0	0	0	0	0	0	0
แผนกวิชาผ้าและเครื่องแต่งกาย	0	0	0	0	0	0	0	0	0	0	0	0
แผนกวิชาอาหารและโภชนาการ	0	0	0	0	0	0	0	0	0	0	0	0
แผนกวิชาวิจิตรศิลป์	0	0	0	0	0	0	0	0	0	0	0	0
แผนกวิชาออกแบบ	1	0	1	0	0	0	0	0	1	0	0	0
แผนกวิชาศิลปกรรมเซรามิก	1	0	1	0	0	0	0	0	1	0	0	0
รวม		2	2	0	0	0	0	2	2	0	0	
รวมจำนวนทั้งหมด (คน)	4	4		0	0	0	0	4		0		
		4						4				

หมายเหตุ : 1. ไม่มีผู้มาช่วยราชการ

ข้อมูลจำนวนข้าราชการ กพ. และบุคลากรทางการศึกษา ฝ่ายสนับสนุนฯ จำนวนตามหน่วยงานที่สังกัด / ตำแหน่ง เพศ วุฒิการศึกษา และวิทยฐานะ

ประจำภาคเรียนที่ 1/2567

ข้อมูล ณ วันที่ 15 กรกฎาคม พ.ศ. 2567

ที่มา : งานบุคลากร

เผยแพร่โดย : งานศูนย์ข้อมูลสารสนเทศ

หน่วยงานที่สังกัด	ประเภทบุคคล	ตำแหน่ง		วุฒิการศึกษา								วิทยฐานะ						
		ระบบเบสในระบบแยก		ปริญญาตรี		ปริญญาโท		ปริญญาเอก		ระดับสูง		ชำนาญพิเศษ		ชำนาญการ		ชำนาญการพิเศษ		
		ชาย	หญิง	ชาย	หญิง	ชาย	หญิง	ชาย	หญิง	ชาย	หญิง	ชาย	หญิง	ชาย	หญิง	ชาย	หญิง	
งานบริหารงานทั่วไป	1	0	1	0	0	0	0	0	0	0	0	0	0	0	0	0	0	0
งานประกันคุณภาพ	0	0	0	0	0	0	0	0	0	0	0	0	0	0	0	0	0	0
ฝ่ายพัฒนากิจการนักเรียน นักศึกษา	0	0	0	0	0	0	0	0	0	0	0	0	0	0	0	0	0	0
รวม	1	0	1	0	0	0	0	0	0	0	0	0	0	0	0	0	0	0
รวมจำนวนทั้งหมด (คน)		1	1	0	0	0	0	0	0	0	0	0	0	0	0	0	0	0

หมายเหตุ : 1. ไม่มีผู้มาช่วยราชการ

ข้อมูลจำนวนครูพิเศษสอน จำแนกตามหน่วยงานที่สังกัด/แผนกวิชา ประเภท เพศ และวุฒิการศึกษา

ประจำภาคเรียนที่ 1/2567

ข้อมูล ณ วันที่ 15 กรกฎาคม พ.ศ. 2567

ที่มา : งานบุคลากร

เผยแพร่โดย : งานศูนย์ข้อมูลสารสนเทศ

หน่วยงานที่สังกัด	จำนวนรวม	ประเภท		วุฒิการศึกษา							
		ครูอัตราจ้าง		ป.เอก		ป.โท		ป.ตรี		ต่ำกว่า ป.ตรี	
		ชาย	หญิง	ชาย	หญิง	ชาย	หญิง	ชาย	หญิง	ชาย	หญิง
แผนกวิชาสามัญสัมพันธ์	13	3	10	0	0	0	0	3	10	0	0
แผนกวิชาช่างยนต์	6	5	1	0	0	0	0	5	1	0	0
แผนกวิชาช่างกลโรงงาน	3	2	1	0	0	0	0	2	1	0	0
แผนกวิชาเทคนิคอุตสาหกรรม	0	0	0	0	0	0	0	0	0	0	0
แผนกวิชาเทคนิคการผลิต	2	1	1	0	0	0	0	1	1	0	0
แผนกวิชาช่างเชื่อมโลหะ	3	2	1	0	0	0	0	2	1	0	0
แผนกวิชาเขียนแบบเครื่องกล	1	1	0	0	0	0	0	1	0	0	0
แผนกวิชาเทคโนโลยีอุตสาหกรรม	0	0	0	0	0	0	0	0	0	0	0
แผนกวิชาเทคนิคพื้นฐาน	3	3	0	0	0	0	0	3	0	0	0
แผนกวิชาช่างไฟฟ้า	7	5	2	0	0	1	0	4	2	0	0
แผนกวิชาช่างอิเล็กทรอนิกส์	2	0	2	0	0	0	0	0	2	0	0
แผนกวิชาช่างก่อสร้าง	2	0	2	0	0	0	1	0	1	0	0
แผนกวิชาเทคนิคสถาปัตยกรรม	2	2	0	0	0	0	0	2	0	0	0
แผนกวิชาการบัญชี	2	0	2	0	0	0	0	0	2	0	0
แผนกวิชาการจัดการสำนักงาน	3	0	3	0	0	0	0	0	3	0	0
แผนกวิชาการตลาด	3	0	3	0	0	0	0	0	3	0	0
แผนกวิชาธุรกิจค้าปลีก	0	0	0	0	0	0	0	0	0	0	0
แผนกวิชาคอมพิวเตอร์ธุรกิจ	3	0	3	0	0	0	0	0	3	0	0
แผนกวิชาการจัดการโลจิสติกส์	0	0	0	0	0	0	0	0	0	0	0
แผนกวิชาการโรงแรม	0	0	0	0	0	0	0	0	0	0	0
แผนกวิชาคหกรรมศาสตร์	1	1	0	0	0	0	0	1	0	0	0
แผนกวิชาผ้าและเครื่องแต่งกาย	1	0	1	0	0	0	0	0	1	0	0
แผนกวิชาอาหารและโภชนาการ	2	1	1	0	0	0	0	1	1	0	0
แผนกวิชาวิจิตรศิลป์	2	2	0	0	0	0	0	0	2	0	0
แผนกวิชาออกแบบ	1	0	1	0	0	0	0	0	1	0	0
แผนกวิชาคอมพิวเตอร์กราฟิก	4	1	3	0	0	0	0	1	3	0	0
แผนกวิชาศิลปกรรมเซรามิก	1	1	0	0	0	0	0	1	0	0	0
รวม		30	37	0	0	1	1	27	38	0	0
รวมจำนวนทั้งหมด (คน)	67	67		0		2		65		0	
		67		67							

ข้อมูลจำนวนลูกจ้างประจำ ฝ่ายสนับสนุนการเรียนการสอน จำแนกตามลักษณะงาน ประเภท เพศ และวุฒิการศึกษา

ประจำภาคเรียนที่ 1/2567

ข้อมูล ณ วันที่ 15 กรกฎาคม พ.ศ. 2567

ที่มา : งานบุคลากร

เผยแพร่โดย : งานศูนย์ข้อมูลสารสนเทศ

งานตามโครงสร้างบริหาร	จำนวน	ประเภท		วุฒิการศึกษา									
		ลูกจ้างประจำ		ม.ต้นหรือต่ำกว่า		ม.ปลาย/ปวช.		ปวส. อนุปริญญา		ปริญญาตรี		สูงกว่า ป.ตรี	
หน่วยงานที่สังกัด	(คน)	ชาย	หญิง	ชาย	หญิง	ชาย	หญิง	ชาย	หญิง	ชาย	หญิง	ชาย	หญิง
งานทะเบียน	0	0	0	0	0	0	0	0	0	0	0	0	0
งานการเงิน	1	0	1	0	0	0	0	0	0	0	0	0	1
งานการบัญชี	0	0	0	0	0	0	0	0	0	0	0	0	0
งานบริหารงานทั่วไป	0	0	0	0	0	0	0	0	0	0	0	0	0
งานประชาสัมพันธ์	0	0	0	0	0	0	0	0	0	0	0	0	0
งานเอกสารการพิมพ์	0	0	0	0	0	0	0	0	0	0	0	0	0
งานบุคลากร	0	0	0	0	0	0	0	0	0	0	0	0	0
งานพัสดุ	0	0	0	0	0	0	0	0	0	0	0	0	0
พนักงานขับเครื่องจักรกลขนาดกลาง	0	0	0	0	0	0	0	0	0	0	0	0	0
งานอาคารสถานที่	0	0	0	0	0	0	0	0	0	0	0	0	0
ยาม	0	0	0	0	0	0	0	0	0	0	0	0	0
สำนักงาน อศจ.	0	0	0	0	0	0	0	0	0	0	0	0	0
งานพัฒนาการเรียนการสอน	0	0	0	0	0	0	0	0	0	0	0	0	0
งานวิทยบริการและห้องสมุด	0	0	0	0	0	0	0	0	0	0	0	0	0
งานอาชีวศึกษาระบบทวิภาคี	0	0	0	0	0	0	0	0	0	0	0	0	0
งานสื่อการเรียนการสอน	0	0	0	0	0	0	0	0	0	0	0	0	0
ฝ่ายวิชาการ	0	0	0	0	0	0	0	0	0	0	0	0	0
งานแนะแนวอาชีพและการจัดหางาน	0	0	0	0	0	0	0	0	0	0	0	0	0
งานกิจกรรมนักเรียนนักศึกษา	0	0	0	0	0	0	0	0	0	0	0	0	0
งานปกครอง	0	0	0	0	0	0	0	0	0	0	0	0	0
ฝ่ายพัฒนากิจการนักเรียนนักศึกษา	0	0	0	0	0	0	0	0	0	0	0	0	0
งานวางแผนและงบประมาณ	0	0	0	0	0	0	0	0	0	0	0	0	0
งานศูนย์เทคโนโลยีสารสนเทศ	0	0	0	0	0	0	0	0	0	0	0	0	0
งานศูนย์ข้อมูลสารสนเทศ	0	0	0	0	0	0	0	0	0	0	0	0	0
งานประกันคุณภาพและมาตรฐาน	0	0	0	0	0	0	0	0	0	0	0	0	0
ฝ่ายแผนงานและความร่วมมือ	0	0	0	0	0	0	0	0	0	0	0	0	0
งานสวัสดิการนักเรียนนักศึกษา	0	0	0	0	0	0	0	0	0	0	0	0	0
งานครูที่ปรึกษา	0	0	0	0	0	0	0	0	0	0	0	0	0
งานการค้า	0	0	0	0	0	0	0	0	0	0	0	0	0
สถานีวิจัยเพื่อการศึกษาและพัฒนาอาชีพ	0	0	0	0	0	0	0	0	0	0	0	0	0
รวม		0	1	0	0	0	0	0	0	0	0	0	1
รวมจำนวนทั้งหมด (คน)	1	1		0		0		0		0		1	
		1		1									

ข้อมูลจำนวนพนักงานราชการ (ด้านสารสนเทศ) จำแนกตามหน่วยงานที่สังกัด/แผนกวิชา ตำแหน่ง เพศ และวุฒิการศึกษา

ประจำปีภาคเรียนที่ 1/2567

ข้อมูล ณ วันที่ 15 กรกฎาคม พ.ศ. 2567

ที่มา : งานบุคลากร

เผยแพร่โดย : งานศูนย์ข้อมูลสารสนเทศ

หน่วยงานที่สังกัด	จำนวนรวม	ตำแหน่ง		วุฒิการศึกษา							
		พนักงานราชการ		ป.เอก		ป.โท		ป.ตรี		ต่ำกว่า ป.ตรี	
		ชาย	หญิง	ชาย	หญิง	ชาย	หญิง	ชาย	หญิง	ชาย	หญิง
พนักงานบริหารงานทั่วไป (ด้านสารสนเทศ)	1	0	1	0	0	0	0	0	1	0	0
พนักงานบริหารงานทั่วไป (ด้านวิชาการศึกษา)	1	1	0	0	0	0	0	1	0	0	0
พนักงานบริหารงานทั่วไป (ด้านบริหารงานทั่วไป)	2	0	2	0	0	0	0	0	2	0	0
รวม		1	3	0	0	0	0	1	3	0	0
รวมจำนวนทั้งหมด (คน)	4	4		0		0		4		0	
		4		4							

หมายเหตุ : 1. ไม่มีผู้มาช่วยราชการ

ข้อมูลลูกจ้างชั่วคราว ฝ่ายสนับสนุนการเรียนการสอน จำแนกตามลักษณะหน่วยงานที่สังกัด ประเภท เพศ และวุฒิการศึกษา

ประจำภาคเรียนที่ 1/2567

ข้อมูล ณ วันที่ 15 กรกฎาคม พ.ศ. 2567

ที่มา : งานบุคลากร

เผยแพร่โดย : งานศูนย์ข้อมูลสารสนเทศ

งานตามโครงสร้างบริหาร	จำนวน	ประเภท		วุฒิการศึกษา									
		ลูกจ้างชั่วคราว		ม.ต้นหรือต่ำกว่า		ม.ปลาย/ปวช.		ปวส. อนุปริญญา		ปริญญาตรี		สูงกว่า ป.ตรี	
		ชาย	หญิง	ชาย	หญิง	ชาย	หญิง	ชาย	หญิง	ชาย	หญิง	ชาย	หญิง
งานทะเบียน	4	0	4	0	0	0	0	0	2	0	2	0	0
งานการเงิน	3	0	3	0	0	0	0	0	2	0	1	0	0
งานการบัญชี	2	0	2	0	0	0	0	0	1	0	1	0	0
งานบริหารงานทั่วไป	2	0	2	0	0	0	0	0	1	0	1	0	0
งานประชาสัมพันธ์	1	1	0	0	0	0	0	0	0	1	0	0	0
งานเอกสารการพิมพ์	1	0	1	0	0	0	0	0	1	0	0	0	0
งานบุคลากร	2	1	1	0	0	0	0	0	0	1	1	0	0
งานพัสดุ	5	0	5	0	0	0	0	0	1	0	4	0	0
พนักงานขับรถยนต์	4	4	0	1	0	3	0	0	0	0	0	0	0
พนักงานขับเครื่องจักรกลขนาดกลาง	0	0	0	0	0	0	0	0	0	0	0	0	0
งานอาคารสถานที่	19	9	10	7	7	1	1	1	2	0	0	0	0
ยาม	3	3	0	2	0	0	0	0	0	1	0	0	0
สำนักงาน อศจ.	0	0	0	0	0	0	0	0	0	0	0	0	0
งานหลักสูตรการเรียนการสอน	2	0	2	0	0	0	1	0	1	0	0	0	0
งานวัดผล	1	0	1	0	0	0	0	0	0	0	1	0	0
งานวิทยบริการและห้องสมุด	1	0	1	0	0	0	0	0	1	0	0	0	0
งานอาชีวศึกษาระบบทวิภาคี	1	0	1	0	0	0	0	0	1	0	0	0	0
งานสื่อการเรียนการสอน	1	0	1	0	0	0	0	0	0	0	1	0	0
ฝ่ายวิชาการ	1	0	1	0	0	0	0	0	1	0	0	0	0
งานแนะแนวอาชีพและการจัดหางาน	2	0	2	0	0	0	0	0	0	0	2	0	0
งานกิจกรรมนักเรียนนักศึกษา	2	0	2	0	0	0	0	0	1	0	1	0	0
งานปกครอง	1	1	0	0	0	0	0	0	0	0	0	1	0
ฝ่ายพัฒนากิจการนักเรียนนักศึกษา	0	0	0	0	0	0	0	0	0	0	0	0	0
งานวางแผนและงบประมาณ	2	0	2	0	0	0	0	0	2	0	0	0	0
งานศูนย์เทคโนโลยีสารสนเทศ	1	0	1	0	0	0	0	0	0	0	1	0	0
งานศูนย์ข้อมูลสารสนเทศ	0	0	0	0	0	0	0	0	0	0	0	0	0
งานประกันคุณภาพและมาตรฐาน	1	0	1	0	0	0	0	0	0	0	1	0	0
ฝ่ายแผนงานและความร่วมมือ	1	0	1	0	0	0	0	0	0	0	1	0	0
งานสวัสดิการนักเรียนนักศึกษา	1	0	1	0	0	0	1	0	0	0	0	0	0
งานครูที่ปรึกษา	1	0	1	0	0	0	0	0	1	0	0	0	0
งานการค้า	1	0	1	0	0	0	0	0	0	0	1	0	0
งานโครงการพิเศษ	1	0	1	0	0	0	0	0	1	0	0	0	0
งานวิจัยนวัตกรรมและสิ่งประดิษฐ์	1	0	1	0	0	0	0	0	1	0	0	0	0
รวม		19	49	10	7	4	3	1	20	3	19	1	0
รวมจำนวนทั้งหมด (คน)	68	68		17		7		21		22		1	
		68		68									