

ข้อมูลบุคลากรวิทยาลัยเทคนิคราชบุรี จำแนกตามตำแหน่ง

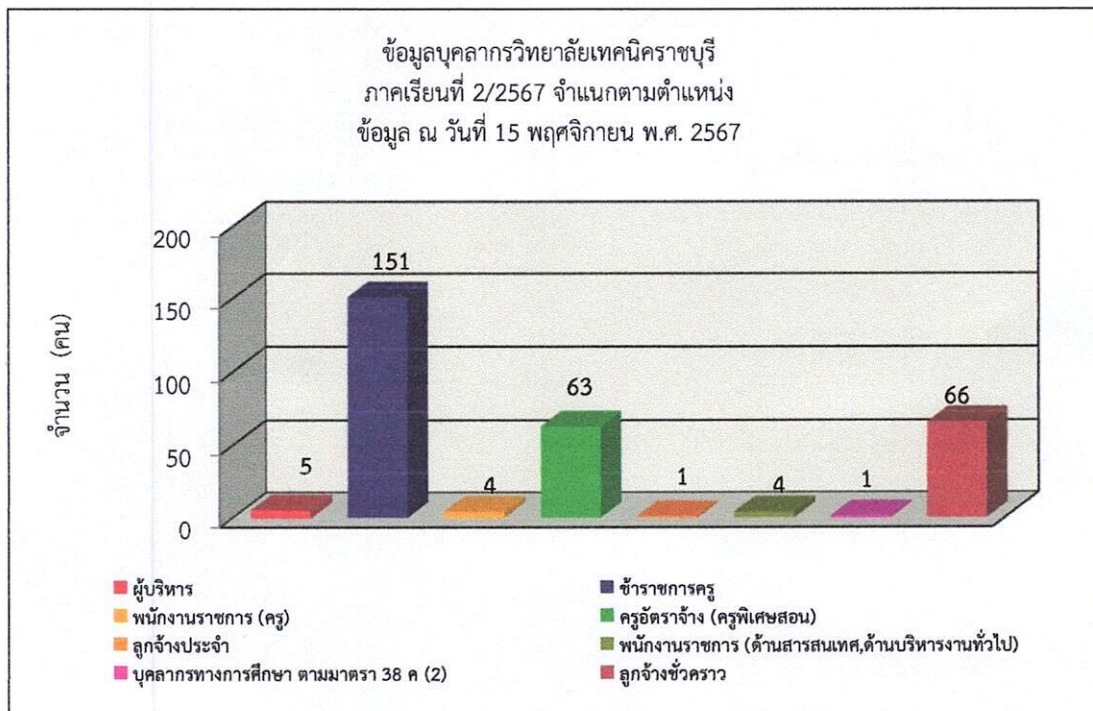
ประจำภาคเรียนที่ 2/2567


ข้อมูล ณ วันที่ 15 พฤศจิกายน พ.ศ. 2567


ที่มา : งานบุคลากร

เผยแพร่โดย : งานศูนย์ข้อมูลสารสนเทศ

ที่	ตำแหน่ง	จำนวน (คน)		รวมทั้งสิ้น
		ประจำ	ช่วยราชการ	
1	ผู้บริหาร	5	0	5
2	ข้าราชการครู	151	0	151
3	พนักงานราชการ (ครู)	4	0	4
4	ครูอัตราจ้าง (ครูพิเศษสอน)	63	0	63
5	ลูกจ้างประจำ	1	0	1
6	พนักงานราชการ (ด้านสารสนเทศ,ด้านบริหารงานทั่วไป)	4	0	4
7	บุคลากรทางการศึกษา ตามมาตรา 38 ค (2)	1	0	1
8	ลูกจ้างชั่วคราว	66	0	66
รวม		295	0	295




.....ผู้ตรวจสอบข้อมูล
นางสาวอาณิสรา หงษ์ทอง
หัวหน้างานศูนย์ข้อมูลสารสนเทศ


.....ผู้รับรองข้อมูล
นายเฉลิมชัย งามทรัพย์
หัวหน้างานบุคลากร

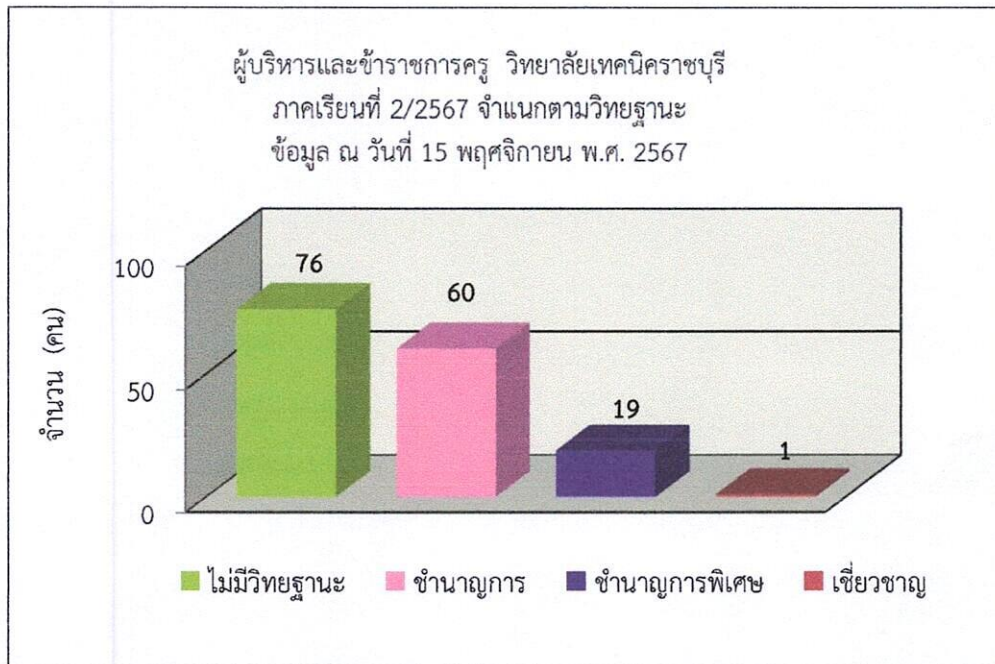
ข้อมูลจำนวนผู้บริหารและข้าราชการครู วิทยาลัยเทคนิคราชบุรี จำแนกตามวิทยฐานะ
ประจำภาคเรียนที่ 2/2567

ข้อมูล ณ วันที่ 15 พฤศจิกายน พ.ศ. 2567

ที่มา : งานบุคลากร

เผยแพร่โดย : งานศูนย์ข้อมูลสารสนเทศ

ที่	วิทยฐานะ	จำนวน (คน)		รวมทั้งสิ้น
		ประจำ	ช่วยราชการ	
1	ไม่มีวิทยฐานะ	76	0	76
2	ชำนาญการ	60	0	60
3	ชำนาญการพิเศษ	19	0	19
4	เชี่ยวชาญ	1	0	1
รวม		156	0	156



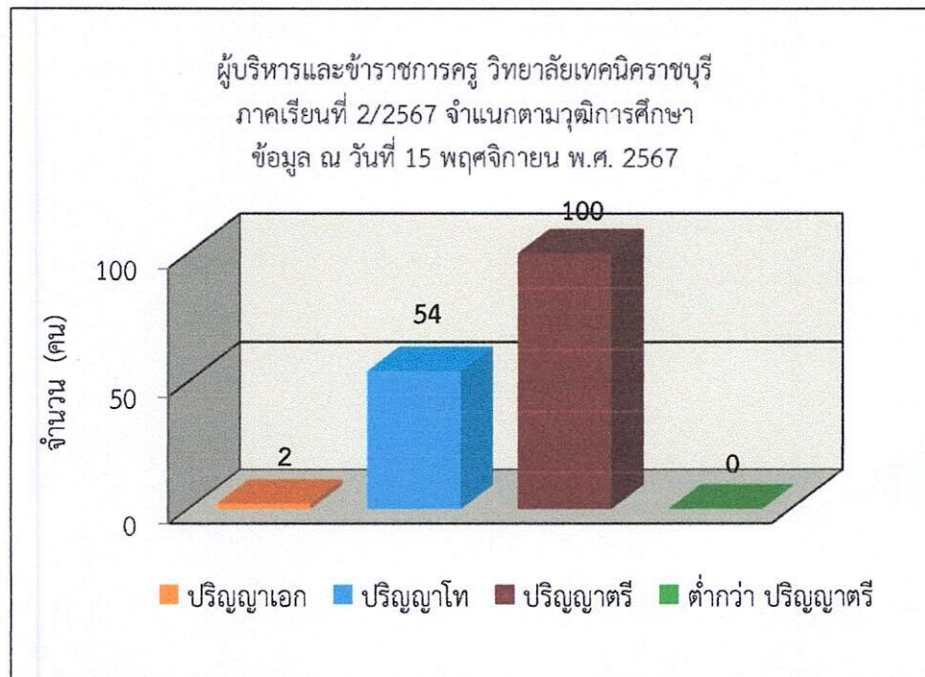
ข้อมูลจำนวนผู้บริหารและข้าราชการครู วิทยาลัยเทคนิคราชบุรี จำแนกตามวุฒิการศึกษา
ประจำภาคเรียนที่ 2/2567

ข้อมูล ณ วันที่ 15 พฤศจิกายน พ.ศ. 2567

ที่มา : งานบุคลากร

เผยแพร่โดย : งานศูนย์ข้อมูลสารสนเทศ

วิทยฐานะ	จำนวน (คน)		รวมทั้งสิ้น
	ประจำ	ช่วยราชการ	
ปริญญาเอก	2	0	2
ปริญญาโท	54	0	54
ปริญญาตรี	100	0	100
ต่ำกว่า ปริญญาตรี	0	0	0
รวม	156	0	156



ข้อมูลจำนวนผู้บริหารและข้าราชการครู จำนวนตามหน่วยงานที่สังกัด/แผนกวิชา ตำแหน่ง ทศ วุฒิการศึกษา และวิทยฐานะ

ประจำภาคเรียนที่ 2/2567

ข้อมูล ณ วันที่ 15 พฤศจิกายน พ.ศ. 2567

ที่มา : งานบุคลากร

เผยแพร่โดย : งานศูนย์ข้อมูลสารสนเทศ

หน่วยงานที่สังกัด	สถานศึกษา		ตำแหน่ง		วุฒิการศึกษา				วิทยฐานะ															
	เลขหมู่แบบเบญจเพส		อื่น		บอ		มว		มศ		มศ		ศษคศ											
	ชาย	หญิง	ชาย	หญิง	ชาย	หญิง	ชาย	หญิง	ชาย	หญิง	ชาย	หญิง	ชาย	หญิง										
ผู้บริหาร	5	4	1	0	0	0	2	0	1	0	0	0	0	0	0	0								
แผนกวิชาสามัญสัมพันธ์	32	0	0	9	23	0	0	3	7	6	16	0	0	5	12	3	9	1	2	0	0			
แผนกวิชาช่างยนต์	14	0	0	13	1	0	0	4	0	9	1	0	0	6	1	7	0	0	0	0	0	0		
แผนกวิชาช่างกลโรงงาน	11	0	0	7	4	0	0	2	2	5	2	0	0	2	3	4	1	1	0	0	0	0		
แผนกวิชาเทคนิคการผลิต	3	0	0	2	1	0	0	0	0	2	1	0	0	1	1	0	0	0	0	0	0	0	0	
แผนกวิชาช่างเชื่อมโลหะ	5	0	0	5	0	0	0	2	0	3	0	0	0	3	0	1	0	0	0	1	0	0	0	
แผนกวิชาเขียนแบบเครื่องกล	1	0	0	0	1	0	0	0	1	0	0	0	0	0	0	0	1	0	0	0	0	0	0	
แผนกวิชาเทคนิคโยธา	0	0	0	0	0	0	0	0	0	0	0	0	0	0	0	0	0	0	0	0	0	0	0	0
แผนกวิชาเทคนิคพื้นฐาน	1	0	0	1	0	0	0	0	0	1	0	0	0	1	0	0	0	0	0	0	0	0	0	0
แผนกวิชาช่างไฟฟ้า	15	0	0	11	4	0	0	5	2	6	2	0	0	8	2	2	1	1	1	1	0	0	0	0
แผนกวิชาช่างอิเล็กทรอนิกส์	12	0	0	9	3	0	0	5	1	4	2	0	0	2	1	5	2	2	0	0	0	0	0	0
แผนกวิชาช่างก่อสร้าง	8	0	0	4	4	0	0	0	0	4	4	0	0	3	2	1	2	0	0	0	0	0	0	0
แผนกวิชาเทคนิคสถาปัตย์	3	0	0	3	0	0	0	0	0	3	0	0	0	1	0	2	0	0	0	0	0	0	0	0
แผนกวิชาการบัญชี	7	0	0	1	6	0	0	1	2	0	4	0	0	0	3	0	1	1	2	0	0	0	0	0
แผนกวิชาการจัดการสำนักงาน	4	0	0	3	1	0	0	2	0	1	1	0	0	2	1	1	0	0	0	0	0	0	0	0
แผนกวิชาการตลาด	5	0	0	1	4	0	0	0	2	1	2	0	0	1	2	0	1	0	1	0	0	0	0	0
แผนกวิชาธุรกิจค้าปลีก	0	0	0	0	0	0	0	0	0	0	0	0	0	0	0	0	0	0	0	0	0	0	0	0
แผนกวิชาคอมพิวเตอร์ธุรกิจ	9	0	0	1	8	0	0	0	4	1	4	0	0	0	4	1	2	0	2	0	0	0	0	0
แผนกวิชาการจัดการโลจิสติกส์	3	0	0	2	1	0	0	1	1	1	0	0	0	0	1	2	0	0	0	0	0	0	0	0
แผนกวิชาการโรงแรม	3	0	0	0	3	0	0	0	2	0	1	0	0	0	0	0	2	0	1	0	0	0	0	0
แผนกวิชาคหกรรมศาสตร์	1	0	0	0	1	0	0	0	1	0	0	0	0	0	0	0	0	1	0	0	0	0	0	0
แผนกวิชาผ้าและเครื่องแต่งกาย	2	0	0	0	2	0	0	0	0	0	2	0	0	0	2	0	0	0	0	0	0	0	0	0
แผนกวิชาอาหารและโภชนาการ	4	0	0	0	4	0	0	0	0	0	4	0	0	0	2	0	2	0	0	0	0	0	0	0
แผนกวิชาจิตรศิลป์	2	0	0	2	0	0	0	0	0	0	2	0	0	2	0	0	0	0	0	0	0	0	0	0
แผนกวิชาออกแบบ	2	0	0	0	2	0	0	0	0	1	0	1	0	0	1	0	1	0	1	0	0	0	0	0
แผนกวิชาคอมพิวเตอร์กราฟิก	3	0	0	0	3	0	0	0	0	0	3	0	0	0	1	0	2	0	0	0	0	0	0	0
แผนกวิชาศิลปกรรมเซรามิก	1	0	0	1	0	0	0	0	0	1	0	0	0	0	0	1	0	0	0	0	0	0	0	0
รวม	156	4	1	75	76	2	0	27	54	50	100	0	0	37	39	32	28	9	10	1	0	0	0	
รวมจำนวนทั้งหมด (คน)	156	5	1	151	156	2	54	100	156	0	0	0	0	76	80	80	156	156	156	156	156	156	156	

หมายเหตุ : 1. ไม่มีผู้ช่วยราชการ

ข้อมูลจำนวนพนักงานราชการ (ครู) จำแนกตามหน่วยงานที่สังกัด/แผนกวิชา ตำแหน่ง เพศ และวุฒิการศึกษา

ประจำภาคเรียนที่ 2/2567

ข้อมูล ณ วันที่ 15 พฤศจิกายน พ.ศ. 2567

ที่มา : งานบุคลากร

เผยแพร่โดย : งานศูนย์ข้อมูลสารสนเทศ

หน่วยงานที่สังกัด	จำนวนรวม	ตำแหน่ง		วุฒิการศึกษา								
		ครู		ป.เอก		ป.โท		ป.ตรี		ต่ำกว่า ป.ตรี		
		ชาย	หญิง	ชาย	หญิง	ชาย	หญิง	ชาย	หญิง	ชาย	หญิง	
แผนกวิชาสามัญสัมพันธ์	0	0	0	0	0	0	0	0	0	0	0	0
แผนกวิชาช่างยนต์	0	0	0	0	0	0	0	0	0	0	0	0
แผนกวิชาช่างกลโรงงาน	0	0	0	0	0	0	0	0	0	0	0	0
แผนกวิชาเทคนิคการผลิต	0	0	0	0	0	0	0	0	0	0	0	0
แผนกวิชาช่างเชื่อมโลหะ	0	0	0	0	0	0	0	0	0	0	0	0
แผนกวิชาเขียนแบบเครื่องกล	0	0	0	0	0	0	0	0	0	0	0	0
แผนกวิชาเทคโนโลยีอุตสาหกรรม	0	0	0	0	0	0	0	0	0	0	0	0
แผนกวิชาเทคนิคพื้นฐาน	1	1	0	0	0	0	0	0	1	0	0	0
แผนกวิชาช่างไฟฟ้า	0	0	0	0	0	0	0	0	0	0	0	0
แผนกวิชาช่างอิเล็กทรอนิกส์	0	0	0	0	0	0	0	0	0	0	0	0
แผนกวิชาช่างก่อสร้าง	0	0	0	0	0	0	0	0	0	0	0	0
แผนกวิชาเทคนิคสถาปัตยกรรม	0	0	0	0	0	0	0	0	0	0	0	0
แผนกวิชาการบัญชี	0	0	0	0	0	0	0	0	0	0	0	0
แผนกวิชาการเลขานุการ	0	0	0	0	0	0	0	0	0	0	0	0
แผนกวิชาการตลาด	0	0	0	0	0	0	0	0	0	0	0	0
แผนกวิชาธุรกิจค้าปลีก	0	0	0	0	0	0	0	0	0	0	0	0
แผนกวิชาคอมพิวเตอร์ธุรกิจ	0	0	0	0	0	0	0	0	0	0	0	0
แผนกวิชาการจัดการโลจิสติกส์	1	1	0	0	0	0	0	0	1	0	0	0
แผนกวิชาการโรงแรมและการท่องเที่ยว	0	0	0	0	0	0	0	0	0	0	0	0
แผนกวิชาการบริหารงานคหกรรมศาสตร์	0	0	0	0	0	0	0	0	0	0	0	0
แผนกวิชาผ้าและเครื่องแต่งกาย	0	0	0	0	0	0	0	0	0	0	0	0
แผนกวิชาอาหารและโภชนาการ	0	0	0	0	0	0	0	0	0	0	0	0
แผนกวิชาวิจิตรศิลป์	0	0	0	0	0	0	0	0	0	0	0	0
แผนกวิชาออกแบบ	1	0	1	0	0	0	0	0	0	1	0	0
แผนกวิชาศิลปกรรมเซรามิก	1	0	1	0	0	0	0	0	0	1	0	0
รวม		2	2	0	0	0	0	2	2	0	0	
รวมจำนวนทั้งหมด (คน)	4	4		0		0		4		0		
		4		4								

หมายเหตุ : 1. ไม่มีผู้มาช่วยราชการ

ข้อมูลจำนวนข้าราชการ กพ. และบุคลากรทางการศึกษา ฝ่ายสนับสนุนฯ จำนวนตามหน่วยงานที่สังกัด / ตำแหน่ง เพศ วุฒิการศึกษา และวิทยฐานะ

ประจำภาคเรียนที่ 2/2567

ข้อมูล ณ วันที่ 15 พฤศจิกายน พ.ศ. 2567

ที่มา : งานบุคลากร

เผยแพร่โดย : งานศูนย์ข้อมูลสารสนเทศ

หน่วยงานที่สังกัด	เพศรวม	ตำแหน่ง	วุฒิการศึกษา						วิทยฐานะ						
			บช.ป		ชช.ป		ชช.ป.เอก		ระดับปริญญาตรี		ปริญญาโท		ปริญญาเอก		
			ชาย	หญิง	ชาย	หญิง	ชาย	หญิง	ชาย	หญิง	ชาย	หญิง	ชาย	หญิง	
งานบริหารงานทั่วไป	1	ชาย 0	หญิง 1	ชาย 0	หญิง 0	ชาย 0	หญิง 1	ชาย 0	หญิง 0	ชาย 0	หญิง 0	ชาย 0	หญิง 1	ชาย 0	หญิง 0
งานประกันคุณภาพ	0	ชาย 0	หญิง 0	ชาย 0	หญิง 0	ชาย 0	หญิง 0	ชาย 0	หญิง 0	ชาย 0	หญิง 0	ชาย 0	หญิง 0	ชาย 0	หญิง 0
ฝ่ายพัฒนากิจการนักเรียน นักศึกษา	0	ชาย 0	หญิง 0	ชาย 0	หญิง 0	ชาย 0	หญิง 0	ชาย 0	หญิง 0	ชาย 0	หญิง 0	ชาย 0	หญิง 0	ชาย 0	หญิง 0
รวม	1	ชาย 0	หญิง 1	ชาย 0	หญิง 0	ชาย 0	หญิง 1	ชาย 0	หญิง 0	ชาย 0	หญิง 0	ชาย 0	หญิง 1	ชาย 0	หญิง 0
รวมจำนวนทั้งหมด (คน)		ชาย 1	หญิง 1	ชาย 1	หญิง 1	ชาย 1	หญิง 1	ชาย 1	หญิง 0	ชาย 1	หญิง 0	ชาย 1	หญิง 1	ชาย 0	หญิง 0

หมายเหตุ : 1. ไม่มีผู้มาช่วยราชการ

ข้อมูลจำนวนครูพิเศษสอน จำแนกตามหน่วยงานที่สังกัด/แผนกวิชา ประเภท เพศ และวุฒิการศึกษา

ประจำปีการศึกษา 2/2567

ข้อมูล ณ วันที่ 15 พฤศจิกายน พ.ศ. 2567

ที่มา : งานบุคลากร

เผยแพร่โดย : งานศูนย์ข้อมูลสารสนเทศ

หน่วยงานที่สังกัด	จำนวนรวม	ประเภท		วุฒิการศึกษา							
		ครูอัตราจ้าง		ป.เอก		ป.โท		ป.ตรี		ต่ำกว่า ป.ตรี	
				ชาย	หญิง	ชาย	หญิง	ชาย	หญิง	ชาย	หญิง
แผนกวิชาสามัญสัมพันธ์	10	3	7	0	0	0	0	3	7	0	0
แผนกวิชาช่างยนต์	6	5	1	0	0	0	0	5	1	0	0
แผนกวิชาช่างกลโรงงาน	3	2	1	0	0	0	0	2	1	0	0
แผนกวิชาเทคนิคอุตสาหกรรม	0	0	0	0	0	0	0	0	0	0	0
แผนกวิชาเทคนิคการผลิต	2	1	1	0	0	0	0	1	1	0	0
แผนกวิชาช่างเชื่อมโลหะ	3	2	1	0	0	0	0	2	1	0	0
แผนกวิชาเขียนแบบเครื่องกล	2	2	0	0	0	0	0	2	0	0	0
แผนกวิชาเทคโนโลยีอุตสาหกรรม	0	0	0	0	0	0	0	0	0	0	0
แผนกวิชาเทคนิคพื้นฐาน	3	3	0	0	0	0	0	3	0	0	0
แผนกวิชาช่างไฟฟ้า	6	4	2	0	0	0	0	4	2	0	0
แผนกวิชาช่างอิเล็กทรอนิกส์	2	0	2	0	0	0	0	0	2	0	0
แผนกวิชาช่างก่อสร้าง	2	0	2	0	0	0	1	0	1	0	0
แผนกวิชาเทคนิคสถาปัตยกรรม	2	2	0	0	0	0	0	2	0	0	0
แผนกวิชาการบัญชี	2	0	2	0	0	0	0	0	2	0	0
แผนกวิชาการจัดการสำนักงาน	3	0	3	0	0	0	0	0	3	0	0
แผนกวิชาการตลาด	3	1	2	0	0	0	0	1	2	0	0
แผนกวิชาธุรกิจค้าปลีก	0	0	0	0	0	0	0	0	0	0	0
แผนกวิชาคอมพิวเตอร์ธุรกิจ	3	0	3	0	0	0	0	0	3	0	0
แผนกวิชาการจัดการโลจิสติกส์	0	0	0	0	0	0	0	0	0	0	0
แผนกวิชาการโรงแรม	0	0	0	0	0	0	0	0	0	0	0
แผนกวิชาคหกรรมศาสตร์	1	0	1	0	0	0	0	0	1	0	0
แผนกวิชาผ้าและเครื่องแต่งกาย	0	0	0	0	0	0	0	0	0	0	0
แผนกวิชาอาหารและโภชนาการ	2	1	1	0	0	0	0	1	1	0	0
แผนกวิชาวิจิตรศิลป์	2	0	2	0	0	0	0	0	2	0	0
แผนกวิชาออกแบบ	1	0	1	0	0	0	0	0	1	0	0
แผนกวิชาคอมพิวเตอร์กราฟิก	4	1	3	0	0	0	0	1	3	0	0
แผนกวิชาศิลปกรรมเซรามิก	1	1	0	0	0	0	0	1	0	0	0
รวม		28	35	0	0	0	1	28	34	0	0
รวมจำนวนทั้งหมด (คน)	63	63		0		1		62		0	
		63		63							

ข้อมูลจำนวนลูกจ้างประจำ ฝ่ายสนับสนุนการเรียนการสอน จำนวนตามลักษณะงาน ประเภท เพศ และวุฒิการศึกษา

ประจำภาคเรียนที่ 2/2567

ข้อมูล ณ วันที่ 15 พฤศจิกายน พ.ศ. 2567

ที่มา : งานบุคลากร

เผยแพร่โดย : งานศูนย์ข้อมูลสารสนเทศ

งานตามโครงสร้างบริหาร	จำนวน	ประเภท		วุฒิการศึกษา									
		ลูกจ้างประจำ		ม.ต้นหรือต่ำกว่า		ม.ปลาย/ปวช.		ปวส. อนุปริญญา		ปริญญาตรี		สูงกว่า ปตรี	
หน่วยงานที่สังกัด	(คน)	ชาย	หญิง	ชาย	หญิง	ชาย	หญิง	ชาย	หญิง	ชาย	หญิง	ชาย	หญิง
งานทะเบียน	0	0	0	0	0	0	0	0	0	0	0	0	0
งานการเงิน	1	0	1	0	0	0	0	0	0	0	0	0	1
งานการบัญชี	0	0	0	0	0	0	0	0	0	0	0	0	0
งานบริหารงานทั่วไป	0	0	0	0	0	0	0	0	0	0	0	0	0
งานประชาสัมพันธ์	0	0	0	0	0	0	0	0	0	0	0	0	0
งานเอกสารการพิมพ์	0	0	0	0	0	0	0	0	0	0	0	0	0
งานบุคลากร	0	0	0	0	0	0	0	0	0	0	0	0	0
งานพัสดุ	0	0	0	0	0	0	0	0	0	0	0	0	0
พนักงานขับเครื่องจักรกลขนาดกลาง	0	0	0	0	0	0	0	0	0	0	0	0	0
งานอาคารสถานที่	0	0	0	0	0	0	0	0	0	0	0	0	0
ยาม	0	0	0	0	0	0	0	0	0	0	0	0	0
สำนักงาน อศจ.	0	0	0	0	0	0	0	0	0	0	0	0	0
งานพัฒนาการเรียนการสอน	0	0	0	0	0	0	0	0	0	0	0	0	0
งานวิทยบริการและห้องสมุด	0	0	0	0	0	0	0	0	0	0	0	0	0
งานอาชีวศึกษาระบบทวิภาคี	0	0	0	0	0	0	0	0	0	0	0	0	0
งานสื่อการเรียนการสอน	0	0	0	0	0	0	0	0	0	0	0	0	0
ฝ่ายวิชาการ	0	0	0	0	0	0	0	0	0	0	0	0	0
งานแนะแนวอาชีพและการจัดหางาน	0	0	0	0	0	0	0	0	0	0	0	0	0
งานกิจกรรมนักเรียนนักศึกษา	0	0	0	0	0	0	0	0	0	0	0	0	0
งานปกครอง	0	0	0	0	0	0	0	0	0	0	0	0	0
ฝ่ายพัฒนากิจการนักเรียนนักศึกษา	0	0	0	0	0	0	0	0	0	0	0	0	0
งานวางแผนและงบประมาณ	0	0	0	0	0	0	0	0	0	0	0	0	0
งานศูนย์เทคโนโลยีสารสนเทศ	0	0	0	0	0	0	0	0	0	0	0	0	0
งานศูนย์ข้อมูลสารสนเทศ	0	0	0	0	0	0	0	0	0	0	0	0	0
งานประกันคุณภาพและมาตรฐาน	0	0	0	0	0	0	0	0	0	0	0	0	0
ฝ่ายแผนงานและความร่วมมือ	0	0	0	0	0	0	0	0	0	0	0	0	0
งานสวัสดิการนักเรียนนักศึกษา	0	0	0	0	0	0	0	0	0	0	0	0	0
งานครูที่ปรึกษา	0	0	0	0	0	0	0	0	0	0	0	0	0
งานการค้า	0	0	0	0	0	0	0	0	0	0	0	0	0
สถานีวิทยุเพื่อการศึกษาและพัฒนาอาชีพ	0	0	0	0	0	0	0	0	0	0	0	0	0
รวม		0	1	0	0	0	0	0	0	0	0	0	1
รวมจำนวนทั้งหมด (คน)	1	1		0		0		0		0		1	
		1		1									

ข้อมูลจำนวนพนักงานราชการ (ด้านสารสนเทศ) จำแนกตามหน่วยงานที่สังกัด/แผนกวิชา ตำแหน่ง เพศ และวุฒิการศึกษา

ประจำปีภาคเรียนที่ 2/2567

ข้อมูล ณ วันที่ 15 พฤศจิกายน พ.ศ. 2567

ที่มา : งานบุคลากร

เผยแพร่โดย : งานศูนย์ข้อมูลสารสนเทศ

หน่วยงานที่สังกัด	จำนวนรวม	ตำแหน่ง		วุฒิการศึกษา							
		พนักงานราชการ		ป.เอก		ป.โท		ป.ตรี		ต่ำกว่า ป.ตรี	
		ชาย	หญิง	ชาย	หญิง	ชาย	หญิง	ชาย	หญิง	ชาย	หญิง
พนักงานบริหารงานทั่วไป (ด้านสารสนเทศ)	1	0	1	0	0	0	0	0	1	0	0
พนักงานบริหารงานทั่วไป (ด้านวิชาการศึกษา)	1	1	0	0	0	0	0	1	0	0	0
พนักงานบริหารงานทั่วไป (ด้านบริหารงานทั่วไป)	2	0	2	0	0	0	0	0	2	0	0
รวม		1	3	0	0	0	0	1	3	0	0
รวมจำนวนทั้งหมด (คน)	4	4		0		0		4		0	
		4		4							

หมายเหตุ : 1. ไม่มีผู้มาช่วยราชการ

ข้อมูลลูกจ้างชั่วคราว ฝ่ายสนับสนุนการเรียนการสอน จำแนกตามลักษณะหน่วยงานที่สังกัด ประเภท เพศ และวุฒิการศึกษา

ประจำภาคเรียนที่ 2/2567

ข้อมูล ณ วันที่ 15 พฤศจิกายน พ.ศ. 2567

ที่มา : งานบุคลากร

เผยแพร่โดย : งานศูนย์ข้อมูลสารสนเทศ

งานตามโครงสร้างบริหาร	จำนวน	ประเภท		วุฒิการศึกษา									
		ลูกจ้างชั่วคราว		ม.ต้นหรือต่ำกว่า		ม.ปลาย/ปวช.		ปวส. อป.ปริญญา		ปริญญาตรี		สูงกว่า ป.ตรี	
		ชาย	หญิง	ชาย	หญิง	ชาย	หญิง	ชาย	หญิง	ชาย	หญิง	ชาย	หญิง
งานทะเบียน	4	0	4	0	0	0	0	0	2	0	2	0	0
งานการเงิน	3	0	3	0	0	0	0	0	2	0	1	0	0
งานการบัญชี	2	0	2	0	0	0	0	0	2	0	0	0	0
งานบริหารงานทั่วไป	2	0	2	0	0	0	0	0	1	0	1	0	0
งานประชาสัมพันธ์	1	1	0	0	0	0	0	0	0	1	0	0	0
งานเอกสารการพิมพ์	1	0	1	0	0	0	0	0	1	0	0	0	0
งานบุคลากร	2	1	1	0	0	0	0	0	0	1	1	0	0
งานพัสดุ	5	0	5	0	0	0	0	0	1	0	4	0	0
พนักงานขับรถยนต์	3	3	0	0	0	3	0	0	0	0	0	0	0
พนักงานขับเครื่องจักรกลขนาดกลาง	0	0	0	0	0	0	0	0	0	0	0	0	0
งานอาคารสถานที่	18	8	10	6	7	1	1	1	2	0	0	0	0
ยาม	3	3	0	1	0	0	0	0	0	2	0	0	0
สำนักงาน อศจ.	0	0	0	0	0	0	0	0	0	0	0	0	0
งานหลักสูตรการเรียนการสอน	2	0	2	0	0	0	1	0	1	0	0	0	0
งานวัดผล	1	0	1	0	0	0	0	0	0	0	1	0	0
งานวิทยบริการและห้องสมุด	1	0	1	0	0	0	0	0	1	0	0	0	0
งานอาชีวศึกษาระบบทวิภาคี	1	0	1	0	0	0	0	0	1	0	0	0	0
งานสื่อการเรียนการสอน	1	0	1	0	0	0	0	0	0	0	1	0	0
ฝ่ายวิชาการ	1	0	1	0	0	0	0	0	1	0	0	0	0
งานแนะแนวอาชีพและการจัดหางาน	2	0	2	0	0	0	0	0	0	0	2	0	0
งานกิจกรรมนักเรียนนักศึกษา	2	0	2	0	0	0	0	0	1	0	1	0	0
งานปกครอง	1	1	0	0	0	0	0	0	0	0	0	1	0
ฝ่ายพัฒนากิจการนักเรียนนักศึกษา	0	0	0	0	0	0	0	0	0	0	0	0	0
งานวางแผนและงบประมาณ	2	0	2	0	0	0	0	0	2	0	0	0	0
งานศูนย์เทคโนโลยีสารสนเทศ	1	0	1	0	0	0	0	0	0	0	1	0	0
งานศูนย์ข้อมูลสารสนเทศ	0	0	0	0	0	0	0	0	0	0	0	0	0
งานประกันคุณภาพและมาตรฐาน	1	0	1	0	0	0	0	0	0	0	1	0	0
ฝ่ายแผนงานและความร่วมมือ	1	0	1	0	0	0	0	0	0	0	1	0	0
งานสวัสดิการนักเรียนนักศึกษา	1	0	1	0	0	0	1	0	0	0	0	0	0
งานครูที่ปรึกษา	1	0	1	0	0	0	0	0	1	0	0	0	0
งานการค้า	1	0	1	0	0	0	0	0	0	0	1	0	0
งานโครงการพิเศษ	1	0	1	0	0	0	0	0	0	0	1	0	0
งานวิจัยนวัตกรรมและสิ่งประดิษฐ์	1	0	1	0	0	0	0	0	1	0	0	0	0
รวม		17	49	7	7	4	3	1	20	4	19	1	0
รวมจำนวนทั้งหมด (คน)	66	66		14		7		21		23		1	
		66		66									