

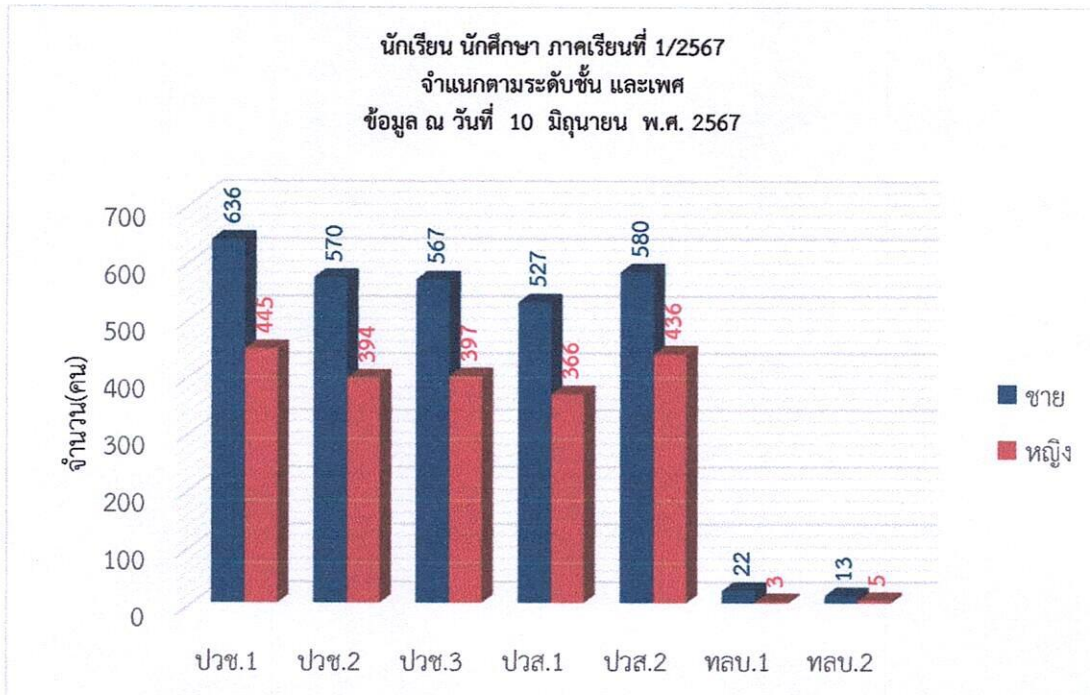
สรุปจำนวนนักเรียน นักศึกษา ภาคเรียนที่ 1/2567 จำแนกตามระดับชั้น และเพศ

ข้อมูล ณ วันที่ 10 มิถุนายน พ.ศ. 2567

ที่มา : งานทะเบียน

เผยแพร่โดย : งานศูนย์ข้อมูลสารสนเทศ

ระดับ	จำนวนนักเรียน นักศึกษา (คน)						รวมทั้งสิ้น		
	ปกติ		ทวีภาคี		รีเกรด		รวม		รวม
	ชาย	หญิง	ชาย	หญิง	ชาย	หญิง	ชาย	หญิง	
ปวช.1	628	431	8	14	47	18	636	445	1,081
ปวช.2	558	383	12	11			570	394	964
ปวช.3	504	373	16	6			567	397	964
ปวส.1	456	281	71	85	40	10	527	366	893
ปวส.2	479	319	61	107			580	436	1,016
ทลบ.1	0	0	22	3	0	0	22	3	25
ทลบ.2	0	0	13	5			13	5	18
รวม	2,625	1,787	203	231	87	28	2,915	2,046	4,961



*หมายเหตุ ปวช.3 และ ปวส.2 รวมรีเกรดและเทียบโอน

..... ผู้ตรวจสอบข้อมูล
นางสาวณัฏฐิศา หงษ์ทอง
หัวหน้างานศูนย์ข้อมูลสารสนเทศ

..... ผู้รับรองข้อมูล
นายอาณัติ ทองมัน
หัวหน้างานทะเบียน

จำนวนนักเรียน ระดับ ปวช.1 ภาคเรียนที่ 1/2567

ข้อมูล ณ วันที่ 10 มิถุนายน พ.ศ. 2567

ที่มา : งานทะเบียน

เผยแพร่โดย : งานศูนย์ข้อมูลสารสนเทศ

สาขาวิชา	ห้อง	สาขางาน	ชาย	หญิง	รวม
การตลาด	1/1	การตลาด	1	34	35
	1/2	การตลาด	4	31	35
	รวม (สาขาวิชา/สาขางาน)		5	65	70
ธุรกิจค้าปลีก	1	ธุรกิจค้าปลีก (ทวิภาคี)	3	13	16
	รวม (สาขาวิชา/สาขางาน)		3	13	16
การจัดการสำนักงานดิจิทัล	1	การจัดการสำนักงานดิจิทัล	0	20	20
	รวม (สาขาวิชา/สาขางาน)		0	20	20
เทคโนโลยีธุรกิจดิจิทัล	1/1	เทคโนโลยีธุรกิจดิจิทัล	14	19	33
	1/2	เทคโนโลยีธุรกิจดิจิทัล	9	24	33
	1/3	เทคโนโลยีธุรกิจดิจิทัล	11	21	32
	1/4	เทคโนโลยีธุรกิจดิจิทัล	5	27	32
	รวม (สาขาวิชา/สาขางาน)		39	91	130
ดิจิทัลกราฟิก	1/1	ดิจิทัลกราฟิก	20	20	40
	1/2	ดิจิทัลกราฟิก	24	17	41
	รวม (สาขาวิชา/สาขางาน)		44	37	81
แฟชั่นและสิ่งทอ	1	แฟชั่นและสิ่งทอ	0	5	5
	รวม (สาขาวิชา/สาขางาน)		0	5	5
การออกแบบ	1	การออกแบบ	4	11	15
	รวม (สาขาวิชา/สาขางาน)		4	11	15
การโรงแรม	1	การโรงแรม	3	12	15
	รวม (สาขาวิชา/สาขางาน)		3	12	15
วิจิตรศิลป์	1	วิจิตรศิลป์	6	10	16
	รวม (สาขาวิชา/สาขางาน)		6	10	16
อาหารและโภชนาการ	1	อาหารและโภชนาการ	8	31	39
	รวม (สาขาวิชา/สาขางาน)		8	31	39
ศิลปกรรมเซรามิก	1	ศิลปกรรมเซรามิก	0	0	0
	รวม (สาขาวิชา/สาขางาน)		0	0	0
คหกรรมศาสตร์	1	คหกรรมศาสตร์	0	3	3
	รวม (สาขาวิชา/สาขางาน)		0	3	3
รวม ปวช.1	ภาคปกติ		628	431	1,059
	ภาคทวิภาคี		8	14	22
จำนวน	ห้อง	รวม	636	14	1,081

จำนวนนักเรียน ระดับ ปวช.1 ภาคเรียนที่ 1/2567

ข้อมูล ณ วันที่ 10 มิถุนายน พ.ศ. 2567

ที่มา : งานทะเบียน

เผยแพร่โดย : งานศูนย์ข้อมูลสารสนเทศ

สาขาวิชา	ห้อง	สาขางาน	ชาย	หญิง	รวม
ช่างยนต์	1/1	ช่างยนต์	37	1	38
	1/2	ช่างยนต์	39	1	40
	1/3	ช่างยนต์	38	1	39
	1/4	ช่างยนต์ (ทวิภาคี)	5	1	6
	1/5	ช่างยนต์	30	0	30
	1	ยานยนต์ไฟฟ้า	11	2	13
	รวม (สาขาวิชา/สาขางาน)			160	6
ช่างกลโรงงาน	1/1	ช่างกลโรงงาน	28	6	34
	1/2	ช่างกลโรงงาน	32	3	35
	1/3	ช่างกลโรงงาน	27	5	32
	รวม (สาขาวิชา/สาขางาน)			87	14
ช่างเขียนแบบเครื่องกล	1	ช่างเขียนแบบเครื่องกล	8	2	10
	รวม (สาขาวิชา/สาขางาน)			8	2
ช่างเชื่อมโลหะ	1	ช่างเชื่อมโลหะ	13	0	13
	รวม (สาขาวิชา/สาขางาน)			13	0
ช่างไฟฟ้า	1/1	ช่างไฟฟ้า	38	2	40
	1/2	ช่างไฟฟ้า	38	3	41
	1/3	ช่างไฟฟ้า	36	5	41
	1/4	ช่างไฟฟ้า	41	3	44
	รวม (สาขาวิชา/สาขางาน)			153	13
อิเล็กทรอนิกส์	1/1	อิเล็กทรอนิกส์	30	4	34
	1/2	อิเล็กทรอนิกส์	22	2	24
	รวม (สาขาวิชา/สาขางาน)			52	6
ช่างก่อสร้าง	1/1	ช่างก่อสร้าง	27	6	33
	1/2	ช่างก่อสร้าง	16	3	19
	รวม (สาขาวิชา/สาขางาน)			43	9
สถาปัตยกรรม	1/1	สถาปัตยกรรม	6	16	22
	รวม (สาขาวิชา/สาขางาน)			6	16
การบัญชี	1/1	การบัญชี	0	30	30
	1/2	การบัญชี	1	27	28
	1/3	การบัญชี	1	24	25
	รวม (สาขาวิชา/สาขางาน)			2	81

จำนวนนักเรียน ระดับ ปวช.2 ภาคเรียนที่ 1/2567

ข้อมูล ณ วันที่ 10 มิถุนายน พ.ศ. 2567

ที่มา : งานทะเบียน

เผยแพร่โดย : งานศูนย์ข้อมูลสารสนเทศ

สาขาวิชา	ห้อง	สาขางาน	ชาย	หญิง	รวม
ช่างยนต์	2/1	ยานยนต์	35	0	35
	2/2	ยานยนต์	33	0	33
	2/3	ยานยนต์	33	2	35
	2/4	ยานยนต์ (ทวิภาคี)	10	0	10
	2/5	จักรยานยนต์และ เครื่องยนต์เล็กนอกประมงค์	14	0	14
	2/6	จักรยานยนต์และ เครื่องยนต์เล็กนอกประมงค์ (ทวิภาคี)	2	0	2
	รวม (สาขาวิชา/สาขางาน)			127	2
ช่างกลโรงงาน	2/1	เครื่องมือกล	21	3	24
	2/2	เครื่องมือกล	21	1	22
	2/3	เครื่องมือกล	15	1	16
	รวม (สาขาวิชา/สาขางาน)			57	5
ช่างเขียนแบบเครื่องกล	1	เขียนแบบเครื่องกล	9	1	10
	รวม (สาขาวิชา/สาขางาน)			9	1
ช่างเชื่อมโลหะ	1	โครงสร้าง	8	0	8
	รวม (สาขาวิชา/สาขางาน)			8	0
ช่างไฟฟ้ากำลัง	2/1	ไฟฟ้ากำลัง	34	6	40
	2/2	ไฟฟ้ากำลัง	32	5	37
	2/3	ไฟฟ้ากำลัง	30	3	33
	2/4	ไฟฟ้ากำลัง	24	0	24
	รวม (สาขาวิชา/สาขางาน)			120	14
ช่างอิเล็กทรอนิกส์	2/1	อิเล็กทรอนิกส์	30	2	32
	2/2	อิเล็กทรอนิกส์	21	4	25
	รวม (สาขาวิชา/สาขางาน)			51	6
ช่างก่อสร้าง	2/1	ก่อสร้าง	27	1	28
	2/2	ก่อสร้าง	18	3	21
	รวม (สาขาวิชา/สาขางาน)			45	4
สถาปัตยกรรม	2/1	สถาปัตยกรรม	10	14	24
	รวม (สาขาวิชา/สาขางาน)			10	14
การบัญชี	2/1	การบัญชี	3	33	36
	2/2	การบัญชี	3	35	38
	รวม (สาขาวิชา/สาขางาน)			6	68
การตลาด	2/1	การตลาด	2	33	35
	2/2	การตลาด	2	31	33
	รวม (สาขาวิชา/สาขางาน)			4	64
ธุรกิจค้าปลีก	1	ธุรกิจค้าปลีกสมัยใหม่ (ทวิภาคี)	0	11	11
	รวม (สาขาวิชา/สาขางาน)			0	11

จำนวนนักเรียน ระดับ ปวช.2 ภาคเรียนที่ 1/2567

ข้อมูล ณ วันที่ 10 มิถุนายน พ.ศ. 2567

ที่มา : งานทะเบียน

เผยแพร่โดย : งานศูนย์ข้อมูลสารสนเทศ

สาขาวิชา	ห้อง	สาขางาน	ชาย	หญิง	รวม
การจัดการสำนักงาน	1	การจัดการสำนักงาน	0	23	23
	รวม (สาขาวิชา/สาขางาน)		0	23	23
คอมพิวเตอร์ธุรกิจ	2/1	คอมพิวเตอร์ธุรกิจ	10	18	28
	2/2	คอมพิวเตอร์ธุรกิจ	15	9	24
	2/3	คอมพิวเตอร์ธุรกิจ	10	20	30
	2/4	คอมพิวเตอร์ธุรกิจ	12	14	26
	รวม (สาขาวิชา/สาขางาน)		47	61	108
คอมพิวเตอร์กราฟิก	2/1	คอมพิวเตอร์กราฟิก	23	13	36
	2/2	คอมพิวเตอร์กราฟิก	23	10	33
	2/3	คอมพิวเตอร์กราฟิก	24	11	35
	รวม (สาขาวิชา/สาขางาน)		70	34	104
แฟชั่นและสิ่งทอ	1	แฟชั่นดีไซน์	1	6	7
	รวม (สาขาวิชา/สาขางาน)		1	6	7
การออกแบบ	1	การออกแบบ	0	10	10
	รวม (สาขาวิชา/สาขางาน)		0	10	10
การโรงแรม	1	การโรงแรม	5	18	23
	รวม (สาขาวิชา/สาขางาน)		5	18	23
วิจิตรศิลป์	1	วิจิตรศิลป์	4	11	15
	รวม (สาขาวิชา/สาขางาน)		4	11	15
อาหารและโภชนาการ	2/1	อาหารและโภชนาการ	2	23	25
	2/2	อาหารและโภชนาการ	3	15	18
	รวม (สาขาวิชา/สาขางาน)		5	38	43
ศิลปกรรมเซรามิก	1	ศิลปกรรมเซรามิก	1	2	3
	รวม (สาขาวิชา/สาขางาน)		1	2	3
คหกรรมศาสตร์	1	ธุรกิจดอกไม้และงานประดิษฐ์	0	2	2
	รวม (สาขาวิชา/สาขางาน)		0	2	2
รวม ปวช.2	ภาคปกติ		558	383	941
	ภาคทวิภาคี		12	11	23
จำนวน	ห้อง	รวม	570	394	964

จำนวนนักเรียน ระดับ ปวช.3 ภาคเรียนที่ 2/2566

ข้อมูล ณ วันที่ 10 พฤศจิกายน พ.ศ. 2566

ที่มา : งานทะเบียน

เผยแพร่โดย : งานศูนย์ข้อมูลสารสนเทศ

สาขาวิชา	ห้อง	สาขางาน	ชาย	หญิง	รวม
ช่างยนต์	3/1	ยานยนต์	25	3	28
	3/2	ยานยนต์	23	1	24
	3/3	ยานยนต์	26	2	28
	3/4	ยานยนต์ (ทวิภาคี)	10	0	10
	3/5	ยานยนต์	28	0	28
	รวม (สาขาวิชา/สาขางาน)			112	6
ช่างกลโรงงาน	3/1	เครื่องมือกล	20	2	22
	3/2	เครื่องมือกล	15	2	17
	3/3	เครื่องมือกล	18	1	19
	รวม (สาขาวิชา/สาขางาน)			53	5
ช่างเขียนแบบเครื่องกล	1	เขียนแบบเครื่องกล	7	2	9
	รวม (สาขาวิชา/สาขางาน)		7	2	9
ช่างเชื่อมโลหะ	1	โครงสร้าง	10	0	10
	รวม (สาขาวิชา/สาขางาน)		10	0	10
ช่างไฟฟ้ากำลัง	3/1	ไฟฟ้ากำลัง	34	3	37
	3/2	ไฟฟ้ากำลัง	28	1	29
	3/3	ไฟฟ้ากำลัง	23	1	24
	รวม (สาขาวิชา/สาขางาน)			85	5
ช่างอิเล็กทรอนิกส์	3/1	อิเล็กทรอนิกส์	25	10	35
	3/2	อิเล็กทรอนิกส์	21	4	25
	3/3	อิเล็กทรอนิกส์	31	1	32
	รวม (สาขาวิชา/สาขางาน)			77	15
ช่างก่อสร้าง	3/1	ก่อสร้าง	25	3	28
	3/2	ก่อสร้าง	12	5	17
	รวม (สาขาวิชา/สาขางาน)			37	8
สถาปัตยกรรม	1	สถาปัตยกรรม	12	21	33
	รวม (สาขาวิชา/สาขางาน)		12	21	33
การบัญชี	3/1	การบัญชี	1	31	32
	3/2	การบัญชี	0	23	23
	3/3	การบัญชี	3	25	28
	รวม (สาขาวิชา/สาขางาน)			4	79

จำนวนนักเรียน ระดับ ปวช.3 ภาคเรียนที่ 2/2566

ข้อมูล ณ วันที่ 10 พฤศจิกายน พ.ศ. 2566

ที่มา : งานทะเบียน

เผยแพร่โดย : งานศูนย์ข้อมูลสารสนเทศ

สาขาวิชา	ห้อง	สาขางาน	ชาย	หญิง	รวม
การตลาด	3/1	การตลาด	3	19	22
	3/2	การตลาด	0	24	24
	รวม (สาขาวิชา/สาขางาน)		3	43	46
ธุรกิจค้าปลีก	1	ธุรกิจค้าปลีกสมัยใหม่ (ทวิภาคี)	6	6	12
	รวม (สาขาวิชา/สาขางาน)		6	6	12
การจัดการสำนักงาน	1	การจัดการสำนักงาน	0	6	6
	รวม (สาขาวิชา/สาขางาน)		0	6	6
คอมพิวเตอร์ธุรกิจ	3/1	คอมพิวเตอร์ธุรกิจ	5	30	35
	3/2	คอมพิวเตอร์ธุรกิจ	10	26	36
	3/3	คอมพิวเตอร์ธุรกิจ	18	15	33
	3/4	คอมพิวเตอร์ธุรกิจ	12	14	26
	รวม (สาขาวิชา/สาขางาน)		45	85	130
คอมพิวเตอร์กราฟิก	3/1	คอมพิวเตอร์กราฟิก	22	16	38
	3/2	คอมพิวเตอร์กราฟิก	26	10	36
	รวม (สาขาวิชา/สาขางาน)		48	26	74
แฟชั่นและสิ่งทอ	1	แฟชั่นดีไซน์	0	4	4
	รวม (สาขาวิชา/สาขางาน)		0	4	4
การออกแบบ	1	การออกแบบ	4	3	7
	รวม (สาขาวิชา/สาขางาน)		4	3	7
การโรงแรม	1	การโรงแรม	2	13	15
	รวม (สาขาวิชา/สาขางาน)		2	13	15
วิจิตรศิลป์	1	วิจิตรศิลป์	4	7	11
	รวม (สาขาวิชา/สาขางาน)		4	7	11
อาหารและโภชนาการ	3/1	อาหารและโภชนาการ	3	22	25
	3/2	อาหารและโภชนาการ	6	18	24
	รวม (สาขาวิชา/สาขางาน)		9	40	49
ศิลปกรรมเซรามิก	1	ศิลปกรรมเซรามิก	1	0	1
	รวม (สาขาวิชา/สาขางาน)		1	0	1
คหกรรมศาสตร์	1	ธุรกิจดอกไม้และงานประดิษฐ์	1	5	6
	รวม (สาขาวิชา/สาขางาน)		1	5	6
รวม ปวช.3	ภาคปกติ		504	373	877
	ภาคทวิภาคี		16	6	22
จำนวน	ห้อง	รวม	520	379	899

จำนวนนักเรียนที่ไม่จบพร้อมรุ่น (รีเกรด) ปีการศึกษา 2567 ระดับ ปวช. ภาคเรียนที่ 1/2567
ข้อมูล ณ วันที่ 10 มิถุนายน พ.ศ. 2567

ที่มา : งานทะเบียน

เผยแพร่โดย : งานศูนย์ข้อมูลสารสนเทศ

สาขาวิชา	สาขางาน	ชาย	หญิง	รวม
ช่างยนต์	ยานยนต์	13	0	13
ช่างกลโรงงาน	เครื่องมือกล	8	0	8
ช่างเชื่อมโลหะ	โครงสร้าง	1	0	1
ช่างไฟฟ้ากำลัง	ไฟฟ้ากำลัง	8	0	8
ช่างอิเล็กทรอนิกส์	อิเล็กทรอนิกส์	2	0	2
ช่างก่อสร้าง	ก่อสร้าง	5	2	7
สถาปัตยกรรม	สถาปัตยกรรม	1	2	3
ช่างเขียนแบบเครื่องกล	เขียนแบบเครื่องกล	2	2	4
การบัญชี	การบัญชี	0	3	3
การตลาด	การตลาด	0	0	0
การจัดการสำนักงาน	การจัดการสำนักงาน	0	0	0
คอมพิวเตอร์ธุรกิจ	คอมพิวเตอร์ธุรกิจ	1	3	4
ธุรกิจค้าปลีก	ธุรกิจค้าปลีกสมัยใหม่	0	0	0
การออกแบบ	การออกแบบ	0	0	0
วิจิตรศิลป์	วิจิตรศิลป์	2	2	4
คอมพิวเตอร์กราฟิก	คอมพิวเตอร์กราฟิก	3	0	3
ศิลปกรรมเซรามิก	ศิลปกรรมเซรามิก	0	1	1
การโรงแรม	การโรงแรม	0	1	1
อาหารและโภชนาการ	อาหารและโภชนาการ	1	2	3
คหกรรมศาสตร์	ธุรกิจดอกไม้และงานประดิษฐ์	0	0	0
แฟชั่นและสิ่งทอ	แฟชั่นดีไซน์	0	0	0
รวม		47	18	65

จำนวนนักศึกษา ระดับ ปวส.1 ภาคเรียนที่ 1/2567

ข้อมูล ณ วันที่ 10 มิถุนายน พ.ศ. 2567

ที่มา : งานทะเบียน

เผยแพร่โดย : งานศูนย์ข้อมูลสารสนเทศ

สาขาวิชา	ห้อง	สาขางาน	ชาย	หญิง	รวม
เทคนิคเครื่องกล	1/1	เทคนิคเครื่องกล	32	1	33
	1/2	เทคนิคเครื่องกล	30	1	31
	1/3	เทคนิคเครื่องกล (ทวิภาคี)	6	0	6
เทคนิคซ่อมตัวถังและสีรถยนต์	1/4	เทคนิคซ่อมตัวถังและสีรถยนต์ (ทวิภาคี)	4	0	4
เทคนิคยานยนต์ไฟฟ้า	1	เทคนิคยานยนต์ไฟฟ้า	3	0	3
		รวม (สาขาวิชา/สาขางาน)	75	2	77
เทคนิคการผลิต	1/1	เทคนิคการผลิต (ม.6)	17	1	18
	1/2	เทคนิคการผลิต (ม.6)	20	0	20
	1/3	เทคนิคการผลิต	5	0	5
		รวม (สาขาวิชา/สาขางาน)	42	1	43
เขียนแบบเครื่องกล	1/1	เขียนแบบเครื่องกล (ม.6)	17	3	20
	1/2	เขียนแบบเครื่องกล	14	3	17
		รวม (สาขาวิชา/สาขางาน)	31	6	37
เทคนิคอุตสาหกรรม	1/1	เทคนิคอุตสาหกรรม	33	0	33
	1/2	เทคนิคอุตสาหกรรม (ทวิภาคี)	14	3	17
		รวม (สาขาวิชา/สาขางาน)	47	3	50
เทคนิคโลหะ	1/1	เทคนิคโลหะ (ม.6)	27	0	27
	1/2	เทคนิคโลหะ	12	0	12
		รวม (สาขาวิชา/สาขางาน)	39	0	39
ไฟฟ้า	1/1	ไฟฟ้า (ม.6)	29	10	39
	1/2	ไฟฟ้า	36	3	39
	1/3	ไฟฟ้า	39	2	41
	1/4	ไฟฟ้า (ทวิภาคี)	3	0	3
		รวม (สาขาวิชา/สาขางาน)	107	15	122
เทคโนโลยีคอมพิวเตอร์	1/1	เทคโนโลยีคอมพิวเตอร์ (ม.6)	6	5	11
	1/2	เทคโนโลยีคอมพิวเตอร์	22	0	22
เทคโนโลยีการสื่อสารโทรคมนาคม	1/3	เทคโนโลยีการสื่อสารโทรคมนาคม (ทวิภาคี)	1	1	2
เทคโนโลยีอิเล็กทรอนิกส์	1/4	เทคโนโลยีอิเล็กทรอนิกส์	23	4	27
		รวม (สาขาวิชา/สาขางาน)	52	10	62
ช่างก่อสร้าง	1/1	ช่างก่อสร้าง (ม.6)	8	6	14
	1/2	ช่างก่อสร้าง	21	7	28
		รวม (สาขาวิชา/สาขางาน)	29	13	42

จำนวนนักศึกษา ระดับ ปวส.1 ภาคเรียนที่ 1/2567

ข้อมูล ณ วันที่ 10 มิถุนายน พ.ศ. 2567

ที่มา : งานทะเบียน

เผยแพร่โดย : งานศูนย์ข้อมูลสารสนเทศ

สาขาวิชา	ห้อง	สาขางาน	ชาย	หญิง	รวม
เทคนิคสถาปัตยกรรม	1/1	เทคนิคสถาปัตยกรรม (ม.6)	5	10	15
	1/2	เทคนิคสถาปัตยกรรม	1	7	8
	รวม (สาขาวิชา/สาขางาน)		6	17	23
การบัญชี	1/1	การบัญชี (ม.6)	3	30	33
	1/2	การบัญชี	2	25	27
	1/3	การบัญชี	1	26	27
	รวม (สาขาวิชา/สาขางาน)		6	81	87
การตลาด	1/1	การตลาด (ม.6)	3	17	20
	1/2	การตลาด	0	23	23
	1/3	การตลาด (ทวิภาคี)	0	5	5
	รวม (สาขาวิชา/สาขางาน)		3	45	48
การจัดการสำนักงานดิจิทัล	1/1	การจัดการสำนักงานดิจิทัล (ม.6)	0	11	11
	1/2	การจัดการสำนักงานดิจิทัล	1	2	3
	1/3	การจัดการสำนักงานดิจิทัล (ม.6) (ทวิภาคี)	1	3	4
	รวม (สาขาวิชา/สาขางาน)		2	16	18
เทคโนโลยีธุรกิจดิจิทัล	1/1	เทคโนโลยีธุรกิจดิจิทัล (ม.6)	9	8	17
	1/2	เทคโนโลยีธุรกิจดิจิทัล	2	14	16
	1/3	เทคโนโลยีธุรกิจดิจิทัล	5	18	23
	1/4	เทคโนโลยีธุรกิจดิจิทัล	10	10	20
	รวม (สาขาวิชา/สาขางาน)		26	50	76
การจัดการธุรกิจค้าปลีก	1/1	การจัดการธุรกิจค้าปลีก(ม.6) (ทวิภาคี)	1	1	2
	1/2	การจัดการธุรกิจค้าปลีก (ทวิภาคี)	0	5	5
	รวม (สาขาวิชา/สาขางาน)		1	6	7
การจัดการโลจิสติกส์ และซัพพลายเชน	1/1	การจัดการโลจิสติกส์ และซัพพลายเชน (จีน)	0	5	5
	1/2	การจัดการโลจิสติกส์ และซัพพลายเชน (ม.6) (ทวิภาคี)	8	21	29
	1/3	การจัดการโลจิสติกส์ และซัพพลายเชน (ม.6) (ทวิภาคี)	14	16	30
	1/4	การจัดการโลจิสติกส์ และซัพพลายเชน (ทวิภาคี)	4	13	17
	รวม (สาขาวิชา/สาขางาน)		26	55	81
ดิจิทัลกราฟิก	1	ดิจิทัลกราฟิก (ทวิภาคี)	9	7	16
	รวม (สาขาวิชา/สาขางาน)		9	7	16
การออกแบบ	1	การออกแบบ (ม.6)	8	9	17
	รวม (สาขาวิชา/สาขางาน)		8	9	17

จำนวนนักศึกษา ระดับ ปวส.1 ภาคเรียนที่ 1/2567

ข้อมูล ณ วันที่ 10 มิถุนายน พ.ศ. 2567

ที่มา : งานทะเบียน

เผยแพร่โดย : งานศูนย์ข้อมูลสารสนเทศ

สาขาวิชา	ห้อง	สาขางาน	ชาย	หญิง	รวม
เทคโนโลยีแพชั่น และเครื่องแต่งกาย	1	เทคโนโลยีแพชั่น และเครื่องแต่งกาย (ม.6)	0	0	0
	รวม (สาขาวิชา/สาขางาน)		0	0	0
อาหารและโภชนาการ	1/1	อาหารและโภชนาการ (ม.6)	6	7	13
	1/2	อาหารและโภชนาการ	4	9	13
	1/3	อาหารและโภชนาการ (ทวิภาคี)	4	4	8
	รวม (สาขาวิชา/สาขางาน)		14	20	34
การโรงแรม	1/1	การโรงแรม (ม.6) (ทวิภาคี)	0	4	4
	1/2	การโรงแรม (ทวิภาคี)	2	2	4
	รวม (สาขาวิชา/สาขางาน)		2	6	8
เทคโนโลยีเซรามิก	1	เทคโนโลยีเซรามิก (ม.6)	2	4	6
	รวม (สาขาวิชา/สาขางาน)		2	4	6
รวม ปวส.1	ภาคปกติ		456	281	737
	ภาคทวิภาคี		71	85	156
จำนวน	ห้อง	รวม	527	366	893

จำนวนนักศึกษา ระดับ ปวส.2 ภาคเรียนที่ 1/2567

ข้อมูล ณ วันที่ 10 มิถุนายน พ.ศ. 2567

ที่มา : งานทะเบียน

เผยแพร่โดย : งานศูนย์ข้อมูลสารสนเทศ

สาขาวิชา	ห้อง	สาขางาน	ชาย	หญิง	รวม
เทคนิคเครื่องกล	2/1	เทคนิคยานยนต์ (ม.6)	29	2	31
	2/2	เทคนิคยานยนต์	24	0	24
	2/3	เทคนิคยานยนต์ (ทวิภาคี)	11	0	11
	2/4	เทคนิคยานยนต์ (ทวิภาคี)	3	0	3
	รวม (สาขาวิชา/สาขางาน)			67	2
เทคนิคการผลิต	2/1	เครื่องมือกล (ม.6)	26	1	27
	2/2	เครื่องมือกล (ม.6)	11	1	12
	รวม (สาขาวิชา/สาขางาน)			37	2
เขียนแบบเครื่องกล	2/1	ออกแบบและเขียนแบบการผลิต (ม.6)	10	3	13
	2/2	ออกแบบและเขียนแบบการผลิต	7	2	9
	รวม (สาขาวิชา/สาขางาน)			17	5
เทคนิคอุตสาหกรรม	2/1	เทคโนโลยีวิศวกรรมอุตสาหกรรมการผลิต	27	4	31
	2/2	เทคโนโลยีวิศวกรรมอุตสาหกรรมการผลิต	15	0	15
	2/3	เทคโนโลยีวิศวกรรมอุตสาหกรรมการผลิต (ทวิภาคี)	8	0	8
	รวม (สาขาวิชา/สาขางาน)			50	4
เทคนิคโลหะ	2/1	ตรวจสอบและทดสอบงานเชื่อม (ม.6)	11	0	11
	2/2	เทคโนโลยีงานเชื่อมโครงสร้างโลหะ	4	1	5
	รวม (สาขาวิชา/สาขางาน)			15	1
ไฟฟ้า	2/1	ไฟฟ้ากำลัง (ม.6)	30	3	33
	2/2	ไฟฟ้ากำลัง	37	1	38
	2/3	ไฟฟ้ากำลัง	26	2	28
	2/4	ไฟฟ้ากำลัง	27	1	28
	2/5	ไฟฟ้าการควบคุมทางอุตสาหกรรม	26	7	33
	2/6	ไฟฟ้าการควบคุมทางอุตสาหกรรม	10	0	10
	รวม (สาขาวิชา/สาขางาน)			156	14
คอมพิวเตอร์ฮาร์ดแวร์	2/1	คอมพิวเตอร์ฮาร์ดแวร์ (ม.6)	17	4	21
	2/2	คอมพิวเตอร์ฮาร์ดแวร์	9	3	12
เทคโนโลยีการสื่อสารโทรคมนาคม	2/3	เทคโนโลยีการสื่อสารโทรคมนาคม (ทวิภาคี)	12	1	13
อิเล็กทรอนิกส์	2/4	อิเล็กทรอนิกส์อุตสาหกรรม	17	3	20
รวม (สาขาวิชา/สาขางาน)			55	11	66
ช่างก่อสร้าง	2/1	ก่อสร้าง (ม.6)	15	3	18
	2/2	ก่อสร้าง	16	9	25
	รวม (สาขาวิชา/สาขางาน)			31	12

จำนวนนักศึกษา ระดับ ปวส.2 ภาคเรียนที่ 1/2567

ข้อมูล ณ วันที่ 10 มิถุนายน พ.ศ. 2567

ที่มา : งานทะเบียน

เผยแพร่โดย : งานศูนย์ข้อมูลสารสนเทศ

สาขาวิชา	ห้อง	สาขางาน	ชาย	หญิง	รวม
เทคนิคสถาปัตยกรรม	2/1	เทคนิคสถาปัตยกรรม (ม.6)	4	3	7
	2/2	เทคนิคสถาปัตยกรรม	5	13	18
	รวม (สาขาวิชา/สาขางาน)		9	16	25
การบัญชี	2/1	การบัญชี (ม.6)	2	18	20
	2/2	การบัญชี	0	39	39
	2/3	การบัญชี	3	28	31
	รวม (สาขาวิชา/สาขางาน)		5	85	90
การตลาด	2/1	การตลาด (ม.6)	5	21	26
	2/2	การตลาด	2	20	22
	รวม (สาขาวิชา/สาขางาน)		7	41	48
การจัดการธุรกิจค้าปลีก	2/1	ธุรกิจค้าปลีกสมัยใหม่ (ม.6) (ทวิภาคี)	0	3	3
	2/2	ธุรกิจค้าปลีกสมัยใหม่ (ทวิภาคี)	0	4	4
	รวม (สาขาวิชา/สาขางาน)		0	7	7
การจัดการสำนักงาน	1	การจัดการสำนักงาน (ม.6)	0	34	34
	1	การจัดการสำนักงาน (ม.6) (ทวิภาคี)	1	14	15
	รวม (สาขาวิชา/สาขางาน)		1	48	49
คอมพิวเตอร์ธุรกิจ	2/1	ดิจิทัลมีเดีย (ม.6)	15	7	22
	2/2	ดิจิทัลมีเดีย	5	17	22
	2/3	ธุรกิจดิจิทัล	10	21	31
	2/4	โมบายแอปพลิเคชันทางธุรกิจ	13	13	26
	รวม (สาขาวิชา/สาขางาน)		43	58	101
ดิจิทัลกราฟิก	1	ดิจิทัลกราฟิก (ทวิภาคี)	22	5	27
	รวม (สาขาวิชา/สาขางาน)		22	5	27
การจัดการโลจิสติกส์ และซัพพลายเชน	2/1	การจัดการคลังสินค้า (ม.6)	3	6	9
	2/2	การจัดการคลังสินค้า (ม.6) (จีน)	1	7	8
	2/3	การจัดการคลังสินค้า (ม.6) (ทวิภาคี)	3	28	31
	2/4	การจัดการคลังสินค้า (ทวิภาคี)	0	28	28
	รวม (สาขาวิชา/สาขางาน)		7	69	76
การออกแบบ	1	การออกแบบนิเทศศิลป์ (ม.6)	6	3	9
	รวม (สาขาวิชา/สาขางาน)		6	3	9
เทคโนโลยีแฟชั่น และเครื่องแต่งกาย	1	ออกแบบแฟชั่นและเครื่องแต่งกาย (ม.6)	0	3	3
	รวม (สาขาวิชา/สาขางาน)		0	3	3
เทคโนโลยีเซรามิก	1	เทคโนโลยีเซรามิก (ม.6)	5	3	8
	รวม (สาขาวิชา/สาขางาน)		5	3	8

จำนวนนักศึกษา ระดับ ปวส.2 ภาคเรียนที่ 1/2567

ข้อมูล ณ วันที่ 10 มิถุนายน พ.ศ. 2567

ที่มา : งานทะเบียน

เผยแพร่โดย : งานศูนย์ข้อมูลสารสนเทศ

สาขาวิชา	ห้อง	สาขางาน	ชาย	หญิง	รวม
อาหารและโภชนาการ	2/1	อาหารและโภชนาการ (ม.6)	2	6	8
	2/2	อาหารและโภชนาการ	4	7	11
	2/3	อาหารและโภชนาการ (ทวิภาคี)	0	13	13
	รวม (สาขาวิชา/สาขางาน)		6	26	32
การโรงแรม	2/1	บริการอาหารและเครื่องดื่ม (ม.6) (ทวิภาคี)	1	1	2
	2/2	บริการอาหารและเครื่องดื่ม (ทวิภาคี)	0	10	10
	รวม (สาขาวิชา/สาขางาน)		1	11	12
รวม ปวส.2		ภาคปกติ	479	319	798
		ภาคทวิภาคี	61	107	168
จำนวน	ห้อง	รวม	540	426	966

จำนวนนักศึกษาที่ไม่จบพร้อมรุ่น (รีเกรด) ปีการศึกษา 2567 ระดับ ปวส. ภาคเรียนที่ 1/2567
ข้อมูล ณ วันที่ 10 มิถุนายน พ.ศ. 2567

ที่มา : งานทะเบียน

เผยแพร่โดย : งานศูนย์ข้อมูลสารสนเทศ

สาขาวิชา	สาขางาน	ชาย	หญิง	รวม
เทคนิคเครื่องกล	เทคนิคยานยนต์	2	0	2
	เทคนิคยานยนต์ (ทวิภาคี)	1	0	1
เทคนิคโลหะ	เทคโนโลยีงานเชื่อมโครงสร้างโลหะ (ม.6)	2	0	2
	เทคโนโลยีงานเชื่อมโครงสร้างโลหะ	1	0	1
ไฟฟ้ากำลัง	ไฟฟ้ากำลัง	3	2	5
	ไฟฟ้ากำลัง (ม.6)	5	0	5
อิเล็กทรอนิกส์	อิเล็กทรอนิกส์	11	0	11
เทคโนโลยีโทรคมนาคม	เทคโนโลยีระบบโทรคมนาคม	3	0	3
ช่างก่อสร้าง	ก่อสร้าง (ม.6)	4	0	4
การบัญชี	การบัญชี	0	1	1
การจัดการโลจิสติกส์ และซัพพลายเชน	การจัดการคลังสินค้า (ม.6)	2	4	6
	การจัดการคลังสินค้า (ทวิภาคี)	1	3	4
การออกแบบ	การออกแบบนิเทศศิลป์ (ม.6)	2	0	2
เทคโนโลยีเซรามิก	เทคโนโลยีเซรามิก (ม.6)	3	0	3
รวม		40	10	50

จำนวนนักศึกษา ระดับปริญญาตรี ภาคเรียนที่ 1/2567

ข้อมูล ณ วันที่ 10 มิถุนายน พ.ศ. 2567

ที่มา : งานทะเบียน

เผยแพร่โดย : งานศูนย์ข้อมูลสารสนเทศ

สาขาวิชา	ปี	สาขางาน	ชาย	หญิง	รวม
เทคโนโลยีอิเล็กทรอนิกส์	1	เทคโนโลยีอิเล็กทรอนิกส์	22	3	25
	2	เทคโนโลยีอิเล็กทรอนิกส์	13	5	18
	รวม (สาขาวิชา/สาขางาน)		35	8	43
จำนวน	ปี	รวม	35	8	43