



รูปถ่าย
เครื่องแบบ
นักศึกษา
ขนาด 1 นิ้ว

ใบสมัคร การแข่งขันทักษะวิชาชีพ และทักษะพื้นฐาน

ประจำปีการศึกษา 2563

ทักษะวิชาชีพ ทักษะพื้นฐาน

ประเภทวิชา.....สาขาวิชา.....

ทักษะ.....

ระดับ ปวช. ระดับ ปวส. ระดับ ปวช./ปวส. วิชาชีพพระยະສິນ

ประเภท เดี่ยว ทีม

ชื่อ - สกุลอายุ.....ปี สัญชาติ.....

รหัสประจำตัวนักเรียน นักศึกษา.....กำลังศึกษาในระบบ ปกติ ทวิภาคี

ระดับ ปวช. ระดับ ปวส. วิชาชีพพระยະສິນ ชั้นปีที่..... ประเภทวิชา.....

สาขาวิชา.....วิทยาลัย.....

อาศัยศึกษาจังหวัด.....ภาค.....

ข้าพเจ้า ขอรับรองข้อมูลข้างต้นเป็นความจริงทุกประการ

ลงชื่อ.....ผู้สมัคร

(.....)

หมายเลขโทรศัพท์.....

ลงชื่อ.....ครูผู้ควบคุม

ลงชื่อ.....ผู้อนุญาต

(.....)

(.....)

หมายเลขโทรศัพท์.....

ผู้อำนวยการวิทยาลัย.....

สำหรับผู้อำนวยการระดับสถานศึกษา/ประธาน อวท.ระดับจังหวัด/ประธาน อวท.ระดับภาค/ประธาน อวท.ระดับชาติ

ระดับสถานศึกษา

ระดับจังหวัด

ระดับภาค

ระดับชาติ

ลงชื่อ.....

ลงชื่อ.....

ลงชื่อ.....

ลงชื่อ.....

(.....)

(.....)

(.....)

(.....)

วันที่...../...../.....

วันที่...../...../.....

วันที่...../...../.....

วันที่...../...../.....

เอกสารประกอบใบสมัคร

1. สำเนาบัตรประจำตัวนักเรียน นักศึกษา หรือ ใบรับรองการเป็นนักเรียน นักศึกษา
2. สำเนาบัตรประชาชน หรือ สำเนาบัตรอื่นๆ ที่ราชการออกให้
3. ประทับตราประจำสถานศึกษา บริเวณระดับสถานศึกษาให้ชัดเจน



แบบรายงานผลการแข่งขัน

ทักษะวิชาชีพ ทักษะพื้นฐาน

ประเภทวิชา.....สาขาวิชา.....

ทักษะ.....

ระดับ ปวช. ระดับ ปวส. ระดับ ปวช./ปวส. วิชาชีพพระยະສິ້ນ

ประเภท เดี่ยว ทีม

ในการแข่งขัน ระดับสถานศึกษา ระดับจังหวัด ระดับภาค ระดับชาติ

ประจำปีการศึกษา.....

ลำดับ	รางวัล	ผู้เข้าแข่งขัน	สถานศึกษา	คะแนนรวม	ระดับเหรียญรางวัล
1	ชนะเลิศ				
2	รองชนะเลิศอันดับ 1				
3	รองชนะเลิศอันดับ 2				

ลงชื่อ.....ประธานกรรมการตัดสิน

(.....)

...../...../.....

ลงชื่อ.....กรรมการตัดสิน

(.....)

ลงชื่อ.....กรรมการตัดสิน

(.....)

ลงชื่อ.....กรรมการตัดสิน

(.....)

ลงชื่อ.....กรรมการตัดสิน

(.....)

ลงชื่อ.....กรรมการตัดสิน

(.....)

ลงชื่อ.....กรรมการตัดสิน

(.....)

ลงชื่อ.....

(.....)

ประธานคณะกรรมการจัดการแข่งขัน.....

...../...../.....

หมายเหตุ 1. การประกาศรางวัลให้ถือปฏิบัติตามเกณฑ์ข้อ 4 ข้อ 5 และ ข้อ 6 ในรายละเอียดทักษะ

วิชาชีพ และทักษะพื้นฐาน

2. การประกาศรางวัล จะสมบูรณ์เมื่อประธานคณะกรรมการบริหาร อวท. ในแต่ละระดับลงนาม



แบบประกาศผลการแข่งขัน

ทักษะวิชาชีพ ทักษะพื้นฐาน

ประเภทวิชา.....สาขาวิชา.....

ทักษะ.....

ระดับ ปวช. ระดับ ปวส. ระดับ ปวช./ปวส. วิชาชีพระยะสั้น

ประเภท เดี่ยว ทีม

ในการแข่งขัน ระดับสถานศึกษา ระดับจังหวัด ระดับภาค ระดับชาติ

ประจำปีการศึกษา.....

ลำดับ	รางวัล	ระดับเหรียญรางวัล	ผู้เข้าประกวด แข่งขัน	สถานศึกษา
1	ชนะเลิศ			
2	รองชนะเลิศอันดับ 1			
3	รองชนะเลิศอันดับ 2			

ลงชื่อ.....

(.....)

เลขานุการคณะกรรมการบริหารอวท. ระดับ.....

...../...../.....

ลงชื่อ.....

(.....)

ประธานคณะกรรมการบริหารอวท. ระดับ.....

...../...../.....



รายละเอียดและเกณฑ์การแข่งขันทักษะวิชาชีพและทักษะวิชาพื้นฐาน
ประเภทวิชาช่างเทคนิคพื้นฐาน สาขางานฝึกฝีมือ ทักษะงานฝึกฝีมือ
ระดับอาชีวศึกษาจังหวัดราชบุรี ปีการศึกษา 2563
ระหว่างวันที่ 14 - 15 มกราคม พ.ศ. 2563
ณ วิทยาลัยเทคนิคราชบุรี

ดำเนินการโดย
วิทยาลัยเทคนิคราชบุรี

สำนักงานคณะกรรมการการอาชีวศึกษา
กระทรวงศึกษาธิการ



รายละเอียดและเกณฑ์การแข่งขันทักษะวิชาชีพและทักษะวิชาพื้นฐาน
ประเภทวิชาช่างเทคนิคพื้นฐาน สาขางานฝึกฝีมือ
ทักษะงานฝึกฝีมือ
ระดับอาชีวศึกษาจังหวัดราชบุรี ปีการศึกษา 2563

แผนกวิชาเทคนิคพื้นฐาน
วิทยาลัยเทคนิคราชบุรี

จุดประสงค์

1. เพื่อพัฒนาทักษะวิชาชีพช่างเทคนิคพื้นฐาน (งานฝึกฝีมือ)
2. เพื่อสอดคล้องกับนโยบายกระทรวงศึกษาธิการในการปฏิรูปการศึกษา

คุณสมบัติผู้เข้าแข่งขัน

1. เป็นนักเรียนระดับ ปวช. ปีที่ 1 ภาคปกติ
2. มีบัตรประจำตัวนักเรียน หรือหนังสือรับรองการมีสภาพเป็นนักเรียน ติดรูปถ่ายและลงนามโดยผู้บริหารสถานศึกษา
3. ผู้เข้าร่วมการแข่งขันในระดับจังหวัดต้องได้รับการคัดเลือกจากสถานศึกษา

กฎระเบียบการแข่งขัน

1. แต่งกายชุดฝึกงานของสถานศึกษาที่สังกัดอยู่ และได้รับλεύีตจากคณะกรรมการจัดการแข่งขันอีก 1 ตัว
2. รายงานตัวก่อนเริ่มการแข่งขันอย่างน้อย 15 นาที (กรณีรายงานตัวหลังจากเริ่มการแข่งขันแล้ว 15 นาที จะถูกตัดสิทธิ์ในแข่งขัน)
3. เครื่องมือ อุปกรณ์ และวัสดุ คณะกรรมการจัดการแข่งขันจัดเตรียมไว้ให้เรียบร้อย
4. ระหว่างการแข่งขันสามารถใช้เครื่อง อุปกรณ์ ส่วนกลางร่วมกันได้
5. ห้ามบุคคลภายนอกเข้าไปในบริเวณพื้นที่การแข่งขัน
6. ห้ามนำวัสดุที่เกี่ยวข้องกับชิ้นงานเข้ามาบริเวณที่แข่งขัน
7. ผู้แข่งขันต้องปฏิบัติตามกฎกติกาที่คณะกรรมการจัดการแข่งขันกำหนดอย่างเคร่งครัดผลการตัดสินของคณะกรรมการถือว่าเป็นที่สิ้นสุด



รายละเอียดและเกณฑ์การแข่งขันทักษะวิชาชีพและทักษะวิชาพื้นฐาน
ประเภทวิชาช่างเทคนิคพื้นฐาน สาขางานฝึกฝีมือ
ทักษะงานฝึกฝีมือ
ระดับอาชีวศึกษาจังหวัดราชบุรี ปีการศึกษา 2563

แผนกวิชาเทคนิคพื้นฐาน
วิทยาลัยเทคนิคราชบุรี

เครื่องมือและอุปกรณ์ที่ต้องใช้ในการแข่งขัน

- | | |
|--|-------|
| 1. ตะไบแบนหยาบ 12" | 1 อัน |
| 2. ตะไบแบนละเอียด 12" | 1 อัน |
| 3. ตะไบแบนละเอียด 8" | 1 อัน |
| 4. ตะไบกลมละเอียด 6" | 1 อัน |
| 5. ตะไบสี่เหลี่ยม 6" | 1 อัน |
| 6. ตะไบสามเหลี่ยม 6" | 1 อัน |
| 7. โครงเลื่อย | 1 อัน |
| 8. ไบเลื่อย | 3 ไบ |
| 9. ดอกสว่าน เส้นผ่านศูนย์กลาง 4 มม., 5 มม., 6 มม., 6.5 มม., 8.5 มม., 10 มม.อย่างละ 1 ดอก | |
| 10. สกัดปากแบน | 1 อัน |
| 11. ค้อนหัวกลม | 1 อัน |
| 12. เหล็กตอกนำศูนย์ | 1 อัน |
| 13. เหล็กตอกร่างแบบ | 1 อัน |
| 14. เหล็กขีด | 1 อัน |
| 15. บรรทัดเหล็ก | 1 อัน |
| 16. ฉาก | 1 อัน |
| 17. เกจวัดรัศมีด้านนอก | 1 ชุด |
| 18. เกจวัดรัศมีด้านใน | 1 ชุด |
| 19. เวอร์เนียร์คาลิปเปอร์ 0.02 มม. | 1 อัน |
| 20. น้ำยาร่างแบบ | 1 ขวด |
| 21. ดอกตัดाप พร้อมด้าม M 12x1.75 มม. | 1 ชุด |
| 22. ตัวตาย พร้อมด้าม M 12x1.75 มม. | 1 ชุด |
| 23. แปรงลวดขัดตะไบ | 1 อัน |
| 24. แปรงขนอ่อน 3" | 1 อัน |
| 25. แผ่นอะลูมิเนียมรองปากกา | 1 คู่ |
| 26. ไชควง (ปรับดอกตาย) | 1 อัน |



รายละเอียดและเกณฑ์การแข่งขันทักษะวิชาชีพและทักษะวิชาพื้นฐาน
ประเภทวิชาช่างเทคนิคพื้นฐาน สาขางานฝึกฝีมือ
ทักษะงานฝึกฝีมือ
ระดับอาชีวศึกษาจังหวัดราชบุรี ปีการศึกษา 2563

แผนกวิชาเทคนิคพื้นฐาน
วิทยาลัยเทคนิคราชบุรี

เครื่องมือและอุปกรณ์ที่ต้องใช้ในการแข่งขัน (เพิ่มเติม)

27. ฝ้าดิบ	2 ฝีน
28. เวอร์เนียไฮเกจ	1 ตัว
29. แวนตา Safety	1 อัน
30. ไม้รองเจาะ	1 อัน

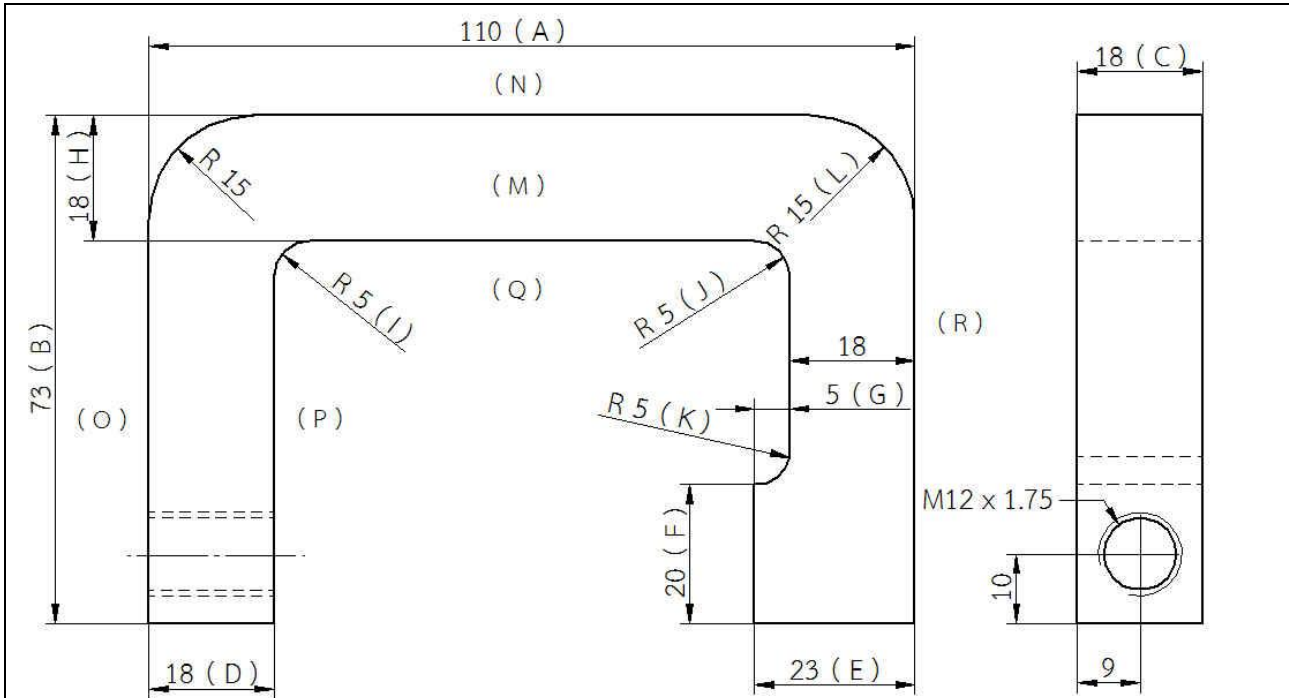
หมายเหตุ

เครื่องมือและอุปกรณ์ ดังกล่าวข้างต้น คณะกรรมการจัดการแข่งขัน จัดเตรียมไว้ให้ ครบตาม
จำนวนผู้เข้าร่วมแข่งขัน



รายละเอียดและเกณฑ์การแข่งขันทักษะวิชาชีพและทักษะวิชาพื้นฐาน
 ประเภทวิชาช่างเทคนิคพื้นฐาน สาขางานฝึกฝีมือ
 ทักษะงานฝึกฝีมือ
 ระดับอาชีวศึกษาจังหวัดตราด ประจำปีการศึกษา 2563

แผนกวิชาเทคนิคพื้นฐาน
 วิทยาลัยเทคนิคตราด



จุดประสงค์การเรียนรู้

ลำดับขั้นตอนการทำงาน	เครื่องมือ - อุปกรณ์
<ol style="list-style-type: none"> 1. ตะไบปรับผิวเรียบด้านที่ 1 2. ตะไบด้านที่ 2 ให้ได้จากด้านที่ 1 3. ตะไบด้านที่ 3 ให้ได้จากด้านที่ 1 และด้านที่ 2 	<ol style="list-style-type: none"> 1. โต้ะปากกา 2. ตะไบแบนหยาบ 12 นิ้ว 3. ฉากตามขนาด 5 นิ้ว 4. แปรงปิดเศษโลหะขนาด 2 นิ้ว 5. แผ่นรองปากกา



รายละเอียดและเกณฑ์การแข่งขันทักษะวิชาชีพและทักษะวิชาพื้นฐาน
ประเภทวิชาช่างเทคนิคพื้นฐาน สาขางานฝึกฝีมือ
ทักษะงานฝึกฝีมือ
ระดับ อาชีวศึกษาจังหวัดราชบุรี ปีการศึกษา 2563

แผนกวิชาเทคนิคพื้นฐาน
วิทยาลัยเทคนิคราชบุรี

ใบประเมินผลการแข่งขัน C-CLAMP

ชื่อ..... สถานศึกษาหมายเลข.....

ลำดับที่	จุดประเมิน	คะแนน	ตัวคูณ	คะแนนรวม	หมายเหตุ
A	ขนาดความยาว 110 มม.				
	110.1 หรือ 109.9	5	3		
	110.2 หรือ 109.8	4			
	110.3 หรือ 109.7	3			
	110.4 หรือ 109.6	2			
110.5 หรือ 109.5	1				
B	ขนาดความยาว 74 มม.				
	73.1 หรือ 72.9	5	3		
	73.2 หรือ 72.8	4			
	73.3 หรือ 72.7	3			
	73.4 หรือ 72.6	2			
73.5 หรือ 72.5	1				
C	ขนาดความหนา 18 มม.				
	18.1 หรือ 17.9	5	3		
	18.2 หรือ 17.8	4			
	18.3 หรือ 17.7	3			
	18.4 หรือ 17.6	2			
18.5 หรือ 17.5	1				
D	ขนาดความกว้าง 18 มม.				
	18.1 หรือ 17.9	5	3		
	18.2 หรือ 17.8	4			
	18.3 หรือ 17.7	3			
	18.4 หรือ 17.6	2			
18.5 หรือ 17.5	1				



รายละเอียดและเกณฑ์การแข่งขันทักษะวิชาชีพและทักษะวิชาพื้นฐาน
ประเภทวิชาช่างเทคนิคพื้นฐาน สาขางานฝักฝีมื้อ
ทักษะงานฝักฝีมื้อ
ระดับอาชีวศึกษาจังหวัดราชบุรี ปีการศึกษา 2563

แผนกวิชาเทคนิคพื้นฐาน
วิทยาลัยเทคนิคราชบุรี

ลำดับที่	จุดประเมิน	คะแนน	ตัวคูณ	คะแนนรวม	หมายเหตุ
E	ขนาด 23 มม. 23.1 หรือ 22.9 23.2 หรือ 22.8 23.3 หรือ 22.7 23.4 หรือ 22.6 23.5 หรือ 22.5	5 4 3 2 1	3		
F	ขนาดที่ปากจับ 20 มม. 20.1 หรือ 19.9 20.2 หรือ 19.8 20.3 หรือ 19.7 20.4 หรือ 19.6 20.5 หรือ 19.5	5 4 3 2 1	3		
G	ขนาด 5 มม. 5.1 หรือ 4.9 5.2 หรือ 4.8 5.3 หรือ 4.7 5.4 หรือ 4.6 5.5 หรือ 4.5	5 4 3 2 1	3		
H	ขนาดความกว้างหน้าลำตัว 18 มม. 18.1 หรือ 17.9 18.2 หรือ 17.8 18.3 หรือ 17.7 18.4 หรือ 17.6 18.5 หรือ 17.5	5 4 3 2 1	3		
I	รัศมี R 5 ดี พอใช้ ไม่ผ่าน	10 5 1	1		



รายละเอียดและเกณฑ์การแข่งขันทักษะวิชาชีพและทักษะวิชาพื้นฐาน
ประเภทวิชาช่างเทคนิคพื้นฐาน สาขางานฝึกฝีมือ
ทักษะงานฝึกฝีมือ
ระดับอาชีวศึกษาจังหวัดราชบุรี ปีการศึกษา 2563

แผนกวิชาเทคนิคพื้นฐาน
วิทยาลัยเทคนิคราชบุรี

ลำดับที่	จุดประเมิน	คะแนน	ตัวคูณ	คะแนนรวม	หมายเหตุ
J	รัศมี R 5 ดี พอใช้ ไม่ผ่าน	10 5 1	1		
K	รัศมี R 5 ดี พอใช้ ไม่ผ่าน	10 5 1	1		
L	รัศมี R 15 ดี พอใช้ ไม่ผ่าน	10 5 1	1		
M	ระดับผิวงานหน้า 1 ดี พอใช้ ไม่ผ่าน	10 5 1	2		ตรวจด้วยฉาก หรือบรรทัด เส้นผม
N	ระดับผิวงาน ดี พอใช้ ไม่ผ่าน	10 5 1	2		ตรวจด้วยฉาก หรือบรรทัด เส้นผม
	ฉากกับหน้า 1 ($M \perp N$) ดี พอใช้ ไม่ผ่าน	10 5 1	2		



รายละเอียดและเกณฑ์การแข่งขันทักษะวิชาชีพและทักษะวิชาพื้นฐาน
 ประเภทวิชาช่างเทคนิคพื้นฐาน สาขางานฝึกฝีมือ
 ทักษะงานฝึกฝีมือ
 ระดับอาชีวศึกษาจังหวัดราชบุรี ปีการศึกษา 2563

แผนกวิชาเทคนิคพื้นฐาน
 วิทยาลัยเทคนิคราชบุรี

ลำดับที่	จุดประเมิน	คะแนน	ตัวคูณ	คะแนนรวม	หมายเหตุ
O	ระดับฝีมืองาน ดี พอใช้ ไม่ผ่าน	10 5 1	2		ตรวจด้วยฉาก หรือบรรทัด เส้นผม
	ฉากกับหน้า 1 ($M \perp O$) ($N \perp O$) ดี พอใช้ ไม่ผ่าน	10 5 1			
P	ระดับฝีมืองาน ดี พอใช้ ไม่ผ่าน	10 5 1	2		ตรวจด้วยฉาก หรือบรรทัด เส้นผม
	ฉากกับหน้า 1 ($M \perp P$) ดี พอใช้ ไม่ผ่าน	10 5 1			
Q	ระดับฝีมืองาน ดี พอใช้ ไม่ผ่าน	10 5 1	2		ตรวจด้วยฉาก หรือบรรทัด เส้นผม
	ฉากกับหน้า 1 ($M \perp Q$) ดี พอใช้ ไม่ผ่าน	10 5 1			




รายละเอียดและเกณฑ์การแข่งขันทักษะวิชาชีพและทักษะวิชาพื้นฐาน
ประเภทวิชาช่างเทคนิคพื้นฐาน สาขางานฝึกฝีมือ
ทักษะงานฝึกฝีมือ
ระดับอาชีวศึกษาจังหวัดราชบุรี ปีการศึกษา 2563

แผนกวิชาเทคนิคพื้นฐาน
วิทยาลัยเทคนิคราชบุรี

ลำดับที่	จุดประเมิน	คะแนน	ตัวคูณ	คะแนนรวม	หมายเหตุ
R	ระดับฝีมือ ดี พอใช้ ไม่ผ่าน	10 5 1	2		ตรวจด้วยฉาก หรือบรรทัด เส้นผม
	ฉากกับหน้า 1 (M ⊥ R) ดี พอใช้ ไม่ผ่าน	10 5 1	2		

--	--	--	--	--	--

	<p>รายละเอียดและเกณฑ์การแข่งขันทักษะวิชาชีพและทักษะวิชาพื้นฐาน ประเภทวิชาช่างเทคนิคพื้นฐาน สาขางานฝึกฝีมือ ทักษะงานฝึกฝีมือ ระดับอาชีวศึกษาจังหวัดราชบุรี ปีการศึกษา 2563</p>	<p>แผนกวิชาเทคนิคพื้นฐาน วิทยาลัยเทคนิคราชบุรี</p>
---	--	---

ใบประเมินความสำเร็จ					
ลำดับที่	จุดประเมิน	คะแนน	ตัวคูณ	คะแนนรวม	หมายเหตุ
1	-คุณภาพผลงาน ดีมาก (ไม่มีจุดตำหนิ) ดี (มีจุดตำหนิ 1 จุด) ปานกลาง (มีจุดตำหนิ 2 จุด) พอใช้ (มีจุดตำหนิ 3 จุด) ไม่ได้ (มีจุดตำหนิมากกว่า 3 จุด)	10 7 5 3 1	3		ผลงาน ละเอียด ทุกจุด
2	-คุณภาพของเกลียว ดี พอใช้ ไม่ผ่าน	10 7 5	2		
3	-งานประกอบหมายเลข 1 กับ 2 หมายเลข 3 กับ 4 เกลียวส่งกำลังได้ศูนย์กลาง เกลียวส่งกำลังเอียงพวยยอมรับได้ เกลียวส่งกำลังเอียงใช้ไม่ได้ -งานประกอบหมายเลข 5 กับ 6 ย้ำและแต่งให้เรียบ ย้ำไม่ดี	10 7 5 10 5	3 1		เมื่อหมุน สูดเกลียว
4	-ผลงานโดยรวม 1. ประกอบได้ครบทุกชิ้น (ใช้งานได้ ดี) 2. ประกอบได้ครบทุกชิ้น (ผลงาน พอใช้) 3. ขาดบางชิ้นที่ยังไม่ได้ทำ (ไม่สามารถประกอบได้)	10 5 3	3		